

settimana dal  
19 gennaio 2021  
al  
25 gennaio 2021

La tabella mostra i dati nazionali (dati disponibili dal 24 febbraio)  
In blu: casi incidenti (nuovi)  
In nero casi prevalenti (presenti a una certa data)  
In rosso: casi cumulati (totale dall'inizio dell'epidemia)

Note della Protezione Civile:  
vedi alla fine del report

Settimana dal al	In blu: casi incidenti (nuovi)					In nero casi prevalenti (presenti a una certa data)					In rosso: casi cumulati (totale dall'inizio dell'epidemia)						
	nuovi positivi sett	nuovi dimessi / guariti sett	nuovi deceduti sett	nuovi tamponi sett	nuove persone con tampone sett	ricoverati con sintomi	terapia intensiva	totale ospedalizzati	isolamento domiciliare	totale casi attivi	dimessi / guariti	deceduti	CASI TOTALI	tamponi	pers con tampone		
sett 48	19-gen	25-gen	85.301	137.372	3.327	1.711.785	556.420	21.424	2.421	23.845	467.785	491.630	1.897.861	85.881	2.475.372	31.077.151	16.494.329
sett 47	12-gen	18-gen	100.957	126.650	3.351	1.382.317	473.168	22.884	2.544	25.428	521.630	547.058	1.760.489	82.554	2.390.101	29.365.366	15.937.909
sett 46	5-gen	11-gen	122.399	113.733	3.523	978.777	412.587	23.603	2.642	26.245	549.734	575.979	1.633.839	79.203	2.289.021	27.983.049	15.464.741
sett 45	29-dic	4-gen	109.990	111.420	3.310	889.454	366.436	23.317	2.579	25.896	544.562	570.458	1.520.106	75.680	2.166.244	27.004.272	15.052.154
sett 44	22-dic	28-dic	92.822	127.428	3.156	897.804	353.886	23.932	2.565	26.497	548.724	575.221	1.408.686	72.370	2.056.277	26.114.818	14.685.718
sett 43	15-dic	21-dic	110.928	165.641	4.203	897.704	309.080	25.145	2.731	27.876	585.706	613.582	1.281.258	69.214	1.964.054	25.217.014	14.331.832
sett 42	8-dic	14-dic	113.195	182.485	4.405	1.082.429	459.489	27.765	3.095	30.860	644.249	675.109	1.115.617	65.011	1.855.737	24.319.310	14.022.752
sett 41	1-dic	7-dic	141.042	175.625	5.030	1.291.782	576.629	30.540	3.382	33.906	714.913	748.819	933.132	60.606	1.742.557	23.263.881	13.563.263
sett 40	24-nov	30-nov	169.788	173.014	5.123	1.407.578	682.929	33.187	3.744	36.931	751.540	788.471	757.507	55.576	1.601.554	21.945.099	12.986.634
sett 39	17-nov	23-nov	225.925	142.129	4.720	1.506.472	798.451	34.697	3.810	38.507	758.342	796.849	584.493	50.453	1.431.795	20.537.521	12.303.705
sett 38	10-nov	16-nov	245.527	97.075	3.983	1.508.611	869.507	32.536	3.492	36.028	681.756	717.784	442.364	45.733	1.205.881	19.031.049	11.505.254
sett 37	3-nov	9-nov	228.806	49.272	2.691	1.418.789	852.144	27.636	2.849	30.485	542.849	573.334	345.289	41.750	960.373	17.522.438	10.635.747
sett 36	27-ott	2-nov	188.818	27.391	1.580	1.324.961	814.131	19.840	2.022	21.862	374.650	396.512	296.017	39.059	712.557	16.103.649	9.783.663
sett 35	20-ott	26-ott	119.224	15.667	863	1.139.244	703.904	12.997	1.284	14.281	222.403	236.684	268.626	37.479	542.789	14.778.688	8.969.472
sett 34	13-ott	19-ott	64.015	12.359	411	989.289	613.509	7.676	797	8.473	125.530	134.003	252.959	36.616	423.578	13.639.444	8.265.568
sett 33	6-ott	12-ott	31.984	7.919	203	805.809	498.193	4.821	452	5.273	77.491	82.764	240.600	36.205	359.569	12.650.155	7.652.059
sett 32	29-set	5-ott	16.225	7.491	151	706.173	421.089	3.487	323	3.810	55.093	58.903	232.681	36.002	327.586	11.844.346	7.153.866
sett 31	22-set	28-set	11.859	6.487	127	649.497	390.123	2.977	264	3.241	47.082	50.323	225.190	35.851	311.364	11.138.173	6.732.777
sett 30	15-set	21-set	10.748	4.753	100	625.249	386.483	2.475	232	2.707	42.372	45.079	218.703	35.724	299.506	10.488.676	6.342.654
sett 29	8-set	14-set	9.984	3.712	71	591.617	377.440	2.122	197	2.319	36.868	39.187	213.950	35.624	288.761	9.863.427	5.956.171
sett 28	1-set	7-set	9.534	2.585	70	626.951	418.360	1.719	142	1.861	31.132	32.993	210.238	35.553	278.784	9.271.810	5.578.731
sett 27	25-ago	31-ago	8.923	1.991	42	591.308	387.045	1.288	94	1.382	24.696	26.078	207.653	35.483	269.214	8.644.859	5.160.371
sett 26	18-ago	24-ago	6.071	1.694	41	465.468	296.016	1.045	65	1.110	18.085	19.195	205.662	35.441	260.298	8.053.551	4.773.326
sett 25	11-ago	17-ago	3.418	1.720	37	311.807	169.676	810	58	868	13.999	14.867	203.968	35.400	254.235	7.588.083	4.477.310
sett 24	4-ago	10-ago	2.597	1.659	43	335.475	176.099	779	46	825	12.543	13.368	202.248	35.209	250.825	7.276.276	4.307.634
sett 23	28-lug	3-ago	1.928	1.996	54	354.678	189.166	734	41	775	11.699	12.474	200.589	35.166	248.229	6.940.801	4.131.535
sett 22	21-lug	27-lug	1.669	1.431	54	323.821	187.801	740	45	785	11.796	12.581	198.593	35.112	246.286	6.586.123	3.942.369
sett 21	14-lug	20-lug	1.398	2.056	91	299.558	171.675	745	47	792	11.612	12.404	197.162	35.058	244.624	6.262.302	3.754.568
sett 20	7-lug	13-lug	1.427	2.865	98	5.720.925	170.883	768	65	833	12.324	13.157	195.106	34.967	243.230	5.962.744	3.582.893
sett 19	30-giu	6-lug	1.388	3.045	125	5.420.018	176.506	946	72	1.018	13.691	14.709	192.241	34.869	241.819	5.660.454	3.412.010
sett 18	23-giu	29-giu	1.342	5.770	87	5.103.117	177.602	1.120	96	1.216	15.280	16.496	189.196	34.744	240.436	5.341.837	3.235.504
sett 17	16-giu	22-giu	1.827	6.416	286	4.776.052	193.818	2.038	127	2.165	18.472	20.637	183.426	34.657	238.720	5.013.342	3.057.902
sett 16	9-giu	15-giu	2.014	10.426	407	4.413.547	220.595	3.489	207	3.696	22.213	25.909	177.010	34.371	237.290	4.648.825	2.964.084
sett 15	2-giu	8-giu	2.081	8.229	489	4.030.450	191.815	4.729	283	5.012	29.718	34.730	166.584	33.964	235.278	4.263.647	2.643.489
sett 14	26-mag	1-giu	3.039	16.374	598	3.679.975	232.366	6.099	424	6.523	34.844	41.367	158.355	33.475	233.197	3.910.133	2.451.674
sett 13	19-mag	25-mag	4.272	14.655	870	3.256.367	259.935	8.185	541	8.726	46.574	55.300	141.981	32.877	230.158	3.482.253	2.219.308
sett 12	12-mag	18-mag	6.072	20.739	1.268	2.821.552	257.090	10.207	749	10.956	55.597	66.553	127.326	32.007	225.886	3.041.366	1.959.373
sett 11	5-mag	11-mag	7.876	23.708	1.660	2.394.714	222.373	13.539	999	14.538	67.950	82.488	106.587	30.739	219.814	2.606.652	1.702.283
sett 10	28-apr	4-mag	12.524	16.255	2.102	1.991.989		16.823	1.479	18.302	81.678	99.980	82.879	29.079	211.938	2.191.403	1.479.910
sett 9	21-apr	27-apr	18.186	17.747	2.863	1.608.434		20.353	1.956	22.309	83.504	105.813	66.624	26.977	199.414	1.789.662	1.237.317
sett 8	14-apr	20-apr	21.712	13.442	3.649	1.238.508		24.906	2.573	27.479	80.758	108.237	48.877	24.114	181.228	1.398.024	
sett 7	7-apr	13-apr	26.969	12.598	3.942	914.363		28.023	3.260	31.283	72.333	103.616	35.435	20.465	159.516	1.046.910	
sett 6	31-mar	6-apr	30.808	8.217	4.932	619.993		28.976	3.898	32.874	60.313	93.187	22.837	16.523	132.547	721.732	
sett 5	24-mar	30-mar	37.812	7.188	5.514	413.432		27.795	3.981	31.776	43.752	75.528	14.620	11.591	101.739	477.359	
sett 4	17-mar	23-mar	35.947	4.683	3.919	247.488		20.692	3.204	23.896	26.522	50.418	7.432	6.077	63.927	275.468	
sett 3	10-mar	16-mar	18.808	2.025	1.695	128.790		11.025	1.851	12.876	10.197	23.073	2.749	2.158	27.980	137.962	
sett 2	3-mar	9-mar	7.136	575	411	51.790		4.316	733	5.049	2.936	7.985	724	463	9.172	53.826	
sett 1	25-feb	2-mar	1.807	149	52	23.345		742	166	908	927	1.835	149	52	2.036	23.345	

	variazione rispetto alla settimana precedente	media giornaliera ultima settimana	(OGGI)
nuovi positivi della settimana	● -15,5%	12.186	8.562
nuovi dimessi / guariti della settimana	● 8,5%	19.625	15.787
nuovi deceduti della settimana	● -0,7%	475	420
nuovi tamponi della settimana	● 23,8%	244.541	143.116
nuove persone con tampone settimana	● 17,6%	79.489	50.925

ricoverati con sintomi	● -6,4%
terapia intensiva	● -4,8%
totale ospedalizzati	● -6,2%
isolamento domiciliare	● -10,3%
totale casi attivi	● -10,1%

**In blu: casi incidenti (nuovi)**  
**In nero casi prevalenti (presenti a una certa data)**  
**In rosso: casi cumulati (totale dall'inizio dell'epidemia)**

**settimana dal**  
**19 gennaio 2021**  
**al**  
**25 gennaio 2021**

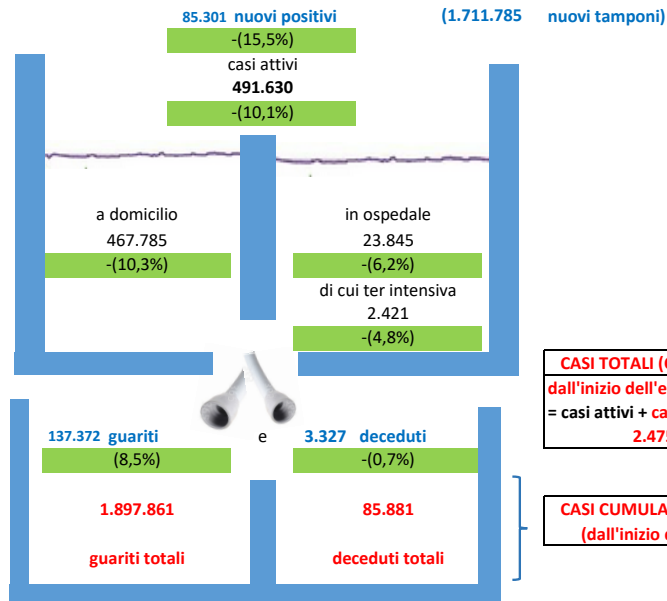


(tra parentesi le variazioni rispetto alla settimana precedente)

CASI INCIDENTI: "nuovi casi della settimana"

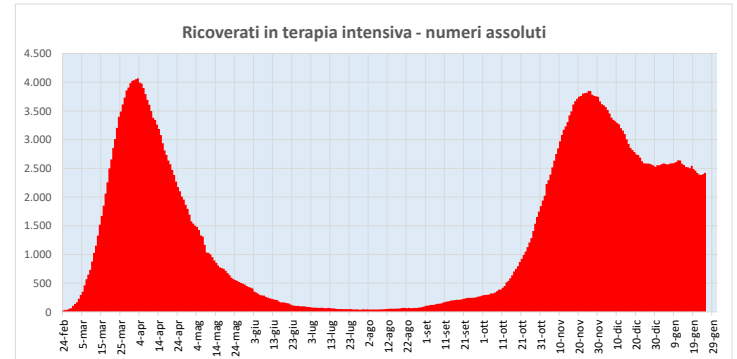
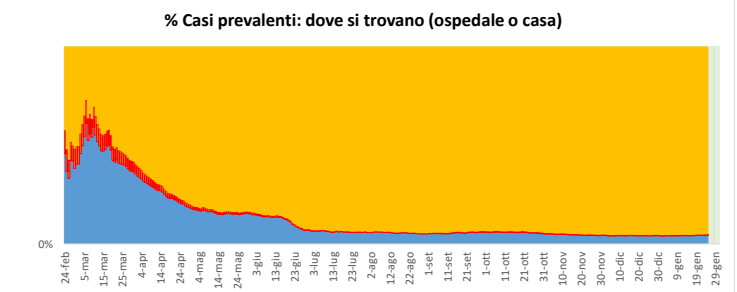
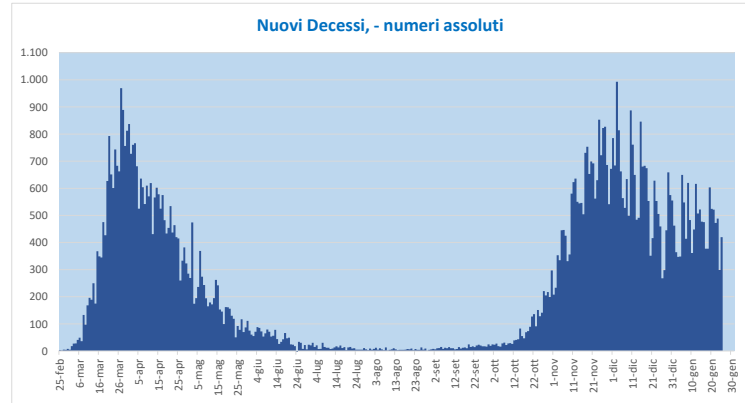
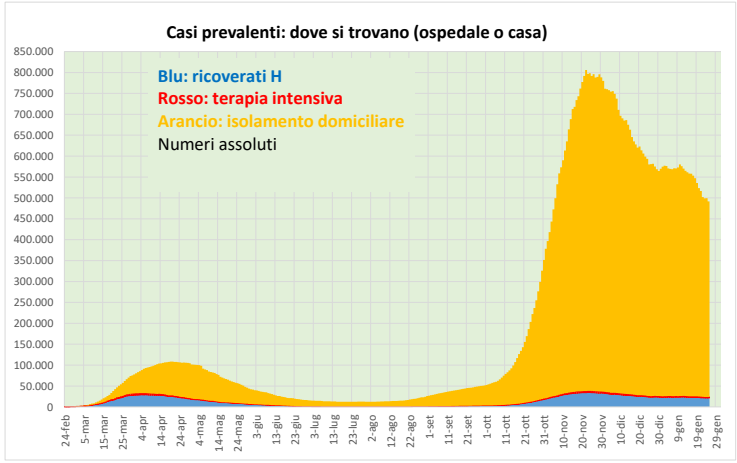
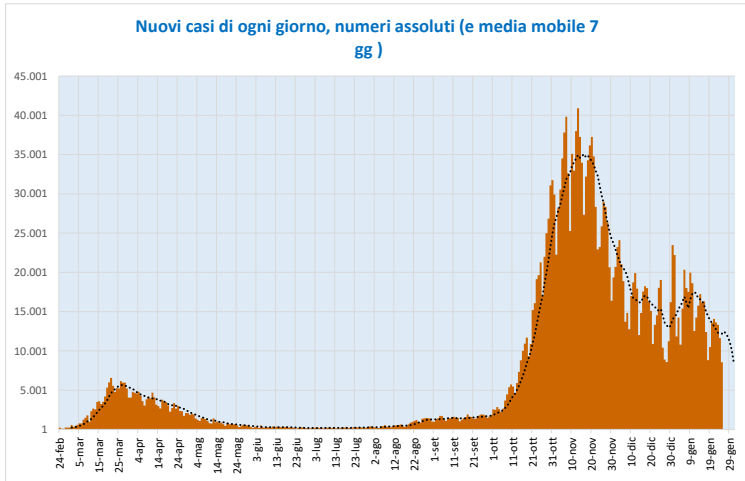
CASI PREVALENTI ("oggi sono presenti")

CASI INCIDENTI: "nuovi casi della settimana"



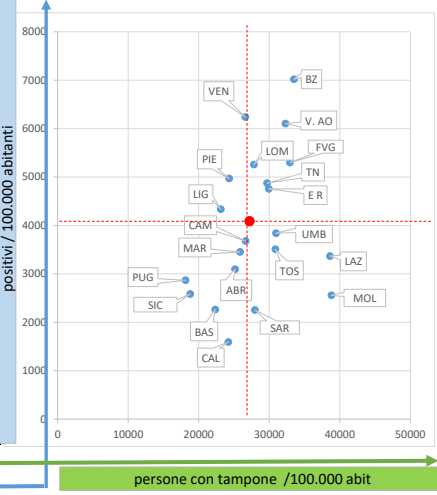
**CASI TOTALI (CUMULATI)**  
**dall'inizio dell'epidemia**  
**= casi attivi + casi conclusi (guariti + deceduti)**  
**2.475.372**

**CASI CUMULATI di guarigione + decesso**  
**(dall'inizio dell'epidemia)**



OGNI 100.000 abitanti	C - positivi totali	T - sogg con tamp	C / T
Piemonte	4.969	24.306	20,4%
Valle d'Aosta	6.104	32.300	18,9%
Lombardia	5.258	27.815	18,9%
Liguria	4.335	23.113	18,8%
Veneto	6.240	26.600	23,5%
P.A. Bolzano	7.020	33.499	21,0%
P.A. Trento	4.874	29.682	16,4%
Friuli Venezia Giulia	5.298	32.928	16,1%
Emilia Romagna	4.756	29.920	15,9%
Toscana	3.508	30.851	11,4%
Marche	3.453	25.847	13,4%
Umbria	3.840	30.944	12,4%
Lazio	3.367	38.593	8,7%
Abruzzo	3.097	25.134	12,3%
Molise	2.557	38.813	6,6%
Campania	3.678	26.648	13,8%
Calabria	1.592	24.189	6,6%
Basilicata	2.264	22.332	10,1%
Puglia	2.867	18.131	15,8%
Sardegna	2.254	27.944	8,1%
Sicilia	2.583	18.796	13,7%
<b>ITALIA</b>	<b>4.086</b>	<b>27.223</b>	<b>15,0%</b>

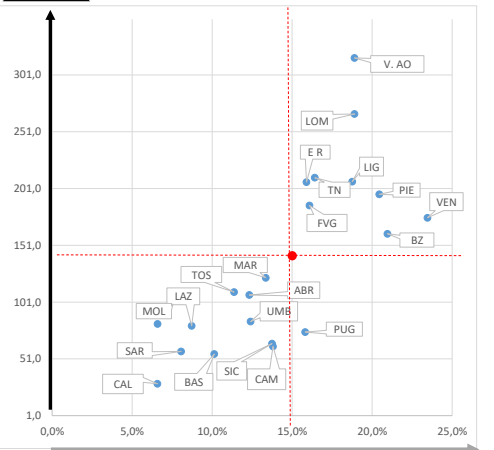
Dall'inizio dell'epidemia  
 In ascissa n. soggetti con tamponi / 100.000 abitanti  
 In ordinata positivi / 100.000 abitanti



OGNI 100.000 abitanti	C / T	decessi / 100.000 ab
Piemonte	20,4%	195,9
Valle d'Aosta	18,9%	316,0
Lombardia	18,9%	266,6
Liguria	18,8%	207,1
Veneto	23,5%	175,3
P.A. Bolzano	21,0%	161,2
P.A. Trento	16,4%	210,5
Friuli Venezia Giulia	16,1%	186,1
Emilia Romagna	15,9%	206,7
Toscana	11,4%	109,8
Marche	13,4%	122,4
Umbria	12,4%	83,9
Lazio	8,7%	80,1
Abruzzo	12,3%	107,2
Molise	6,6%	81,8
Campania	13,8%	62,0
Calabria	6,6%	29,1
Basilicata	10,1%	55,2
Puglia	15,8%	74,6
Sardegna	8,1%	57,6
Sicilia	13,7%	64,5
<b>ITALIA</b>	<b>15,0%</b>	<b>141,7</b>

morti /100.000 abitanti

positività e mortalità (dall'inizio dell'epidemia)  
 In ascissa casi pos / persone con tamponi  
 In ordinata morti / 100.000 abitanti



min	1.592	18.131	6,6%
max	7.020	38.813	23,5%

min	6,6%	29,1
max	23,5%	316,0

X =  $\frac{\text{casi positivi} / 100.000 \text{ abitanti}}{\text{persone con tampone} / 100.000 \text{ abit}}$

nuovi positivi dell'ultima settimana /100.000 abitanti

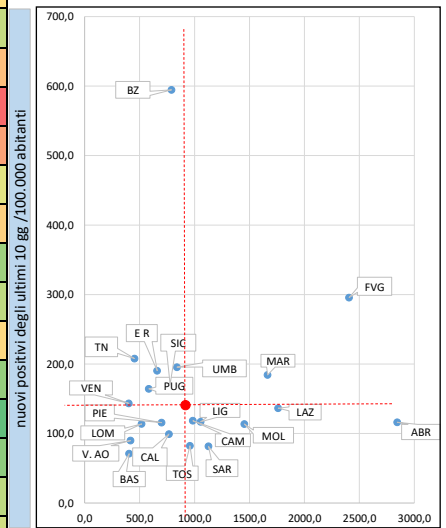
nuove persone con tampone dell'ultima settimana /100.000 abit

rapporto %

	20-nov 14-dic	30-nov 21-dic	10-dic 28-dic	20-dic 4-gen	30-dic 11-gen	9-gen 18-gen	19-gen 25-gen
Piemonte	167,7 1118	147,8 -1487	104,9 1025	135,0 822	128,0 1519	128,0 765	115,7 961
Valle d'Aosta	108,0 563	122,2 1025	159,2 822	101,7 1519	136,3 1799	93,0 678	89,8 548
Lombardia	139,1 705	155,3 882	123,4 744	133,8 523	162,8 628	130,8 778	113,8 729
Liguria	123,6 633	122,2 671	97,3 532	142,6 515	159,1 622	129,4 936	117,0 1372
Veneto	523,1 964	530,5 1106	487,6 972	479,1 893	422,9 845	233,7 720	143,4 554
P.A. Bolzano	262,5 870	250,5 851	144,6 744	202,2 472	316,8 784	389,1 1086	594,6 1141
P.A. Trento	223,0 1081	312,8 790	184,6 577	245,8 582	229,7 623	263,6 619	207,9 596
Friuli Venezia Giulia	383,0 1490	406,0 1686	248,9 1368	306,1 891	379,0 1094	355,1 1666	295,6 2913
Emilia Romagna	240,2 1124	244,4 1047	222,5 917	281,4 856	298,1 912	231,8 934	190,5 923
Toscana	101,5 885	92,1 945	72,9 781	83,3 699	86,8 761	76,6 938	82,4 1292
Marche	158,3 1356	159,9 1678	155,8 1641	227,6 1316	248,3 1799	202,9 2254	184,3 2268
Umbria	115,9 865	117,3 986	97,9 896	151,0 703	164,4 816	162,2 1032	195,5 1102
Lazio	158,8 1545	156,5 1219	144,3 940	178,4 856	197,7 909	162,8 1389	136,5 2299
Abruzzo	142,0 881	95,7 826	75,9 552	116,6 442	136,3 603	117,2 1415	116,2 3688
Molise	123,4 2430	132,4 2374	82,8 1639	117,9 1290	116,0 1551	151,7 1985	113,7 2053
Campania	149,0 1799	106,3 1611	90,9 1161	113,0 957	130,6 1083	121,1 1418	118,4 1464
Calabria	63,6 1066	66,1 1064	83,7 921	96,9 904	121,8 1033	108,1 1189	99,2 1082
Basilicata	78,0 1602	98,7 -8794	77,8 613	113,1 481	142,9 746	96,6 586	71,0 13,9%
Puglia	203,9 799	190,9 881	140,2 700	177,2 654	195,7 786	186,9 859	164,4 765
Sardegna	118,2 1617	131,7 1963	97,9 1591	105,1 1220	120,2 1204	114,0 1356	81,5 1573
Sicilia	132,4 1024	120,5 1001	100,2 842	151,7 805	231,5 1026	244,5 1165	170,7 1108
<b>ITALIA</b>	<b>186,8</b> <b>1113</b>	<b>183,1</b> <b>840</b>	<b>153,2</b> <b>884</b>	<b>181,5</b> <b>751</b>	<b>202,0</b> <b>863</b>	<b>166,8</b> <b>1064</b>	<b>140,8</b> <b>1249</b>

min	71,0	3,2%
max	594,6	52,1%

Casi e persone con tampone dell'ultima settimana  
 In ascissa n. persone con tampone / 100.000 abitanti  
 In ordinata n. casi positivi / 100.000 abitanti



nuove persone con tampone dell'ultima settimana /100.000 abit



Questa tabella mostra i NUOVI casi della settimana per ogni regione

Periodo		Regioni e Italia																							
dal	al	Piemonte	Valle d'Aosta	Lombardia	Liguria	Veneto	P.A. Bolzano	P.A. Trento	Friuli Venezia Giulia	Emilia Romagna	Toscana	Marche	Umbria	Abruzzo	Molise	Campania	Calabria	Basilicata	Puglia	Sardegna	Sicilia	ITALIA			
variazione (rapp)		0,90	0,81	0,87	0,90	0,61	1,53	0,79	0,83	0,82	1,08	0,91	1,21	0,84	0,99	0,75	0,98	0,92	0,74	0,88	0,72	0,70	0,84		
19-gen	25-gen	5.082	95	11.403	1.831	7.036	3.117	1.120	3.600	8.465	3.084	2.835	1.738	8.052	1.533	353	6.913	1.950	405	6.680	1.348	8.630	<b>85.270</b>		
12-gen	18-gen	5.624	118	13.109	2.026	11.469	2.040	1.420	4.325	10.309	2.867	3.120	1.442	9.600	1.549	471	7.071	2.125	550	7.596	1.885	12.365	<b>101.081</b>		
5-gen	11-gen	7.065	173	16.313	2.491	20.755	1.661	1.237	5.012	13.246	3.247	3.819	1.461	11.661	1.799	360	7.627	2.393	815	7.951	1.987	11.704	<b>122.777</b>		
29-dic	4-gen	5.931	117	13.405	2.232	23.512	1.060	1.324	3.728	12.509	3.118	3.501	1.342	10.521	1.541	366	6.601	1.905	645	7.200	1.737	7.672	<b>109.967</b>		
22-dic	28-dic	4.607	202	12.360	1.523	23.928	758	994	2.419	9.892	2.730	2.397	870	8.510	999	257	5.305	1.645	444	5.697	1.618	5.068	<b>92.223</b>		
15-dic	21-dic	3.902	155	15.561	1.913	26.036	1.313	1.685	4.944	10.860	3.446	2.459	1.043	9.232	1.259	411	6.206	1.299	563	7.759	2.177	6.094	<b>108.317</b>		
8-dic	14-dic	7.367	137	13.936	1.934	25.671	1.376	1.201	4.665	10.674	3.799	2.434	1.030	9.364	1.877	383	8.700	1.250	445	8.286	1.954	6.697	<b>113.180</b>		
1-dic	7-dic	11.183	238	22.880	2.223	22.207	1.699	1.535	5.176	12.578	5.549	2.732	1.401	11.847	2.374	625	11.034	1.998	904	11.022	3.077	8.721	<b>141.003</b>		
24-nov	30-nov	16.211	411	30.892	3.272	20.370	2.317	1.508	5.615	15.000	7.413	3.051	1.934	14.799	3.736	713	16.888	2.497	1.514	9.833	2.477	9.308	<b>169.759</b>		
17-nov	23-nov	22.364	754	51.991	4.670	22.380	3.614	1.476	5.642	17.007	14.192	3.157	2.715	18.300	4.465	879	23.165	3.827	1.522	9.005	3.404	11.385	<b>225.914</b>		
10-nov	16-nov	28.286	1.009	59.377	6.774	21.350	4.137	1.606	4.345	17.634	16.646	4.547	3.906	18.714	4.680	581	25.227	2.482	1.451	9.051	3.006	10.699	<b>245.508</b>		
3-nov	9-nov	25.992	839	55.902	7.025	20.695	4.356	1.608	3.586	14.183	16.539	3.874	4.113	17.335	3.624	643	27.578	2.344	1.195	6.503	2.434	8.417	<b>228.785</b>		
27-ott	2-nov	17.503	828	51.696	6.473	15.331	2.598	1.630	2.967	11.372	15.190	3.499	3.582	14.696	3.105	578	21.867	1.594	756	4.958	2.164	6.412	<b>188.799</b>		
20-ott	26-ott	12.237	723	29.477	5.032	9.113	1.851	981	1.990	6.467	9.673	2.122	2.649	10.009	2.061	325	13.182	1.101	408	3.264	1.735	4.811	<b>119.211</b>		
13-ott	19-ott	5.966	450	14.736	2.983	4.522	795	439	933	3.392	5.162	926	1.437	5.642	1.179	248	8.220	525	238	2.037	1.117	3.062	<b>64.009</b>		
6-ott	12-ott	2.645	150	5.404	1.479	2.977	447	261	661	1.929	2.862	465	777	2.528	567	69	4.424	258	124	1.352	821	1.783	<b>31.983</b>		
29-set	5-ott	1.180	46	1.993	781	1.698	148	282	301	976	1.113	259	310	1.711	223	29	2.599	129	164	706	550	1.024	<b>16.222</b>		
22-set	28-set	736	19	1.475	639	1.271	193	206	220	657	755	155	164	1.504	175	30	1.666	113	132	536	464	748	<b>11.858</b>		
15-set	21-set	582	18	1.384	639	1.021	186	215	229	825	723	190	143	1.238	193	49	1.288	126	25	565	375	731	<b>10.745</b>		
8-set	14-set	521	14	1.650	566	851	132	172	227	871	674	192	150	1.094	110	24	1.087	78	48	611	364	541	<b>9.977</b>		
1-set	7-set	412	8	1.739	400	1.084	68	253	165	838	641	129	135	1.019	129	20	1.062	149	41	459	371	448	<b>9.570</b>		
25-ago	31-ago	498	20	1.649	280	858	51	67	127	891	639	127	143	1.098	125	14	1.228	91	22	370	368	250	<b>8.916</b>		
18-ago	24-ago	283	3	1.003	197	815	80	25	130	554	365	70	101	915	87	24	526	48	17	208	325	287	<b>6.063</b>		
11-ago	17-ago	212	1	539	181	580	30	8	63	317	202	87	39	318	56	8	221	63	9	122	59	295	<b>3.410</b>		
4-ago	10-ago	177	8	547	55	443	40	15	38	352	144	59	35	163	111	2	71	19	23	92	25	177	<b>2.596</b>		
28-lug	3-ago	101	13	382	64	408	34	15	36	253	70	70	10	130	30	8	94	23	4	56	30	112	<b>1.943</b>		
21-lug	27-lug	73	0	407	69	176	16	77	19	335	63	16	9	117	26	23	93	8	41	35	7	52	<b>1.662</b>		
14-lug	20-lug	33	0	405	73	248	11	8	21	262	49	7	6	112	14	0	54	23	2	16	6	44	<b>1.394</b>		
7-lug	13-lug	75	0	616	31	74	26	8	9	283	39	14	3	133	19	1	33	33	2	5	2	5	<b>1.411</b>		
30-giu	6-lug	91	2	688	27	49	8	10	18	203	39	5	7	100	22	0	80	3	2	5	7	17	<b>1.383</b>		
23-giu	29-giu	90	1	728	39	31	6	399	3	229	37	11	2	80	5	1	42	6	1	4	-5	6	<b>1.716</b>		
16-giu	22-giu	187	2	1.194	48	27	22	16	9	159	23	12	2	67	3	5	11	12	0	11	6	-386	<b>1.430</b>		
9-giu	15-giu	192	0	1.528	61	33	7	12	12	156	44	15	4	130	14	3	-215	3	2	4	1	6	<b>2.012</b>		
2-giu	8-giu	211	4	1.371	107	33	6	4	10	119	37	17	1	90	20	0	22	1	0	14	5	9	<b>2.081</b>		
26-mag	1-giu	430	8	1.760	222	57	5	27	34	222	40	14	1	95	18	4	51	1	0	31	3	16	<b>3.039</b>		
19-mag	25-mag	609	5	2.239	306	147	11	54	42	320	106	38	6	158	34	10	60	6	7	81	1	32	<b>4.272</b>		
12-mag	18-mag	843	16	3.148	359	209	10	54	60	391	174	135	12	295	86	39	93	17	6	59	10	56	<b>6.072</b>		
5-mag	11-mag	1.154	15	3.766	420	368	31	39	62	701	186	180	18	343	107	82	104	16	0	174	26	84	<b>7.876</b>		
28-apr	4-mag	2.524	32	4.626	770	794	45	263	99	1.513	422	236	24	455	126	5	149	22	20	195	34	170	<b>12.524</b>		
21-apr	27-apr	3.749	23	6.508	973	1.452	102	405	202	1.795	672	301	21	577	262	15	275	58	24	391	55	326	<b>18.186</b>		
14-apr	20-apr	4.215	161	6.657	1.073	1.876	245	464	293	2.427	1.117	445	29	847	399	24	404	110	23	502	100	301	<b>21.712</b>		
7-apr	13-apr	4.210	122	8.780	1.047	2.663	427	778	379	2.884	1.389	767	67	937	492	33	612	111	32	621	206	412	<b>26.969</b>		
31-mar	6-apr	4.212	221	9.373	1.332	2.864	397	666	602	4.025	1.589	930	202	1.117	376	90	1.106	170	73	732	240	491	<b>30.808</b>		
24-mar	30-mar	3.851	191	13.400	1.293	3.219	601	659	571	4.996	1.951	1.115	474	1.374	682	67	926	355	124	806	323	834	<b>37.812</b>		
17-mar	23-mar	3.345	288	14.112	1.257	3.032	483	645	544	5.013	1.595	1.327	413	1.017	487	46	626	203	78	676	252	508	<b>35.947</b>		
10-mar	16-mar	1.166	90	9.180	558	1.729	232	345	293	2.136	658	919	136	421	146	7	280	78	7	180	88	159	<b>18.808</b>		
3-mar	9-mar	299	15	4.215	87	471	8	33	84	1.051	195	288	26	95	25	14	103	10	5	46	19	47	<b>7.136</b>		
25-feb	2-mar	51	0	1.254	22	273	1	0	9	335	13	35	2	7	5	0	17	1	0	4	0	7	<b>2.036</b>		

Questa tabella mostra i NUOVI decessi della settimana per ogni regione (decessi incidenti)

Periodo		Piemonte	Valle d'Aosta	Lombardia	Liguria	Veneto	P.A. Bolzano	P.A. Trento	Friuli Venezia Giulia	Emilia Romagna	Toscana	Marche	Umbria	Lazio	Abruzzo	Molise	Campania	Calabria	Basilicata	Puglia	Sardegna	Sicilia	ITALIA
dal	al																						
variazione		0,83		0,99	1,03	0,96	1,06	1,02	0,83	1,01	1,05	1,07	1,22	1,28	1,77	1,05	0,97	1,65	1,31	0,88	0,63	0,89	0,99
19-gen	25-gen	185	6	430	113	577	34	58	153	398	115	89	45	307	85	21	223	33	21	156	45	233	3.327
12-gen	18-gen	224	4	433	110	598	32	57	185	394	110	83	37	239	48	20	230	20	16	178	71	262	3.351
5-gen	11-gen	207	4	505	101	614	23	43	197	462	140	96	28	313	45	16	223	28	11	162	68	237	3.523
29-dic	4-gen	184	11	435	65	706	34	62	140	417	127	80	26	287	64	13	223	35	20	142	37	202	3.310
22-dic	28-dic	233	8	489	70	626	30	59	147	404	144	51	36	242	47	9	120	27	23	184	62	145	3.156
15-dic	21-dic	435	15	543	108	654	43	74	197	475	280	70	43	358	72	12	259	33	17	252	81	182	4.203
8-dic	14-dic	449	18	797	130	566	66	74	188	426	295	77	63	308	68	22	311	43	27	222	49	206	4.405
1-dic	7-dic	448	20	1.225	157	550	52	53	221	466	257	73	61	301	96	23	356	58	27	253	95	238	5.030
24-nov	30-nov	593	25	1.191	126	453	57	69	165	369	377	76	70	341	89	23	364	56	39	263	49	328	5.277
17-nov	23-nov	529	37	1.198	137	391	69	46	127	317	349	69	75	346	114	24	243	59	29	199	67	295	4.720
10-nov	16-nov	439	46	1.024	187	272	60	68	90	243	321	62	65	251	88	22	222	36	21	177	60	229	4.137
3-nov	9-nov	263	28	807	147	168	26	27	53	160	207	32	57	175	46	8	144	26	13	104	33	167	2.691
27-ott	2-nov	142	25	383	86	95	20	18	26	100	112	21	32	138	32	13	113	10	7	67	43	97	1.580
20-ott	26-ott	70	8	168	63	77	5	8	13	46	69	9	15	83	30	2	65	4	5	34	18	71	863
13-ott	19-ott	23	0	96	20	36	1	9	8	22	26	3	3	49	6	0	43	0	4	25	8	29	411
6-ott	12-ott	12	0	15	11	25	1	3	3	9	12	0	4	40	6	1	13	3	2	15	10	18	203
29-set	5-ott	7	0	25	10	18	0	0	2	5	8	2	1	34	3	1	5	1	4	7	6	12	151
22-set	28-set	6	0	25	9	14	0	1	1	5	8	1	1	15	4	1	4	2	1	12	7	10	127
15-set	21-set	2	0	22	9	18	0	0	1	8	2	0	3	10	2	0	5	0	0	8	3	7	100
8-set	14-set	2	0	15	5	14	0	0	0	5	6	1	0	4	1	0	4	0	0	7	4	3	71
1-set	7-set	5	0	21	6	10	0	0	1	1	3	1	1	3	0	0	3	1	0	9	2	3	70
25-ago	31-ago	3	0	8	0	16	0	0	0	5	2	0	0	3	0	0	4	0	0	1	0	0	42
18-ago	24-ago	3	0	17	2	8	0	0	0	5	0	0	0	5	0	0	1	0	0	0	0	0	41
11-ago	17-ago	4	0	7	0	13	0	0	1	3	2	0	0	3	0	0	1	0	0	1	0	2	37
4-ago	10-ago	5	0	15	1	7	0	0	1	5	1	0	0	3	0	0	3	0	0	1	0	1	43
28-lug	3-ago	4	0	17	2	12	0	0	1	6	5	0	0	3	1	0	2	0	0	2	-1	0	54
21-lug	27-lug	7	0	5	1	14	0	0	0	8	1	0	0	10	3	0	1	0	0	3	1	0	54
14-lug	20-lug	8	0	39	6	11	0	0	0	8	8	0	0	6	2	0	1	0	1	1	0	0	91
7-lug	13-lug	8	0	57	1	15	0	0	0	1	8	0	0	3	2	0	0	0	0	2	0	1	98
30-giu	6-lug	17	0	60	0	16	0	0	0	13	10	-4	0	5	2	0	1	0	0	2	2	1	125
23-giu	29-giu	32	0	67	6	5	0	-61	1	20	5	-3	2	7	2	0	0	0	0	3	0	1	87
16-giu	22-giu	43	2	116	27	25	0	1	1	28	11	1	1	19	4	0	1	0	0	6	0	0	286
9-giu	15-giu	58	0	155	20	23	0	1	3	28	14	2	1	48	38	0	4	0	0	9	1	2	407
2-giu	8-giu	78	1	171	38	37	1	2	5	55	26	4	0	24	10	1	13	0	0	19	0	4	489
26-mag	1-giu	78	0	257	42	40	0	4	6	56	33	-8	1	51	8	0	8	1	0	15	2	4	598
19-mag	25-mag	166	0	331	58	75	0	5	9	82	26	11	2	60	12	0	6	1	0	20	3	3	870
12-mag	18-mag	232	4	489	74	137	1	10	8	119	39	20	2	66	22	0	7	2	0	20	6	10	1.268
5-mag	11-mag	214	0	760	72	138	6	13	13	201	69	32	1	38	34	0	26	5	2	22	1	13	1.660
28-apr	4-mag	308	6	845	93	184	14	23	28	235	86	48	5	127	33	1	14	5	0	24	10	13	2.102
21-apr	27-apr	469	6	1.073	171	232	21	41	32	352	128	62	7	48	36	3	43	8	1	79	23	28	2.863
14-apr	20-apr	583	12	1.475	197	230	37	66	37	464	149	109	6	65	39	3	61	8	6	59	11	32	3.649
7-apr	13-apr	575	19	1.699	165	220	48	70	44	507	168	101	8	55	55	2	44	9	5	72	28	48	3.942
31-mar	6-apr	502	46	2.384	198	249	90	83	51	570	119	195	11	79	67	4	79	27	8	104	19	47	4.932
24-mar	30-mar	434	38	3.042	185	221	45	106	53	646	122	214	17	87	64	2	76	24	4	54	17	63	5.514
17-mar	23-mar	204	10	2.356	162	123	23	35	32	546	95	146	15	44	34	6	40	6	1	21	9	11	3.919
10-mar	16-mar	98	2	1.087	43	49	6	6	21	276	13	47	1	14	4	1	9	1	0	13	2	2	1.695
3-mar	9-mar	13	0	295	7	18	0	0	1	59	1	9	0	5	0	0	0	0	0	3	0	0	411
25-feb	2-mar	0	0	38	0	2	0	0	0	11	0	1	0	0	0	0	0	0	0	0	0	0	52



Questa tabella mostra i dati del totale casi per ogni regione (numero casi cumulati dall'inizio dell'epidemia)

dati al	Piemonte	Valle d'Aosta	Lombardia	Liguria	Veneto	P.A. Bolzano	P.A. Trento	Friuli Venezia Giulia	Emilia Romagna	Toscana	Marche	Umbria	Lazio	Abruzzo	Molise	Campania	Calabria	Basilicata	Puglia	Sardegna	Sicilia	ITALIA
25-gen	218.277	7.745	526.758	67.857	306.206	36.801	26.249	64.519	211.606	131.281	53.103	34.135	198.567	40.955	7.939	214.776	31.279	12.913	116.511	37.258	130.637	2.475.372
18-gen	213.195	7.650	515.355	66.026	299.170	33.684	25.129	60.919	203.141	128.197	50.268	32.397	190.515	39.422	7.586	207.863	29.329	12.508	109.831	35.910	122.007	2.390.102
11-gen	207.571	7.532	502.246	64.000	287.701	31.644	23.709	56.594	192.832	125.330	47.148	30.955	180.915	37.873	7.115	200.792	27.204	11.958	102.235	34.025	109.642	2.289.021
4-gen	200.506	7.359	485.933	61.509	266.946	29.983	22.472	51.582	179.586	122.083	43.329	29.494	169.254	36.074	6.755	193.165	24.811	11.143	94.284	32.038	97.938	2.166.244
28-dic	194.575	7.242	472.528	59.277	243.434	28.923	21.148	47.854	167.077	118.965	39.828	28.152	158.733	34.533	6.389	186.564	22.906	10.498	87.084	30.301	90.266	2.056.277
21-dic	189.968	7.040	460.168	57.754	219.506	28.165	20.154	45.435	157.185	116.235	37.431	27.282	150.223	33.534	6.132	181.259	21.261	10.054	81.387	28.683	85.198	1.964.054
14-dic	186.066	6.885	444.607	55.841	193.470	26.852	18.469	40.491	146.325	112.789	34.972	26.239	140.991	32.275	5.721	175.053	19.962	9.491	73.628	26.506	79.104	1.855.737
7-dic	178.699	6.748	430.671	53.907	167.799	25.476	17.268	35.826	135.651	108.990	32.538	25.209	131.627	30.398	5.338	166.353	18.712	9.046	65.342	24.552	72.407	1.742.557
30-nov	167.516	6.510	407.791	51.684	145.592	23.777	15.733	30.650	123.073	103.441	29.806	23.808	119.780	28.024	4.713	155.319	16.714	8.142	54.320	21.475	63.686	1.601.554
23-nov	151.305	6.099	376.899	48.412	125.222	21.460	14.225	25.035	108.073	96.028	26.755	21.874	104.981	24.288	4.000	138.431	14.217	6.628	44.487	18.998	54.378	1.431.795
16-nov	128.941	5.345	324.908	43.742	102.842	17.846	12.749	19.393	91.066	81.836	23.598	19.159	86.681	19.823	3.121	115.266	10.390	5.106	35.482	15.594	42.993	1.205.881
9-nov	100.655	4.346	265.531	36.968	81.492	13.709	11.143	15.048	73.432	65.190	19.051	15.253	67.967	15.143	2.540	90.039	7.908	3.655	26.431	12.588	32.294	960.373
2-nov	74.663	3.497	209.629	29.943	60.797	9.353	9.535	11.462	59.249	48.651	15.177	11.140	50.632	11.519	1.897	62.461	5.564	2.460	19.928	10.154	23.877	731.588
26-ott	57.160	2.669	157.933	23.470	45.466	6.755	7.905	8.495	47.877	33.461	11.678	7.558	35.936	8.414	1.319	40.594	3.970	1.704	14.970	7.990	17.465	542.789
19-ott	44.923	1.946	128.456	18.438	36.353	4.904	6.924	6.505	41.410	23.788	9.556	4.909	25.927	6.353	994	27.412	2.869	1.296	11.706	6.255	12.654	423.578
12-ott	38.957	1.496	113.720	15.455	31.831	4.109	6.485	5.572	38.018	18.626	8.630	3.472	20.285	5.174	746	19.192	2.344	1.058	9.669	5.138	9.592	359.569
5-ott	36.312	1.346	108.316	13.976	28.854	3.662	6.224	4.911	36.089	15.764	8.165	2.695	17.757	4.607	677	14.768	2.086	934	8.317	4.317	7.809	327.586
28-set	35.132	1.300	106.323	13.195	27.156	3.514	5.942	4.610	35.113	14.651	7.906	2.385	16.046	4.384	648	12.169	1.957	770	7.611	3.767	6.785	311.364
21-set	34.396	1.281	104.848	12.556	25.885	3.321	5.736	4.390	34.456	13.896	7.751	2.221	14.542	4.209	618	10.503	1.844	638	7.075	3.303	6.037	299.506
14-set	33.814	1.263	103.464	11.917	24.864	3.135	5.521	4.161	33.631	13.173	7.561	2.078	13.304	4.016	569	9.215	1.718	613	6.510	2.928	5.306	288.761
7-set	33.293	1.249	101.814	11.351	24.013	3.003	5.349	3.934	32.760	12.499	7.369	1.928	12.210	3.906	545	8.128	1.640	565	5.899	2.564	4.765	278.784
31-ago	32.881	1.241	100.075	10.951	22.929	2.935	5.096	3.769	31.922	11.858	7.240	1.793	11.191	3.777	525	7.066	1.491	524	5.440	2.193	4.317	266.214
24-ago	32.383	1.221	98.426	10.671	22.071	2.884	5.029	3.642	31.031	11.219	7.113	1.650	10.093	3.652	511	5.838	1.400	502	5.070	1.825	4.067	260.298
17-ago	32.100	1.218	97.423	10.474	21.256	2.804	5.004	3.512	30.477	10.854	7.043	1.549	9.178	3.565	487	5.312	1.352	485	4.862	1.500	3.780	254.235
10-ago	31.888	1.217	96.884	10.293	20.676	2.774	4.996	3.449	30.160	10.652	6.956	1.510	8.860	3.509	479	5.091	1.289	476	4.740	1.441	3.485	250.825
3-ago	31.711	1.209	96.337	10.238	20.233	2.734	4.981	3.411	29.808	10.508	6.897	1.475	8.697	3.398	477	5.020	1.270	453	4.648	1.416	3.308	248.229
27-lug	31.610	1.196	95.955	10.174	19.825	2.700	4.966	3.375	29.555	10.438	6.827	1.465	8.567	3.368	469	4.926	1.247	449	4.592	1.386	3.196	246.286
20-lug	31.537	1.196	95.548	10.105	19.649	2.684	4.889	3.356	29.220	10.375	6.811	1.456	8.450	3.342	446	4.833	1.239	408	4.557	1.379	3.144	244.624
13-lug	31.504	1.196	95.143	10.032	19.401	2.673	4.881	3.335	28.958	10.326	6.804	1.450	8.338	3.328	446	4.779	1.216	406	4.541	1.373	3.100	243.230
6-lug	31.429	1.196	94.527	10.001	19.327	2.647	4.873	3.326	28.675	10.287	6.790	1.447	8.205	3.309	445	4.746	1.183	404	4.536	1.371	3.095	241.819
29-giu	31.338	1.194	93.839	9.974	19.278	2.639	4.863	3.308	28.472	10.248	6.785	1.440	8.105	3.287	445	4.666	1.180	402	4.531	1.364	3.078	240.436
22-giu	31.248	1.193	93.111	9.935	19.247	2.633	4.464	3.305	28.243	10.211	6.774	1.438	8.025	3.282	444	4.624	1.174	401	4.527	1.369	3.072	238.720
15-giu	31.061	1.191	91.917	9.887	19.220	2.611	4.448	3.296	28.084	10.188	6.762	1.436	7.958	3.279	439	4.613	1.162	401	4.516	1.363	3.458	237.290
8-giu	30.869	1.191	90.389	9.826	19.187	2.604	4.436	3.284	27.928	10.144	6.747	1.432	7.828	3.265	436	4.828	1.159	399	4.512	1.362	3.452	235.278
1-giu	30.658	1.187	89.018	9.719	19.154	2.598	4.432	3.274	27.809	10.107	6.730	1.431	7.738	3.245	436	4.806	1.158	399	4.498	1.357	3.443	233.197
25-mag	30.228	1.179	87.258	9.497	19.097	2.593	4.405	3.240	27.587	10.067	6.716	1.430	7.643	3.227	432	4.755	1.157	399	4.467	1.354	3.427	230.158
18-mag	29.619	1.174	85.019	9.191	18.950	2.582	4.351	3.198	27.267	9.961	6.678	1.424	7.485	3.193	422	4.695	1.151	392	4.386	1.353	3.395	225.886
11-mag	28.776	1.158	81.871	8.832	18.741	2.572	4.297	3.138	26.876	9.787	6.543	1.412	7.190	3.107	383	4.602	1.134	386	4.327	1.343	3.339	219.814
4-mag	27.622	1.143	78.105	8.412	18.373	2.541	4.258	3.076	26.175	9.601	6.363	1.394	6.847	3.000	301	4.498	1.118	386	4.153	1.317	3.255	211.938
27-apr	25.098	1.111	73.479	7.642	17.579	2.496	3.995	2.977	24.662	9.179	6.127	1.370	6.392	2.874	296	4.349	1.096	366	3.958	1.283	3.085	199.414
20-apr	21.349	1.088	66.971	6.669	16.127	2.394	3.590	2.775	22.867	8.507	5.826	1.349	5.815	2.612	281	4.074	1.038	342	3.567	1.228	2.759	181.228
13-apr	17.134	927	60.314	5.596	14.251	2.149	3.126	2.482	20.440	7.390	5.381	1.320	4.968	2.213	257	3.670	928	319	3.065	1.128	2.458	159.516
6-apr	12.924	805	51.534	4.549	11.588	1.722	2.348	2.103	17.556	6.001	4.614	1.253	4.031	1.721	224	3.058	817	287	2.444	922	2.046	132.547
30-mar	8.712	584	42.161	3.217	8.724	1.325	1.682	1.501	13.531	4.412	3.684	1.051	2.914	1.345	134	1.952	647	214	1.712	682	1.555	101.739
23-mar	4.861	393	28.761	1.924	5.505	724	1.023	930	8.535	2.461	2.569	577	1.540	663	67	1.026	292	90	906	359	721	63.927
16-mar	1.516	105	14.649	667	2.473	241	378	386	3.522	866	1.242	164	523	176	21	400	89	12	230	107	213	27.980
9-mar	350	15	5.469	109	744	9	33	93	1.386	208	323	28	102	30	14	120	11	5	50	19	54	9.172
2-mar	51	0	1.254	22	273	1	0	9	335	13	35	2	7	5	0	17	1	0	4	0	7	2.036

Questa tabella mostra i dati del totale decessi per ogni regione (numero decessi cumulati dall'inizio dell'epidemia)

dati al	Piemonte	Valle d'Aosta	Lombardia	Liguria	Veneto	P.A. Bolzano	P.A. Trento	Friuli Venezia Giulia	Emilia Romagna	Toscana	Marche	Umbria	Lazio	Abruzzo	Molise	Campania	Calabria	Basilicata	Puglia	Sardegna	Sicilia	ITALIA
25-gen	8.604	401	26.712	3.241	8.602	845	1.134	2.266	9.195	4.109	1.883	746	4.722	1.418	254	3.618	572	315	3.032	952	3.260	85.881
18-gen	8.419	395	26.282	3.128	8.025	811	1.076	2.113	8.797	3.994	1.794	701	4.415	1.333	233	3.395	539	294	2.876	907	3.027	82.554
11-gen	8.195	391	25.849	3.018	7.427	779	1.019	1.928	8.403	3.884	1.711	664	4.176	1.285	213	3.165	519	278	2.698	836	2.765	79.203
4-gen	7.988	387	25.344	2.917	6.813	756	976	1.731	7.941	3.744	1.615	636	3.863	1.240	197	2.942	491	267	2.536	768	2.528	75.680
28-dic	7.804	376	24.909	2.852	6.107	722	914	1.591	7.524	3.617	1.535	610	3.576	1.176	184	2.719	456	247	2.394	731	2.326	72.370
21-dic	7.571	368	24.420	2.782	5.481	692	855	1.444	7.120	3.473	1.484	574	3.334	1.129	175	2.599	429	224	2.210	669	2.181	69.214
14-dic	7.136	353	23.877	2.674	4.827	649	781	1.247	6.645	3.193	1.414	531	2.976	1.057	163	2.340	396	207	1.958	588	1.999	65.011
7-dic	6.687	335	23.080	2.544	4.261	583	707	1.059	6.219	2.898	1.337	468	2.668	989	141	2.029	353	180	1.736	539	1.793	60.606
30-nov	6.239	315	21.855	2.387	3.711	531	654	838	5.753	2.641	1.264	407	2.367	893	118	1.673	295	153	1.483	444	1.555	55.576
23-nov	5.646	290	20.664	2.261	3.258	474	585	673	5.230	2.264	1.188	337	2.026	804	95	1.309	239	114	1.220	395	1.227	50.299
16-nov	5.117	253	19.466	2.124	2.867	405	539	546	5.067	1.915	1.119	262	1.680	690	71	1.066	180	85	1.021	328	932	45.733
9-nov	4.678	207	18.442	1.937	2.595	345	471	456	4.824	1.594	1.057	197	1.429	602	49	844	144	64	844	268	703	41.750
2-nov	4.415	179	17.635	1.790	2.427	319	444	403	4.664	1.387	1.025	140	1.254	556	41	700	118	51	740	235	536	39.059
26-ott	4.273	154	17.252	1.704	2.332	299	426	377	4.564	1.275	1.004	108	1.116	524	28	587	108	44	673	192	439	37.479
19-ott	4.203	146	17.084	1.641	2.255	294	418	364	4.518	1.206	995	93	1.033	494	26	522	104	39	639	174	368	36.616
12-ott	4.180	146	16.988	1.621	2.219	293	409	356	4.496	1.180	992	90	984	488	26	479	104	35	614	166	339	36.205
5-ott	4.168	146	16.973	1.610	2.194	292	406	353	4.487	1.168	992	86	944	482	25	466	101	33	599	156	321	36.002
28-set	4.161	146	16.948	1.600	2.176	292	406	351	4.482	1.160	990	85	910	479	24	461	100	29	592	150	309	35.851
21-set	4.155	146	16.923	1.591	2.162	292	405	350	4.477	1.152	989	84	895	475	23	457	98	28	580	143	299	35.724
14-set	4.153	146	16.901	1.582	2.144	292	405	349	4.469	1.150	989	81	885	473	23	452	98	28	572	140	292	35.624
7-set	4.151	146	16.886	1.577	2.130	292	405	349	4.464	1.144	988	81	881	472	23	448	98	28	565	136	289	35.553
31-ago	4.146	146	16.865	1.571	2.120	292	405	348	4.463	1.141	987	80	878	472	23	445	97	28	556	134	286	35.483
24-ago	4.143	146	16.857	1.571	2.104	292	405	348	4.458	1.139	987	80	875	472	23	441	97	28	555	134	286	35.441
17-ago	4.140	146	16.840	1.569	2.096	292	405	348	4.453	1.139	987	80	870	472	23	440	97	28	555	134	286	35.400
10-ago	4.136	146	16.833	1.569	2.083	292	405	347	4.296	1.137	987	80	867	472	23	439	97	28	554	134	284	35.209
3-ago	4.131	146	16.818	1.568	2.076	292	405	346	4.291	1.136	987	80	864	472	23	436	97	28	553	134	283	35.166
27-lug	4.127	146	16.801	1.566	2.064	292	405	345	4.285	1.131	987	80	861	471	23	434	97	28	551	135	283	35.112
20-lug	4.120	146	16.796	1.565	2.050	292	405	345	4.277	1.130	987	80	851	468	23	433	97	28	548	134	283	35.058
13-lug	4.112	146	16.757	1.559	2.039	292	405	345	4.269	1.122	987	80	845	466	23	432	97	27	547	134	283	34.967
6-lug	4.104	146	16.700	1.558	2.024	292	405	345	4.268	1.114	987	80	842	464	23	432	97	27	545	134	282	34.869
29-giu	4.087	146	16.640	1.558	2.008	292	405	345	4.255	1.104	991	80	837	462	23	431	97	27	543	132	281	34.744
22-giu	4.055	146	16.573	1.552	2.003	292	466	344	4.235	1.099	994	78	830	460	23	431	97	27	540	132	280	34.657
15-giu	4.012	144	16.457	1.525	1.978	292	465	343	4.207	1.088	993	77	811	456	23	430	97	27	534	132	280	34.371
8-giu	3.954	144	16.302	1.505	1.955	292	464	340	4.179	1.074	991	76	763	418	23	426	97	27	525	131	278	33.964
1-giu	3.876	143	16.131	1.467	1.918	291	462	335	4.124	1.048	987	76	739	408	22	413	97	27	506	131	274	33.475
25-mag	3.798	143	15.874	1.425	1.878	291	458	329	4.068	1.015	995	75	688	400	22	405	96	27	491	129	270	32.877
18-mag	3.632	143	15.543	1.367	1.803	291	453	320	3.986	989	984	73	628	388	22	399	95	27	471	126	267	32.007
11-mag	3.400	139	15.054	1.293	1.666	290	443	312	3.867	950	964	71	562	366	22	392	93	27	451	120	257	30.739
4-mag	3.186	139	14.294	1.221	1.528	284	430	299	3.666	881	932	70	524	332	22	366	88	25	429	119	244	29.079
27-apr	2.878	133	13.449	1.128	1.344	270	407	271	3.431	795	884	65	397	299	21	352	83	25	405	109	231	26.977
20-apr	2.409	127	12.376	957	1.112	249	366	239	3.079	667	822	58	349	263	18	309	75	24	326	86	203	24.114
13-apr	1.826	115	10.901	760	882	212	300	202	2.615	518	713	52	284	224	15	248	67	18	267	75	171	20.465
6-apr	1.251	96	9.202	595	662	164	230	158	2.108	350	612	44	229	169	13	204	58	13	195	47	123	16.523
30-mar	749	50	6.818	397	413	74	147	107	1.538	231	417	33	150	102	9	125	31	5	91	28	76	11.591
23-mar	315	12	3.776	212	192	29	41	54	892	109	203	16	63	38	7	49	7	1	37	11	13	6.077
16-mar	111	2	1.420	50	69	6	6	22	346	14	57	1	19	4	1	9	1	0	16	2	2	2.158
9-mar	13	0	333	7	20	0	0	1	70	1	10	0	5	0	0	0	0	0	3	0	0	463
2-mar	0	0	38	0	2	0	0	0	11	0	1	0	0	0	0	0	0	0	0	0	0	52



I casi registrati fino a una certa data in ogni regione (ogni 100.000 abitanti)

Piemonte	Valle d'Aosta	Lombardia	Liguria	Veneto	P. A. Bolzano	P. A. Trento	Friuli Venezia Giulia	Emilia Romagna	Toscana	Marche	Umbria	Lazio	Abruzzo	Molise	Campania	Calabria	Basilicata	Puglia	Sardegna	Sicilia	ITALIA
----------	---------------	-----------	---------	--------	---------------	--------------	-----------------------	----------------	---------	--------	--------	-------	---------	--------	----------	----------	------------	--------	----------	---------	--------

Casi ultima settimana (ogni 100.000 ab)	Val	Lom	Ven	Bolzano	Fri																		
	116	75	114	117	143	595	208	296	190	82	184	196	137	116	114	118	99	71	164	82	171	141	
	14°	20°	15°	12°	9°	1°	3°	2°	5°	18°	6°	4°	10°	13°	16°	11°	17°	21°	8°	19°	7°		
					Bolzano		Trento	Fri	Emi	Umb													

class	6°	3°	5°	9°	2°	1°	7°	4°	8°	12°	13°	10°	14°	15°	18°	11°	21°	19°	16°	20°	17°		
totali al	25/1	4.969	6.104	5.258	4.335	6.240	7.020	4.874	5.298	4.756	3.508	3.453	3.840	3.367	3.097	2.557	3.678	1.592	2.264	2.867	2.254	2.583	4.086
	18/1	4.854	6.029	5.144	4.218	6.096	6.425	4.666	5.002	4.566	3.425	3.268	3.645	3.230	2.981	2.444	3.560	1.492	2.193	2.703	2.172	2.413	3.945
	11/1	4.726	5.936	5.013	4.089	5.862	6.036	4.402	4.647	4.334	3.349	3.065	3.482	3.067	2.864	2.292	3.439	1.384	2.097	2.516	2.058	2.168	3.778
	4/1	4.565	5.800	4.850	3.930	5.440	5.719	4.172	4.235	4.037	3.262	2.817	3.318	2.870	2.728	2.176	3.308	1.263	1.954	2.320	1.938	1.937	3.575
	28/12	4.430	5.708	4.716	3.787	4.960	5.517	3.926	3.929	3.756	3.179	2.590	3.167	2.691	2.612	2.058	3.195	1.166	1.841	2.143	1.833	1.785	3.394
	21/12	4.325	5.548	4.593	3.690	4.473	5.372	3.742	3.731	3.533	3.106	2.434	3.069	2.547	2.536	1.975	3.104	1.082	1.763	2.003	1.735	1.685	3.242
	14/12	4.236	5.426	4.438	3.567	3.942	5.122	3.429	3.325	3.289	3.014	2.274	2.952	2.390	2.441	1.843	2.998	1.016	1.664	1.812	1.603	1.564	3.063
	7/12	4.068	5.318	4.299	3.444	3.419	4.859	3.206	2.942	3.049	2.912	2.116	2.836	2.232	2.299	1.719	2.849	952	1.586	1.608	1.485	1.432	2.876
	30/11	3.814	5.131	4.070	3.302	2.967	4.535	2.921	2.517	2.766	2.764	1.938	2.678	2.031	2.119	1.518	2.660	851	1.428	1.337	1.299	1.259	2.643
	23/11	3.445	4.807	3.762	3.093	2.552	4.093	2.641	2.056	2.429	2.566	1.740	2.461	1.780	1.837	1.288	2.371	723	1.162	1.095	1.149	1.075	2.363
	16/11	2.935	4.213	3.243	2.794	2.096	3.404	2.367	1.592	2.047	2.187	1.534	2.155	1.470	1.499	1.005	1.974	529	895	873	943	850	1.990
	9/11	2.292	3.417	2.650	2.362	1.661	2.615	2.069	1.236	1.651	1.742	1.239	1.716	1.152	1.145	818	1.542	402	641	650	761	639	1.585
	2/11	1.700	2.756	2.092	1.913	1.239	1.784	1.770	941	1.332	1.300	987	1.253	858	871	611	1.070	283	431	490	614	472	1.207
	26/10	1.301	2.104	1.576	1.499	926	1.288	1.468	698	1.076	894	759	850	609	636	425	695	202	299	368	483	345	896
	19/10	1.023	1.534	1.282	1.178	741	935	1.286	534	931	636	621	552	440	480	320	469	146	227	288	378	250	699
	12/10	887	1.179	1.135	987	649	784	1.204	458	855	498	561	391	344	391	240	329	119	185	238	311	190	593
	5/10	827	1.061	1.081	893	588	699	1.156	403	811	421	531	303	301	348	218	253	106	164	205	261	154	541
	28/9	800	1.025	1.061	843	553	670	1.103	379	789	391	514	268	272	332	209	208	100	135	187	228	134	514
	21/9	783	1.010	1.047	802	527	633	1.065	360	774	371	504	250	247	318	199	180	94	112	174	200	119	494
	14/9	770	995	1.033	761	507	598	1.025	342	756	352	492	234	226	304	183	158	87	107	160	177	105	477
	7/9	758	984	1.016	843	553	670	1.103	379	789	391	514	268	272	332	209	208	100	135	187	228	134	514
	31/8	749	978	999	700	467	560	946	309	718	317	471	202	190	286	169	121	76	92	134	133	85	444
	24/8	737	962	982	682	450	550	934	299	698	300	462	186	171	276	165	100	71	88	125	110	80	430
	17/8	731	960	972	669	433	535	929	288	685	290	458	174	156	270	157	91	69	85	120	91	75	420
	10/8	726	959	967	658	421	529	928	283	678	285	452	170	150	265	154	87	66	83	117	87	69	414
	3/8	722	953	962	654	412	522	925	280	670	281	448	166	147	257	154	86	65	79	114	86	65	410
	27/7	720	943	958	650	404	515	922	277	664	279	444	165	145	255	151	84	63	79	113	84	63	406
	20/7	718	943	954	646	400	512	908	276	657	277	443	164	143	253	144	83	63	72	112	83	62	404
	13/7	717	943	950	641	395	510	906	274	651	276	442	163	141	252	144	82	62	71	112	83	61	401
	6/7	716	943	943	639	394	505	905	273	645	275	441	163	139	250	143	81	60	71	112	83	61	399
	29/6	713	941	937	637	393	503	903	272	640	274	441	162	137	249	143	80	60	70	111	83	61	397
	22/6	711	940	929	635	392	502	829	271	635	273	440	162	136	248	143	79	60	70	111	83	61	394
	15/6	707	939	917	632	392	498	826	271	631	272	440	162	135	248	141	79	59	70	111	82	68	392
	8/6	703	939	902	628	391	497	824	270	628	271	439	161	133	247	140	83	59	70	111	82	68	388
	1/6	698	936	889	621	390	496	823	269	625	270	438	161	131	245	140	82	59	70	111	82	68	385
	25/5	688	929	871	607	389	495	818	266	620	269	437	161	130	244	139	81	59	70	110	82	68	380
	18/5	674	925	849	587	386	493	808	263	613	266	434	160	127	241	136	80	59	69	108	82	67	373
	11/5	655	913	817	564	382	491	798	258	604	262	425	159	122	235	123	79	58	68	106	81	66	363
	4/5	629	901	780	537	374	485	791	253	588	257	414	157	116	227	97	77	57	68	102	80	64	350
	27/4	571	876	733	488	358	476	742	244	554	245	398	154	108	217	95	74	56	64	97	78	61	329
	20/4	486	857	668	426	329	457	667	228	514	227	379	152	99	198	91	70	53	60	88	74	55	299
	13/4	390	731	602	358	290	410	580	204	459	197	350	148	84	167	83	63	47	56	75	68	49	263
	6/4	294	634	514	291	236	328	436	173	395	160	300	141	68	130	72	52	42	50	60	56	40	219
	30/3	198	460	421	206	178	253	312	123	304	118	240	118	49	102	43	33	33	38	42	41	31	168
	23/3	111	310	287	123	112	138	190	76	192	66	167	65	26	50	22	18	15	16	22	22	14	106
	16/3	35	83	146	43	50	46	70	32	79	23	81	18	9	13	7	7	5	2	6	6	4	46
	9/3	8	12	55	7	15	2	6	8	31	6	21	3	2	2	5	2	1	1	1	1	1	15
	2/3	1	0	13	1	6	0	0	1	8	0	2	0	0	0	0	0	0	0	0	0	0	3

I decessi registrati fino a una certa data in ogni regione (ogni 100.000 abitanti)

	Piemonte	Valle d'Aosta	Lombardia	Liguria	Veneto	P. A. Bolzano	P. A. Trento	Friuli Venezia Giulia	Emilia Romagna	Toscana	Marche	Umbria	Lazio	Abruzzo	Molise	Campania	Calabria	Basilicata	Puglia	Sardegna	Sicilia	ITALIA
Decessi ultima settimana (ogni 100.000 ab)	4,2	4,7	4,3	7,2	11,8	6,5	10,8	12,6	8,9	3,1	5,8	5,1	5,2	6,4	6,8	3,8	1,7	3,7	3,8	2,7	4,6	5,5
	15°	12°	14°	5°	2°	7°	3°	1°	4°	19°	9°	11°	10°	8°	6°	17°	21°	18°	16°	20°	13°	

class	6°	1°	2°	4°	8°	9°	3°	7°	5°	11°	10°	13°	15°	12°	14°	18°	21°	20°	16°	19°	17°	
25/1	195,9	316,0	266,6	207,1	175,3	161,2	210,5	186,1	206,7	109,8	122,4	83,9	80,1	107,2	81,8	62,0	29,1	55,2	74,6	57,6	64,5	141,7
18/1	191,7	311,3	262,3	199,8	163,5	154,7	199,8	173,5	197,7	106,7	116,6	78,9	74,9	100,8	75,1	58,1	27,4	51,5	70,8	54,9	59,9	136,3
11/1	186,6	308,2	258,0	192,8	151,3	148,6	189,2	158,3	188,9	103,8	111,2	74,7	70,8	97,2	68,6	54,2	26,4	48,7	66,4	50,6	54,7	130,7
4/1	181,9	305,0	253,0	186,4	138,8	144,2	181,2	142,1	178,5	100,0	105,0	71,5	65,5	93,8	63,5	50,4	25,0	46,8	62,4	46,5	50,0	124,9
28/12	177,7	296,3	248,6	182,2	124,4	137,7	169,7	130,6	169,1	96,6	99,8	68,6	60,6	88,9	59,3	46,6	23,2	43,3	58,9	44,2	46,0	119,4
21/12	172,4	290,0	243,7	177,7	111,7	132,0	158,7	118,6	160,0	92,8	96,5	64,6	56,5	85,4	56,4	44,5	21,8	39,3	54,4	40,5	43,1	114,2
14/12	162,5	278,2	238,3	170,8	98,4	123,8	145,0	102,4	149,4	85,3	91,9	59,7	50,5	79,9	52,5	40,1	20,2	36,3	48,2	35,6	39,5	107,3
7/12	152,2	264,0	230,4	162,5	86,8	111,2	131,3	87,0	139,8	77,4	86,9	52,6	45,2	74,8	45,4	34,7	18,0	31,6	42,7	32,6	35,5	100,0
30/11	142,0	248,3	218,1	152,5	75,6	101,3	121,4	68,8	129,3	70,6	82,2	45,8	40,1	67,5	38,0	28,7	15,0	26,8	36,5	26,9	30,8	91,7
23/11	128,5	228,6	206,3	144,4	66,4	90,4	108,6	55,3	121,0	60,5	77,2	37,9	34,3	60,8	30,6	22,4	12,2	20,0	30,0	23,9	24,3	83,3
16/11	116,5	199,4	194,3	135,7	58,4	77,3	100,1	44,8	113,9	51,2	72,8	29,5	28,5	52,2	22,9	18,3	9,2	14,9	25,1	19,8	18,4	75,5
9/11	106,5	163,1	184,1	123,7	52,9	65,8	87,4	37,4	108,4	42,6	68,7	22,2	24,2	45,5	15,8	14,5	7,3	11,2	20,8	16,2	13,9	68,9
2/11	100,5	141,1	176,0	114,4	49,5	60,8	82,4	33,1	104,8	37,1	66,6	15,7	21,3	42,0	13,2	12,0	6,0	8,9	18,2	14,2	10,6	64,5
26/10	97,3	121,4	172,2	108,9	47,5	57,0	79,1	31,0	102,6	34,1	65,3	12,1	18,9	39,6	9,0	10,1	5,5	7,7	16,6	11,6	8,7	61,9
19/10	95,7	115,1	170,5	104,8	45,9	56,1	77,6	29,9	101,6	32,2	64,7	10,5	17,5	37,4	8,4	8,9	5,3	6,8	15,7	10,5	7,3	60,4
12/10	95,2	115,1	169,6	103,6	45,2	55,9	75,9	29,2	101,1	31,5	64,5	10,1	16,7	36,9	8,4	8,2	5,3	6,1	15,1	10,0	6,7	59,8
5/10	94,9	115,1	169,4	102,9	44,7	55,7	75,4	29,0	100,9	31,2	64,5	9,7	16,0	36,5	8,1	8,0	5,1	5,8	14,7	9,4	6,3	59,4
28/9	94,7	115,1	169,2	102,2	44,3	55,7	75,4	28,8	100,7	31,0	64,4	9,6	15,4	36,2	7,7	7,9	5,1	5,1	14,6	9,1	6,1	59,2
21/9	94,6	115,1	168,9	101,6	44,1	55,7	75,2	28,7	100,6	30,8	64,3	9,4	15,2	35,9	7,4	7,8	5,0	4,9	14,3	8,7	5,9	59,0
14/9	94,5	115,1	168,7	101,1	43,7	55,7	75,2	28,7	100,5	30,7	64,3	9,1	15,0	35,8	7,4	7,7	5,0	4,9	14,1	8,5	5,8	58,8
7/9	94,5	115,1	168,5	100,7	43,4	55,7	75,2	28,7	100,3	30,6	64,2	9,1	14,9	35,7	7,4	7,7	5,0	4,9	13,9	8,2	5,7	58,7
31/8	94,4	115,1	168,3	100,4	43,2	55,7	75,2	28,6	100,3	30,5	64,2	9,0	14,9	35,7	7,4	7,6	4,9	4,9	13,7	8,1	5,7	58,6
24/8	94,3	115,1	168,3	100,4	42,9	55,7	75,2	28,6	100,2	30,4	64,2	9,0	14,8	35,7	7,4	7,6	4,9	4,9	13,7	8,1	5,7	58,5
17/8	94,3	115,1	168,1	100,2	42,7	55,7	75,2	28,6	100,1	30,4	64,2	9,0	14,8	35,7	7,4	7,5	4,9	4,9	13,7	8,1	5,7	58,4
10/8	94,2	115,1	168,0	100,2	42,4	55,7	75,2	28,5	96,6	30,4	64,2	9,0	14,7	35,7	7,4	7,5	4,9	4,9	13,6	8,1	5,6	58,1
3/8	94,0	115,1	167,9	100,2	42,3	55,7	75,2	28,4	96,5	30,4	64,2	9,0	14,6	35,7	7,4	7,5	4,9	4,9	13,6	8,1	5,6	58,0
27/7	94,0	115,1	167,7	100,0	42,1	55,7	75,2	28,3	96,3	30,2	64,2	9,0	14,6	35,6	7,4	7,4	4,9	4,9	13,6	8,2	5,6	58,0
20/7	93,8	115,1	167,6	100,0	41,8	55,7	75,2	28,3	96,1	30,2	64,2	9,0	14,4	35,4	7,4	7,4	4,9	4,9	13,5	8,1	5,6	57,9
13/7	93,6	115,1	167,3	99,6	41,5	55,7	75,2	28,3	96,0	30,0	64,2	9,0	14,3	35,2	7,4	7,4	4,9	4,7	13,5	8,1	5,6	57,7
6/7	93,4	115,1	166,7	99,5	41,2	55,7	75,2	28,3	95,9	29,8	64,2	9,0	14,3	35,1	7,4	7,4	4,9	4,7	13,4	8,1	5,6	57,5
29/6	93,0	115,1	166,1	99,5	40,9	55,7	75,2	28,3	95,6	29,5	64,4	9,0	14,2	34,9	7,4	7,4	4,9	4,7	13,4	8,0	5,6	57,3
22/6	92,3	115,1	165,4	99,1	40,8	55,7	86,5	28,2	95,2	29,4	64,6	8,8	14,1	34,8	7,4	7,4	4,9	4,7	13,3	8,0	5,5	57,2
15/6	91,3	113,5	164,3	97,4	40,3	55,7	86,3	28,2	94,6	29,1	64,6	8,7	13,8	34,5	7,4	7,4	4,9	4,7	13,1	8,0	5,5	56,7
8/6	90,0	113,5	162,7	96,1	39,8	55,7	86,1	27,9	93,9	28,7	64,4	8,5	12,9	31,6	7,4	7,3	4,9	4,7	12,9	7,9	5,5	56,1
1/6	88,2	112,7	161,0	93,7	39,1	55,5	85,8	27,5	92,7	28,0	64,2	8,5	12,5	30,9	7,1	7,1	4,9	4,7	12,5	7,9	5,4	55,2
25/5	86,5	112,7	158,4	91,0	38,3	55,5	85,0	27,0	91,4	27,1	64,7	8,4	11,7	30,3	7,1	6,9	4,9	4,7	12,1	7,8	5,3	54,3
18/5	82,7	112,7	155,1	87,3	36,7	55,5	84,1	26,3	89,6	26,4	64,0	8,2	10,6	29,3	7,1	6,8	4,8	4,7	11,6	7,6	5,3	52,8
11/5	77,4	109,5	150,3	82,6	33,9	55,3	82,2	25,6	86,9	25,4	62,7	8,0	9,5	27,7	7,1	6,7	4,7	4,7	11,1	7,3	5,1	50,7
4/5	72,5	109,5	142,7	78,0	31,1	54,2	79,8	24,6	82,4	23,5	60,6	7,9	8,9	25,1	7,1	6,3	4,5	4,4	10,6	7,2	4,8	48,0
27/4	65,5	104,8	134,2	72,1	27,4	51,5	75,6	22,3	77,1	21,2	57,5	7,3	6,7	22,6	6,8	6,0	4,2	4,4	10,0	6,6	4,6	44,5
20/4	54,8	100,1	123,5	61,1	22,7	47,5	68,0	19,6	69,2	17,8	53,4	6,5	5,9	19,9	5,8	5,3	3,8	4,2	8,0	5,2	4,0	39,8
13/4	41,6	90,6	108,8	48,6	18,0	40,4	55,7	16,6	58,8	13,8	46,4	5,8	4,8	16,9	4,8	4,2	3,4	3,2	6,6	4,5	3,4	33,8
6/4	28,5	75,7	91,8	38,0	13,5	31,3	42,7	13,0	47,4	9,4	39,8	4,9	3,9	12,8	4,2	3,5	3,0	2,3	4,8	2,8	2,4	27,3
30/3	17,1	39,4	68,1	25,4	8,4	14,1	27,3	8,8	34,6	6,2	27,1	3,7	2,5	7,7	2,9	2,1	1,6	0,9	2,2	1,7	1,5	19,1
23/3	7,2	9,5	37,7	13,5	3,9	5,5	7,6	4,4	20,1	2,9	13,2	1,8	1,1	2,9	2,3	0,8	0,4	0,2	0,9	0,7	0,3	10,0
16/3	2,5	1,6	14,2	3,2	1,4	1,1	1,1	1,8	7,8	0,4	3,7	0,1	0,3	0,3	0,3	0,2	0,1	0,0	0,4	0,1	0,0	3,6
9/3	0,3	0,0	3,3	0,4	0,4	0,0	0,0	0,1	1,6	0,0	0,7	0,0	0,1	0,0	0,0	0,0	0,0	0,0	0,1	0,0	0,0	0,8
2/3	0,0	0,0	0,4	0,0	0,0	0,0	0,0	0,0	0,2	0,0	0,1	0,0	0,0	0,0	0,0	0,0	0,0	0,0	0,0	0,0	0,0	0,1

Pazienti ricoverati (presenti a una certa data, esclusa terapia intensiva) in ogni regione (ogni 100.000 abitanti)



dati al	25/1	3*	10*	11*	7*	8*	4*	6*	1*	2*	18*	9*	13*	5*	14*	19*	17*	21*	20*	12*	15*	16*
---------	------	----	-----	-----	----	----	----	----	----	----	-----	----	-----	----	-----	-----	-----	-----	-----	-----	-----	-----

	Pie	Valle d'Aosta					Lombardia		Liguria		Veneto		P.A. Bolzano		P.A. Trento		Friuli Venezia Giulia		Emilia Romagna		Toscana		Marche		Umbria		Lazio		Abruzzo		Molise		Campania		Calabria		Basilicata		Puglia		Sardegna		Sicilia		ITALIA	
25/1	53,8	35,5	34,1	39,7	35,9	45,6	39,9	56,3	54,4	17,7	35,7	33,7	43,4	32,2	16,7	24,9	14,1	15,1	34,0	28,6	28,5	35,4																								
18/1	56,2	35,5	35,5	41,8	45,5	40,8	53,3	55,8	57,6	19,2	38,4	31,9	48,9	34,3	19,3	24,8	15,9	14,4	34,4	30,6	28,6	37,8																								
11/1	61,6	41,0	35,2	47,1	52,6	44,4	65,0	56,5	61,6	21,1	35,6	30,6	48,9	35,6	18,7	24,0	13,9	16,1	34,2	31,3	25,7	39,0																								
4/1	64,2	49,7	32,2	45,7	55,1	37,6	70,4	54,4	60,3	23,4	31,7	30,8	48,4	35,2	17,4	23,6	12,6	16,5	36,0	29,6	23,4	38,5																								
28/12	69,3	74,9	37,8	45,9	54,9	29,2	69,4	53,0	59,4	23,8	29,5	30,1	47,8	34,6	18,4	24,4	13,2	16,1	36,8	30,1	21,0	39,5																								
21/12	77,6	66,2	42,2	44,0	54,0	34,1	70,9	49,8	65,5	25,8	27,5	29,0	46,1	42,0	19,0	26,9	15,3	16,0	35,2	32,8	21,5	41,5																								
14/12	87,8	58,3	50,4	49,8	53,9	42,2	78,5	54,2	63,6	31,9	30,5	34,4	49,8	47,6	19,6	30,8	17,6	20,0	38,2	35,1	24,5	45,8																								
7/12	96,6	82,8	63,5	55,4	51,5	77,3	78,5	54,6	63,1	36,5	33,7	38,0	54,4	51,3	16,7	31,5	19,4	21,7	39,6	37,4	27,4	50,4																								
30/11	107,8	97,7	74,2	63,7	50,1	81,6	77,1	52,0	61,9	42,3	38,0	41,2	57,4	54,0	20,0	36,7	20,4	26,3	41,6	35,1	30,6	54,8																								
23/11	116,4	115,1	83,2	79,7	46,5	90,2	80,4	46,4	61,5	49,0	35,8	41,7	56,8	50,8	18,4	39,9	22,1	27,5	36,9	31,0	31,7	57,3																								
16/11	115,5	119,0	78,9	88,2	40,4	92,9	71,7	33,4	53,8	47,5	32,4	42,2	52,5	43,2	18,0	37,5	18,2	24,5	31,9	30,9	29,7	53,7																								
9/11	103,4	125,3	64,0	88,6	29,8	78,4	51,1	26,2	43,6	41,2	33,7	40,5	46,8	38,8	12,2	33,4	13,0	19,5	23,8	24,7	25,8	45,6																								
2/11	70,8	131,6	44,0	72,4	17,8	55,9	33,0	14,7	31,1	32,5	21,7	34,6	34,5	30,3	7,1	25,4	8,3	15,4	17,3	20,5	20,3	32,7																								
26/10	42,1	59,1	24,5	50,3	12,5	29,0	15,0	9,8	18,3	20,8	14,8	26,9	27,1	18,8	6,1	20,4	5,5	11,6	14,5	18,3	13,4	21,5																								
19/10	20,1	20,5	11,3	27,9	8,1	12,8	8,2	5,1	10,8	12,0	6,3	14,7	19,2	14,9	3,9	15,1	3,4	8,9	9,8	12,7	10,3	12,7																								
12/10	10,4	7,1	4,6	16,7	5,0	8,0	3,5	1,8	6,4	5,5	3,3	6,9	15,7	10,4	2,9	11,7	2,1	6,3	7,6	9,5	8,0	8,0																								
5/10	6,2	4,7	3,0	11,5	3,7	4,0	3,2	1,9	4,8	3,0	1,8	4,7	13,0	5,4	1,0	7,9	1,9	5,3	5,9	7,0	7,1	5,8																								
28/9	4,1	2,4	3,1	9,3	3,2	5,0	2,0	1,5	4,5	2,5	1,6	4,3	10,9	4,1	1,3	7,1	1,8	2,3	5,3	6,6	5,8	4,9																								
21/9	3,3	2,4	2,8	9,3	2,6	3,1	2,4	1,6	3,8	2,5	1,6	2,8	7,9	4,4	1,6	5,9	1,5	1,2	4,9	5,9	4,0	4,1																								
14/9	2,6	2,4	2,6	8,0	2,0	1,5	2,0	1,8	3,7	2,2	1,0	2,1	7,0	3,1	1,3	4,9	1,5	0,9	5,0	5,1	2,7	3,5																								
7/9	2,4	0,8	2,4	4,3	1,7	1,5	0,9	1,3	2,7	2,1	1,0	1,7	6,1	2,3	1,0	3,8	1,5	0,7	4,1	2,8	2,0	2,8																								
31/8	2,2	1,6	1,9	2,4	1,0	1,5	0,9	1,1	2,4	1,4	0,8	1,1	5,6	2,6	1,0	1,6	1,1	0,2	2,9	1,7	1,4	2,1																								
24/8	1,9	0,8	1,5	1,4	0,9	1,5	0,6	0,9	1,8	1,0	0,8	1,3	5,1	2,6	0,6	1,2	0,7	0,4	2,0	1,1	1,1	1,7																								
17/8	1,7	0,8	1,5	1,4	0,8	1,5	0,2	0,5	1,7	0,3	0,8	1,1	3,6	2,0	0,0	0,8	0,4	0,0	1,2	0,5	1,1	1,3																								
10/8	2,0	3,9	1,5	1,3	0,6	1,5	1,3	0,8	1,8	0,4	0,7	0,9	3,3	1,8	0,3	0,6	0,4	0,0	0,9	0,4	0,9	1,3																								
3/8	2,2	0,8	1,6	1,3	0,5	1,3	0,6	0,7	1,5	0,4	0,8	0,8	3,0	1,2	0,3	0,8	0,3	0,4	0,6	0,2	0,7	1,2																								
27/7	3,2	0,8	1,4	1,9	0,6	1,3	0,2	0,7	1,7	0,3	0,3	0,8	3,3	1,0	0,3	0,5	0,2	0,4	0,4	0,3	0,4	1,2																								
20/7	3,4	0,8	1,5	1,8	0,7	1,1	0,2	0,6	2,0	0,3	0,1	0,7	3,0	1,0	0,3	0,5	0,2	0,4	0,3	0,4	0,2	1,2																								
13/7	4,1	1,6	1,7	1,5	0,4	1,1	0,4	0,2	2,1	0,2	0,3	0,4	3,2	1,4	0,3	0,3	0,2	0,5	0,2	0,2	0,1	1,3																								
6/7	4,8	3,2	2,3	2,9	0,3	0,6	0,6	0,7	2,0	0,3	0,3	0,4	3,4	2,3	0,0	0,7	0,2	0,0	0,4	0,2	0,3	1,6																								
29/6	6,4	2,4	3,2	3,0	0,3	0,4	0,2	1,0	2,5	0,4	0,6	0,2	3,2	2,1	0,0	0,3	0,2	0,2	0,7	0,4	0,4	1,8																								
22/6	7,9	3,2	10,5	3,7	0,6	0,8	0,0	1,2	2,9	0,5	0,8	0,4	3,4	3,7	1,0	0,7	0,8	0,2	0,8	0,5	0,4	3,4																								
15/6	11,8	5,5	20,1	5,6	0,8	1,5	0,9	1,2	4,2	0,8	1,2	1,0	5,2	5,4	0,0	1,0	0,9	0,0	1,4	0,7	0,6	5,8																								
8/6	14,4	5,5	27,0	8,0	1,7	1,3	1,3	1,8	5,4	1,3	2,7	1,1	7,9	6,7	0,0	1,4	0,9	0,0	2,3	0,5	0,8	7,8																								
1/6	20,6	8,7	30,8	12,2	2,2	2,5	2,6	3,3	8,6	2,3	4,1	1,7	10,1	8,5	0,6	3,8	1,0	0,7	3,4	1,4	1,3	10,1																								
25/5	27,9	15,0	37,1	15,1	3,6	5,5	5,0	5,1	11,6	4,1	6,2	1,7	18,4	11,3	1,6	4,9	2,1	2,3	4,7	3,0	1,8	13,5																								
18/5	36,2	23,6	44,7	23,0	5,4	9,9	7,6	6,7	15,9	5,3	10,1	2,7	19,3	14,4	2,9	5,9	2,7	5,1	6,3	4,4	2,7	16,8																								
11/5	46,0	34,7	53,9	30,9	8,2	12,0	15,6	7,9	34,5	9,3	18,0	4,5	21,5	17,5	3,5	7,5	3,3	8,1	8,4	5,1	5,4	22,3																								
4/5	54,4	58,3	64,0	38,7	19,5	19,6	25,1	10,7	44,2	13,7	25,3	6,3	22,6	22,8	2,9	7,5	4,7	8,8	9,8	5,5	7,4	27,8																								
27/4	64,4	67,8	75,1	48,2	22,4	28,6	37,3	10,7	59,3	17,9	43,4	10,1	24,8	24,8	6,4	9,3	5,8	10,0	11,0	5,9	8,7	33,6																								
20/4	75,1	80,4	101,2	56,1	25,9	30,5	50,5	11,5	70,7	22,7	51,5	12,7	23,5	24,2	8,7	10,0	7,1	10,3	14,4	7,0	10,4	41,1																								
13/4	76,1	85,9	120,1	69,5	29,1	36,2	60,5	13,1	78,4	26,5	62,4	14,3	22,3	26,5	9,0	10,4	8,1	11,2	14,8	6,5	11,0	46,3																								
6/4	79,3	85,9	118,9	72,9	34,9	46,7	65,7	15,5	85,5	29,8	65,1	17,9	20,9	25,7	11,0	10,4	8,7	8,1	15,4	7,4	11,1	47,8																								
30/3	68,0	72,5	117,9	73,0	33,3	44,1	65,5	18,8	84,9	29,8	64,9	19,5	18,3	24,4	8,7	8,0	6,6	6,3	14,5	6,8	9,6	45,9																								
23/3	49,9	54,4	92,5	48,6	24,6	27,7	46,2	15,2	64,0	22,4	57,3	11,9	12,2	17,2	8,1	4,6	4,2	2,6	7,0	4,6	4,9	34,2																								
16/3	23,8	22,1	61,6	16,3	10,1	10,1	13,6	7,9	30,6	4,7	34,3	3,4	4,5	5,4	1,0	1,8	1,8	0,2	2,9	2,4	1,5	18,2																								
9/3	5,1	3,2	28,0	3,8	3,8	1,5	1,9	1,5	12,9	2,9	8,8	0,4	0,9	1,9	1,3	0,7	0,4	0,4	0,5	0,5	0,4	7,1																								
2/3	0,3	0,0	4,8	0,8	1,1	0,2	0,0	0,0	3,3	0,2	1,1	0,0	0,1	0,2	0,0	0,1	0,0	0,0	0,0	0,0	0,0	1,2																								

Pazienti ricoverati, presenti a una certa data, in terapia intensiva in ogni regione (ogni 100.000 abitanti)

	Piemonte	Valle d'Aosta	Lombardia	Liguria	Veneto	P.A. Bolzano	P.A. Trento	Friuli Venezia Giulia	Emilia Romagna	Toscana	Marche	Umbria	Lazio	Abruzzo	Molise	Campania	Calabria	Basilicata	Puglia	Sardegna	Sicilia	ITALIA
	13°	17°	12°	10°	2°	3°	1°	5°	6°	15°	8°	4°	7°	14°	18°	19°	20°	21°	11°	16°	9°	
dati al	25/1				Ven	Bolzano	Trento	Fri				Umb										
25/1	3,71	2,36	4,06	4,28	5,79	5,34	7,61	5,09	4,99	2,91	4,75	5,29	4,87	3,33	2,25	1,80	1,12	1,05	4,16	2,90	4,49	<b>4,00</b>
18/1	3,78	1,58	4,48	4,09	6,85	5,72	8,54	5,17	5,35	3,34	5,53	5,51	5,34	3,25	3,22	1,61	1,22	1,05	3,52	3,09	4,05	<b>4,20</b>
11/1	4,03	0,79	4,61	4,09	7,29	4,58	8,35	5,50	5,35	3,85	5,27	5,74	5,44	2,87	2,25	1,87	1,22	1,05	4,16	2,90	4,11	<b>4,36</b>
4/1	4,17	0,79	4,83	4,79	7,50	4,77	7,98	5,17	5,28	3,77	4,23	4,95	5,39	2,95	3,22	1,64	0,97	0,70	3,37	2,60	3,68	<b>4,26</b>
28/12	4,67	3,15	5,11	3,90	7,23	3,81	8,35	4,60	4,95	4,38	3,90	3,82	5,21	2,87	2,58	1,68	0,71	1,05	3,42	2,66	3,46	<b>4,23</b>
21/12	5,24	3,15	5,60	4,47	7,03	4,20	9,10	4,60	4,56	4,94	4,10	4,61	5,21	3,25	2,90	2,06	1,12	1,40	4,04	2,90	3,58	<b>4,51</b>
14/12	6,33	7,09	6,84	4,66	7,03	4,96	9,84	4,76	4,99	5,61	5,40	4,61	5,88	4,84	2,58	2,23	1,07	2,10	4,53	3,45	3,74	<b>5,11</b>
7/12	7,85	7,88	7,80	5,88	6,46	6,29	8,91	4,76	5,37	6,76	5,33	6,30	5,76	5,52	2,90	2,35	1,37	2,81	4,85	3,87	4,05	<b>5,58</b>
30/11	8,83	8,67	9,04	7,22	6,52	7,06	8,17	4,52	5,60	7,43	5,66	7,31	5,93	5,75	4,51	3,12	2,14	3,86	5,14	4,23	4,47	<b>6,18</b>
23/11	9,08	10,25	9,43	7,79	5,91	7,25	7,98	4,52	5,57	7,91	5,85	8,77	5,68	5,37	3,22	3,44	2,39	4,03	4,70	4,36	4,81	<b>6,29</b>
16/11	8,61	12,61	8,53	7,09	5,13	8,20	5,94	3,86	5,55	7,59	5,07	8,10	4,71	4,46	2,25	3,29	2,29	4,73	4,48	3,81	4,43	<b>5,76</b>
9/11	7,10	11,82	6,69	5,88	3,97	7,82	4,46	3,78	4,59	6,25	4,62	7,20	4,02	3,63	2,25	3,27	0,81	3,16	2,93	3,51	3,70	<b>4,70</b>
2/11	4,46	9,46	4,34	3,64	2,77	4,39	2,04	3,04	3,10	4,86	3,25	5,17	3,14	2,50	1,61	2,93	0,97	2,28	2,17	2,60	2,81	<b>3,34</b>
26/10	2,32	1,58	2,42	2,94	1,55	2,29	0,93	2,22	2,09	2,94	1,69	3,49	2,68	1,59	0,97	2,11	0,46	1,05	1,45	2,12	1,94	<b>2,12</b>
19/10	1,39	3,15	1,13	2,17	0,90	1,34	0,00	1,07	1,57	1,66	1,04	1,69	1,88	0,98	0,00	1,46	0,25	0,18	0,94	2,00	1,42	<b>1,32</b>
12/10	0,50	2,36	0,50	1,53	0,59	0,38	0,00	0,41	0,56	1,07	0,33	1,01	1,32	0,83	0,00	1,10	0,05	0,00	0,47	1,39	0,83	<b>0,75</b>
5/10	0,34	0,79	0,41	1,53	0,41	0,00	0,00	0,41	0,25	0,86	0,39	0,56	0,81	0,53	0,00	0,74	0,10	0,35	0,34	1,15	0,55	<b>0,53</b>
28/9	0,27	0,00	0,31	1,53	0,43	0,00	0,00	0,49	0,34	0,59	0,26	0,34	0,70	0,30	0,32	0,51	0,10	0,18	0,37	1,03	0,30	<b>0,44</b>
21/9	0,16	0,00	0,36	0,96	0,24	0,19	0,00	0,41	0,52	0,61	0,13	0,45	0,46	0,38	0,32	0,36	0,20	0,18	0,27	1,21	0,28	<b>0,38</b>
14/9	0,20	0,79	0,28	0,77	0,29	0,00	0,00	0,25	0,40	0,48	0,13	0,56	0,29	0,30	0,32	0,33	0,10	0,18	0,27	0,97	0,32	<b>0,33</b>
7/9	0,18	0,00	0,26	0,64	0,26	0,38	0,00	0,33	0,40	0,24	0,07	0,22	0,15	0,15	0,00	0,12	0,05	0,18	0,15	0,60	0,26	<b>0,23</b>
31/8	0,16	0,00	0,22	0,06	0,16	0,38	0,19	0,16	0,20	0,21	0,07	0,22	0,12	0,08	0,00	0,02	0,00	0,18	0,17	0,24	0,20	<b>0,16</b>
24/8	0,11	0,00	0,15	0,00	0,08	0,19	0,19	0,16	0,18	0,13	0,00	0,11	0,10	0,08	0,00	0,03	0,05	0,00	0,10	0,00	0,18	<b>0,11</b>
17/8	0,05	0,00	0,14	0,19	0,08	0,19	0,19	0,25	0,09	0,11	0,07	0,11	0,15	0,08	0,00	0,02	0,05	0,00	0,05	0,00	0,12	<b>0,10</b>
10/8	0,07	0,00	0,09	0,13	0,12	0,00	0,00	0,25	0,09	0,03	0,00	0,00	0,14	0,08	0,00	0,02	0,05	0,00	0,02	0,00	0,12	<b>0,08</b>
3/8	0,11	0,00	0,09	0,00	0,08	0,00	0,00	0,25	0,07	0,03	0,00	0,00	0,15	0,08	0,00	0,03	0,05	0,00	0,00	0,00	0,06	<b>0,07</b>
27/7	0,11	0,00	0,14	0,06	0,00	0,00	0,00	0,16	0,09	0,00	0,00	0,11	0,15	0,08	0,00	0,07	0,00	0,00	0,00	0,00	0,08	<b>0,07</b>
20/7	0,14	0,00	0,21	0,00	0,04	0,00	0,00	0,00	0,13	0,00	0,07	0,00	0,15	0,00	0,00	0,00	0,00	0,00	0,00	0,00	0,04	<b>0,08</b>
13/7	0,20	0,00	0,30	0,00	0,06	0,00	0,00	0,00	0,20	0,08	0,00	0,00	0,19	0,00	0,00	0,00	0,00	0,00	0,00	0,00	0,00	<b>0,11</b>
6/7	0,20	0,00	0,36	0,00	0,04	0,00	0,00	0,00	0,20	0,05	0,00	0,00	0,20	0,00	0,00	0,00	0,00	0,00	0,00	0,00	0,04	<b>0,12</b>
29/6	0,25	0,00	0,43	0,19	0,02	0,19	0,00	0,00	0,27	0,16	0,00	0,11	0,22	0,15	0,00	0,00	0,00	0,00	0,00	0,00	0,06	<b>0,16</b>
22/6	0,43	0,00	0,51	0,06	0,02	0,19	0,00	0,00	0,27	0,24	0,00	0,11	0,39	0,23	0,00	0,00	0,00	0,00	0,00	0,12	0,21	<b>0,21</b>
15/6	0,64	0,00	0,94	0,13	0,02	0,19	0,00	0,08	0,29	0,43	0,00	0,11	0,63	0,23	0,00	0,03	0,05	0,18	0,05	0,00	0,08	<b>0,34</b>
8/6	0,82	0,00	1,07	0,32	0,02	0,38	0,19	0,25	0,70	0,53	0,13	0,22	0,83	0,30	0,64	0,10	0,00	0,10	0,06	0,14	0,47	<b>0,70</b>
1/6	1,23	0,00	1,67	0,45	0,12	0,76	0,56	0,16	1,21	0,67	0,59	0,22	0,95	0,45	0,64	0,10	0,05	0,00	0,27	0,06	0,16	<b>0,70</b>
25/5	1,64	0,79	1,96	1,15	0,20	0,95	0,74	0,08	1,84	0,99	0,85	0,22	1,02	0,23	0,64	0,12	0,05	0,00	0,37	0,18	0,18	<b>0,89</b>
18/5	2,25	0,00	2,52	1,47	0,45	1,14	1,49	0,25	2,36	1,76	1,11	0,22	1,24	0,45	0,64	0,29	0,10	0,18	0,54	0,60	0,26	<b>1,24</b>
11/5	3,07	0,79	3,40	2,43	0,77	1,34	2,04	0,25	3,17	2,06	1,82	0,45	1,41	0,68	0,00	0,39	0,05	0,18	0,79	0,60	0,32	<b>1,65</b>
4/5	3,67	1,58	5,31	4,60	2,06	1,91	3,16	0,33	4,47	2,86	2,86	1,46	1,61	1,13	0,32	0,41	0,20	0,53	0,96	0,54	0,53	<b>2,44</b>
27/4	4,87	5,52	6,79	5,30	2,51	3,05	4,27	1,07	5,55	4,11	3,77	1,80	2,42	1,74	0,32	0,63	0,31	1,23	1,25	1,15	0,69	<b>3,23</b>
20/4	6,85	6,31	8,99	6,52	3,67	3,62	7,43	1,81	6,36	4,86	5,20	3,26	3,14	2,87	0,64	1,04	0,36	1,23	1,62	1,27	0,77	<b>4,25</b>
13/4	8,63	11,82	11,41	8,82	4,99	7,82	10,40	2,46	7,44	6,01	7,02	4,27	3,39	4,08	1,29	1,37	0,61	2,10	1,75	1,63	1,01	<b>5,38</b>
6/4	9,97	16,55	13,40	10,35	6,56	9,92	14,67	3,78	8,36	7,46	9,10	5,17	3,34	4,99	1,61	1,73	0,71	3,16	2,39	1,57	1,46	<b>6,43</b>
30/3	10,29	20,49	13,28	11,18	7,25	11,83	14,48	4,93	7,89	7,46	10,86	5,29	2,61	5,22	2,58	2,16	0,92	3,16	2,61	1,45	1,48	<b>6,57</b>
23/3	7,81	15,76	11,81	8,50	5,73	6,29	8,54	3,37	6,20	6,36	9,62	4,72	1,63	3,93	2,25	1,88	1,02	2,10	1,11	1,09	1,19	<b>5,29</b>
16/3	4,23	3,94	8,21	4,66	3,18	2,10	3,53	1,56	4,43	2,86	7,15	1,69	0,53	2,80	1,61	0,38	0,36	0,35	0,15	0,00	0,40	<b>3,06</b>
9/3	1,14	0,00	4,39	1,09	1,04	0,00	0,37	0,08	2,02	0,24	3,06	0,22	0,14	0,00	0,64	0,14	0,00	0,00	0,15	0,00	0,00	<b>1,21</b>
2/3	0,05	0,00	1,27	0,06	0,29	0,00	0,00	0,00	0,36	0,00	0,39	0,00	0,00	0,00	0,00	0,00	0,00	0,00	0,00	0,00	0,00	<b>0,27</b>

**casi di positività dall'inizio dell'epidemia (cumulati)**

Le 25 province con il maggior numero di casi			Le 25 province con la maggiore densità di casi / 100.000 abitanti			
25 gennaio 2021	numero	% cumul	25 gennaio 2021	densità		
1	Milano	186.348	7,7%	1	Belluno	8.249
2	Roma	141.567	13,5%	2	Bolzano	7.020
3	Napoli	130.318	18,8%	3	Treviso	6.794
4	Torino	114.198	23,5%	4	Verona	6.461
5	Treviso	60.191	26,0%	5	Varese	6.410
6	Verona	59.543	28,4%	6	Como	6.348
7	Varese	57.053	30,8%	7	Piacenza	6.043
8	Padova	56.229	33,1%	8	Padova	6.006
9	Monza e della Brianza	51.049	35,2%	9	Aosta	5.890
10	Vicenza	50.334	37,2%	10	Monza e della Brianza	5.875
11	Brescia	50.149	39,3%	11	Vicenza	5.818
12	Venezia	48.828	41,3%	12	Milano	5.790
13	Bologna	47.295	43,2%	13	Venezia	5.716
14	Bari	44.538	45,1%	14	Rimini	5.624
15	Como	38.098	46,6%	15	Gorizia	5.583
16	Caserta	37.992	48,2%	16	Trieste	5.576
17	Genova	37.961	49,8%	17	Sondrio	5.421
18	Catania	36.996	51,3%	18	Udine	5.332
19	Modena	36.883	52,8%	19	Reggio nell'Emilia	5.329
20	Bolzano	36.801	54,3%	20	Modena	5.263
21	Firenze	36.551	55,8%	21	Asti	5.199
22	Palermo	35.621	57,3%	22	Cuneo	5.108
23	Salerno	30.530	58,5%	23	Lodi	5.077
24	Bergamo	30.298	59,8%	24	Pavia	5.074
25	Cuneo	30.093	61,0%	25	Torino	5.013

Le prime 25 province per numero di casi = 61,0% di tutti i casi italiani

La tabella a destra mostra invece la densità dei casi (per 100.000 abitanti)

(Casi cumulati dall'inizio dell'epidemia)

**casi di positività dell'ultima settimana (incidenti)**

Le 25 province con il maggior numero di casi			Le 25 province con la maggiore densità di casi / 100.000 abitanti			variaz vs sett precedenti	
ultima settimana	numero	% cumul	ultima settimana	densità			
1	Roma	5.291	6,3%	1	Bolzano	594,6	52,8%
2	Napoli	4.141	11,2%	2	Pordenone	345,8	-18,1%
3	Bolzano	3.117	14,9%	3	Udine	297,1	-16,5%
4	Milano	2.872	18,4%	4	Rimini	296,9	-20,1%
5	Torino	2.747	21,6%	5	Forlì-Cesena	272,3	2,3%
6	Palermo	2.690	24,8%	6	Trieste	253,5	-4,0%
7	Bari	2.486	27,8%	7	Latina	241,3	-11,8%
8	Brescia	2.125	30,3%	8	Messina	239,2	-28,8%
9	Bologna	1.866	32,5%	9	Taranto	236,0	-1,1%
10	Catania	1.811	34,7%	10	Gorizia	229,1	-25,9%
11	Udine	1.579	36,6%	11	Perugia	228,9	30,8%
12	Messina	1.523	38,4%	12	Palermo	212,1	-17,4%
13	Perugia	1.512	40,2%	13	Trento	207,9	-21,1%
14	Padova	1.425	41,9%	14	Ancona	202,3	-4,8%
15	Latina	1.387	43,5%	15	Fermo	201,9	3,8%
16	Taranto	1.377	45,2%	16	Bari	197,3	-8,7%
17	Venezia	1.375	46,8%	17	Siracusa	189,4	-29,6%
18	Verona	1.363	48,4%	18	Reggio nell'Emilia	188,9	-19,0%
19	Modena	1.286	50,0%	19	Rieti	188,0	-22,9%
20	Treviso	1.247	51,4%	20	Bologna	184,9	-10,3%
21	Varese	1.213	52,9%	21	Modena	183,5	-28,5%
22	Foggia	1.142	54,2%	22	Foggia	181,7	-24,7%
23	Trento	1.120	55,6%	23	Imperia	180,4	18,3%
24	Pordenone	1.079	56,9%	24	Caltanissetta	179,8	-21,6%
25	Forlì-Cesena	1.073	58,1%	25	Mantova	179,6	-32,8%

Le prime 25 province per numero di casi = 58,1% di tutti i casi italiani

La tabella a destra mostra invece la densità dei casi (per 100.000 abitanti)

(Casi incidenti dell'ultima settimana)

**NOTE della Protezione Civile (solo le più recenti)**

25/01/2021	La Regione Abruzzo comunica che dal totale dei positivi sono stati sottratti 3 casi, di cui 2 già in carico ad altre Regioni e 1 per controlli effettuati dalla ASL.
24/01/2021	La Regione Emilia-Romagna segnala che in seguito a verifica sui dati comunicati nei giorni passati è stato eliminato 1 caso in quanto giudicato non caso COVID-19. La P.A. Trento segnala che a seguito di una verifica interna dei dati sui decessi attribuibili a COVID-19, in data odierna sono stati conteggiati 30 decessi avvenuti in due RSA nei mesi di novembre e dicembre 2020 e finora non conteggiati.
23/01/2021	La Regione Sardegna segnala che in data odierna non sono pervenuti i flussi informativi relativamente ai tamponi antigenici processati.
21/01/2021	A partire dal 15.01.2021 la trasmissione dati rispetta quanto disposto dalla Circolare Aggiornamento della definizione di caso COVID-19 e strategie di testing n.705 del 08.01.2021. La Regione Abruzzo comunica che a seguito di controlli anagrafici, dal totale casi positivi è stato sottratto 1 caso in quanto caso duplicato. La Regione Emilia Romagna comunica che in seguito a verifica sui dati comunicati nei giorni passati sono stati eliminati 3 casi in quanto giudicati non casi COVID-19. La Regione Valle D'Aosta comunica che, facendo riferimento alla nota di ieri 20 gennaio, dal totale dei casi confermati di oggi sono stati decurtati i 19 casi non confermati (comunicati ieri ma non decurtati dal totale), come da indicazioni del Ministero della Salute.
20/01/2021	La Regione Emilia Romagna comunica che in seguito a verifica sui dati comunicati nei giorni passati sono stati eliminati 1 decesso non attribuibile a COVID-19 e 3 casi in quanto giudicati non casi COVID-19. La Regione Valle d'Aosta comunica che in seguito a verifica sui dati comunicati nei giorni passati sono stati eliminati 19 casi in quanto giudicati non casi COVID-19.
19/01/2021	A partire dal 15.01.2021 la trasmissione dati rispetta quanto disposto dalla Circolare Aggiornamento della definizione di caso COVID-19 e strategie di testing n.705 del 08.01.2021. La Regione Emilia Romagna comunica che in seguito a verifica sui dati comunicati nei giorni passati è stato eliminato 1 caso in quanto giudicato non caso COVID-19.
18/01/2021	A partire dal 15.01.2021 la trasmissione dati rispetta quanto disposto dalla Circolare Aggiornamento della definizione di caso COVID-19 e strategie di testing n.705 del 08.01.2021. La Regione Abruzzo comunica che sono stati riallineati il numero delle persone testate e dei tamponi processati con test molecolare e con test antigenico rapido.
17/01/2021	La Regione Emilia Romagna comunica che in seguito a verifica sui dati comunicati nei giorni passati è stato eliminato 1 caso in quanto giudicato non caso COVID-19. La Regione Molise comunica che gli 80 casi comunicati ieri come confermati da test antigenico erano anche positivi al test molecolare.
15/01/2021	A partire dalla data odierna la trasmissione dati rispetta quanto disposto dalla Circolare Aggiornamento della definizione di caso COVID-19 e strategie di testing N 0000705 del 08/01/2021. La Regione Emilia Romagna comunica che in seguito a verifica sui dati comunicati nei giorni passati sono stati eliminati 2 casi in quanto giudicati non casi COVID-19.
14/01/2021	La Regione Abruzzo comunica che è stato sottratto 1 caso dal Totale Positivi in seguito a controlli anagrafici sui nuovi positivi registrati ieri 13/01/2021. La Regione Emilia Romagna comunica che in seguito a verifica sui dati comunicati nei giorni passati sono stati eliminati 2 casi in quanto giudicati non casi COVID-19.
13/01/2021	La Regione Basilicata comunica che per ricalcolo del totale casi positivi, è stato eliminato n. 1 caso positivo comunicato in data 11 c.m..
11/01/2021	La Regione Emilia Romagna comunica che in seguito a verifica sui dati comunicati nei giorni passati sono stati eliminati 2 casi in quanto giudicati non casi COVID-19.
10/01/2021	La Regione Emilia-Romagna segnala che in seguito a verifica sui dati comunicati nei giorni passati sono stati eliminati 2 casi in quanto giudicati non casi COVID-19.
09/01/2021	La Regione Basilicata segnala che il numero dei guariti è in corso di verifica. La Regione Emilia Romagna segnala che in seguito a verifica sui dati comunicati nei giorni passati sono stati eliminati 2 casi in quanto giudicati non casi COVID-19.
08/01/2021	La Regione Abruzzo comunica che a seguito di controlli anagrafici, dal totale dei deceduti ne sono stati sottratti 5, e dai casi positivi ne sono stati sottratti 2, in quanto duplicati. La Regione Emilia Romagna comunica che in seguito a verifica sono stati eliminati 2 casi dai dati comunicati nei giorni passati in quanto giudicati non casi COVID-19
07/01/2021	La Regione Friuli Venezia Giulia riporta che a seguito di ricalcolo, 396 casi già positivi a test antigenico, sono stati aggiunti al totale dei positivi da tampone molecolare.
06/01/2021	La Regione Abruzzo comunica che dal totale dei positivi è stato eliminato un caso in quanto duplicato. La Regione Emilia Romagna comunica che in seguito a verifica sui dati comunicati nei giorni passati sono stati eliminati 4 casi in quanto giudicati non casi COVID-19.
05/01/2021	La Regione Basilicata segnala che è in corso di verifica e validazione il numero totale dei guariti. La Regione Emilia Romagna segnala che in seguito a verifica sui dati comunicati nei giorni passati sono stati eliminati 3 casi in quanto giudicati non casi COVID-19.
04/01/2021	La Regione Emilia Romagna comunica che in seguito a verifica sui dati comunicati nei giorni passati sono stati eliminati 2 casi in quanto giudicati non casi COVID-19.