

periodo dal
25 dicembre 2020
al
3 gennaio 2021

La tabella mostra i dati nazionali (dati disponibili dal 24 febbraio)

In blu: casi incidenti (nuovi)
In nero casi prevalenti (presenti a una certa data)
In rosso: casi cumulati (totale dall'inizio dell'epidemia)

Per le Note della Protezione Civile:
vedi alla fine del report

Periodo		In blu: casi incidenti (nuovi)					In nero casi prevalenti (presenti a una certa data)					In rosso: casi cumulati (totale dall'inizio dell'epidemia)				
dal	al	nuovi positivi 10 gg	nuovi dimessi / guariti 10 gg	nuovi deceduti 10 gg	nuovi tamponi 10 gg	nuove persone con tampone 10 gg	ricoverati con sintomi	terapia intensiva	totale ospedalizzati	isolamento domiciliare	totale casi attivi	dimessi / guariti	deceduti	CASI TOTALI	tamponi	pers con tampone
25-dic	3-gen	146.132	159.115	4.432	1.173.919	486.031	23.075	2.583	25.658	550.556	576.214	1.503.900	75.332	2.155.446	26.936.279	15.016.737
15-dic	24-dic	156.808	229.168	5.889	1.433.050	507.954	24.070	2.589	26.659	566.973	593.632	1.344.785	70.900	2.009.317	25.752.360	14.530.706
5-dic	14-dic	166.854	243.232	6.159	1.552.180	674.324	27.765	3.095	30.860	644.249	675.109	1.115.617	65.011	1.855.737	24.319.310	14.022.752
25-nov	4-dic	233.939	267.055	7.546	2.040.950	949.476	31.200	3.567	34.767	722.935	757.702	872.385	58.852	1.688.939	22.767.130	13.348.428
15-nov	24-nov	310.490	193.896	6.623	2.043.069	1.093.511	34.577	3.816	38.393	759.993	798.386	605.330	51.306	1.455.022	20.726.180	12.398.952
5-nov	14-nov	354.206	104.056	4.919	2.185.344	1.284.406	31.398	3.306	34.704	653.731	688.435	411.434	44.683	1.144.552	18.683.111	11.305.441
26-ott	4-nov	264.624	41.175	2.426	1.843.765	1.130.379	22.116	2.292	24.408	418.827	443.235	307.378	39.764	790.377	16.497.767	10.021.035
16-ott	25-ott	144.190	20.239	966	1.576.175	982.194	12.006	1.208	13.214	209.027	222.241	266.203	37.338	525.782	14.654.002	8.890.656
6-ott	15-ott	54.021	13.283	370	1.233.481	754.596	5.796	586	6.382	92.884	99.266	245.964	36.372	381.602	13.077.827	7.908.462
26-set	5-ott	21.354	9.965	201	949.383	569.196	3.487	323	3.810	55.093	58.903	232.681	36.002	327.586	11.844.346	7.153.866
16-set	25-set	16.249	8.071	168	951.019	577.995	2.737	244	2.981	44.737	47.718	222.716	35.801	306.235	10.894.963	6.584.670
6-set	15-set	13.618	5.035	99	801.543	522.330	2.222	201	2.423	37.289	39.712	214.645	35.633	289.990	9.943.944	6.006.675
27-ago	5-set	13.807	3.281	76	922.980	607.167	1.620	121	1.741	29.453	31.194	209.610	35.534	276.338	9.142.401	5.484.345
17-ago	26-ago	8.636	2.543	62	662.004	421.247	1.055	69	1.124	19.629	20.753	206.329	35.458	262.540	8.219.421	4.877.178
7-ago	16-ago	4.719	2.463	55	457.704	238.997	787	56	843	13.890	14.733	203.786	35.396	253.915	7.557.417	4.455.931
28-lug	6-ago	2.904	2.730	75	513.590	274.565	762	42	804	11.890	12.694	201.323	35.187	249.204	7.099.713	4.216.934
18-lug	27-lug	2.327	2.110	84	431.864	250.112	740	45	785	11.796	12.581	198.593	35.112	246.286	6.586.123	3.942.369
8-lug	17-lug	2.029	3.668	129	450.586	257.757	771	50	821	11.635	12.456	196.483	35.028	243.967	6.154.259	3.692.257
28-giu	7-lug	1.826	4.231	183	426.400	235.663	940	70	1.010	13.232	14.242	192.815	34.899	241.956	5.703.673	3.434.500
18-giu	27-giu	2.330	9.129	268	503.865	273.034	1.260	97	1.357	15.479	16.836	188.584	34.716	240.136	5.277.273	3.198.837
8-giu	17-giu	2.833	13.618	549	536.873	298.615	3.113	163	3.276	20.649	23.925	179.455	34.448	237.828	4.773.408	2.925.803
29-mag	7-giu	3.266	15.233	757	553.391	296.799	4.864	287	5.151	30.111	35.262	165.837	33.899	234.998	4.236.535	2.627.188
19-mag	28-mag	5.846	23.278	1.135	641.778	371.016	7.379	489	7.868	40.118	47.986	150.604	33.142	231.732	3.683.144	2.330.389
9-mag	18-mag	8.701	28.303	1.806	596.303	350.388	10.207	749	10.956	55.597	66.553	127.326	32.007	225.886	3.041.366	1.959.373
29-apr	8-mag	15.880	30.082	2.842	598.129	334.114	14.636	1.168	15.804	72.157	87.961	99.023	30.201	217.185	2.445.063	1.608.985
19-apr	28-apr	25.580	24.014	4.132	541.101		19.723	1.863	21.586	83.619	105.205	68.941	27.359	201.505	1.846.934	1.274.871
9-apr	18-apr	36.503	18.436	5.558	498.708		25.007	2.733	27.740	80.031	107.771	44.927	23.227	175.925	1.305.833	
30-mar	8-apr	41.733	13.461	6.890	353.095		28.485	3.693	32.178	63.084	95.262	26.491	17.669	139.422	807.125	
20-mar	29-mar	56.654	8.590	6.339	412.995		27.386	3.906	31.292	42.588	73.880	13.030	10.779	97.689	454.030	
10-mar	19-mar	31.863	3.716	2.681	173.605		15.757	2.498	18.255	14.935	33.190	4.440	3.405	41.035	182.777	
29-feb	9-mar	8.284	724	463	53.826		4.316	733	5.049	2.936	7.985	724	463	9.172	53.826	

	variazione rispetto al periodo precedente	media/gg ultimi 10 gg	(OGGI)
nuovi positivi 10 gg	-6,8%	14.613	14.245
nuovi dimessi / guariti 10 gg	-30,6%	15.912	14.746
nuovi deceduti 10 gg	-24,7%	443	347
nuovi tamponi 10 gg	-18,1%	117.392	102.974
nuove persone con tampone 10 gg			

ricoverati con sintomi	-4,1%
terapia intensiva	-0,2%
totale ospedalizzati	-3,8%
isolamento domiciliare	-2,9%
totale casi attivi	-2,9%

In blu: casi incidenti (nuovi)
 In nero casi prevalenti (presenti a una certa data)
 In rosso: casi cumulati (totale dall'inizio dell'epidemia)

periodo dal
25 dicembre 2020
 al
3 gennaio 2021

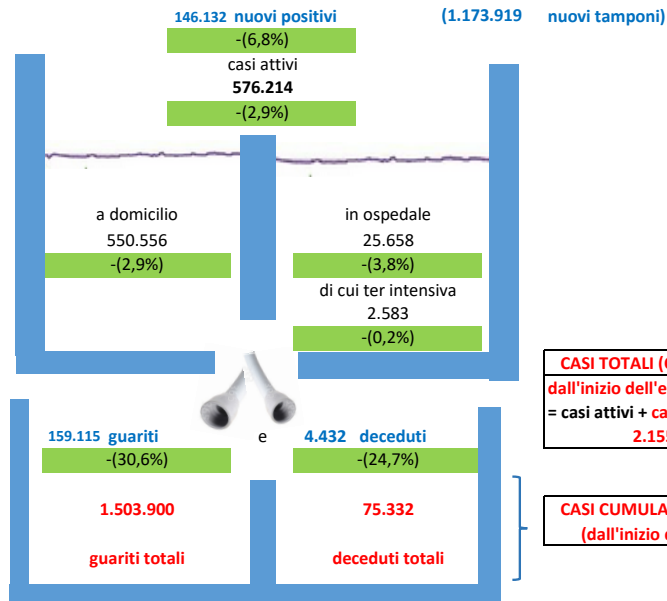


(tra parentesi le variazioni rispetto ai 10 gg precedenti)

CASI INCIDENTI: "nuovi casi degli ultimi 10 gg"

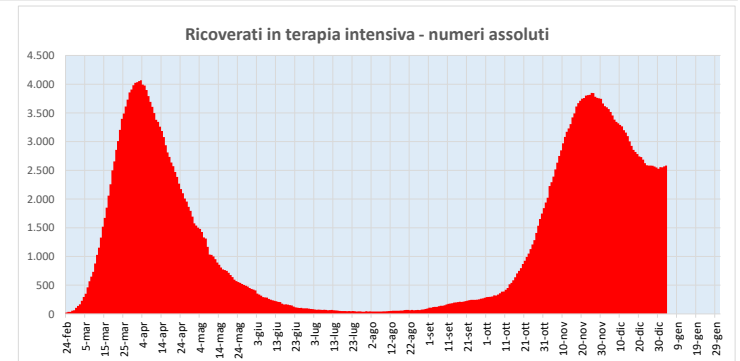
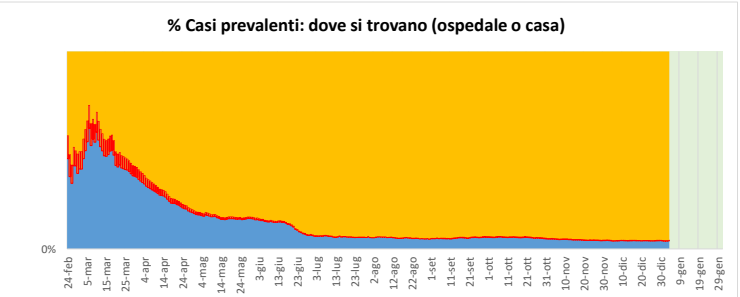
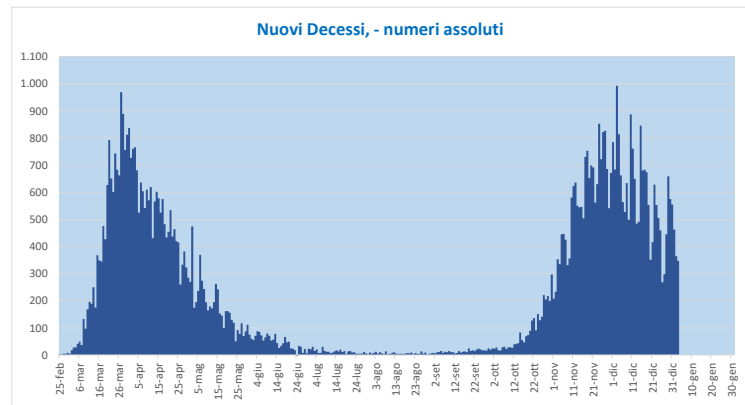
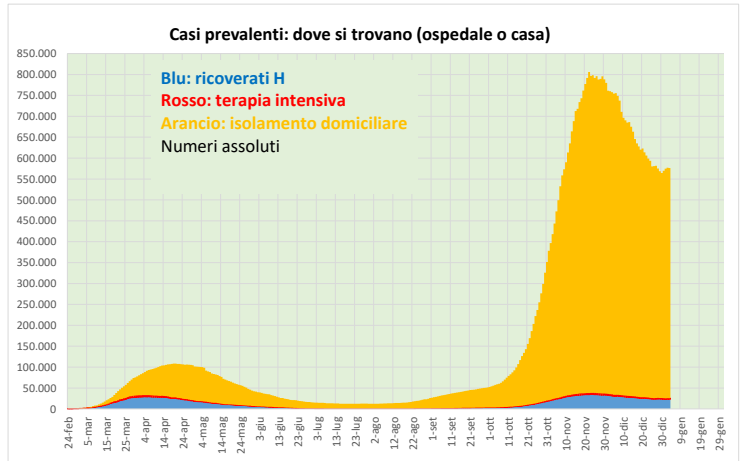
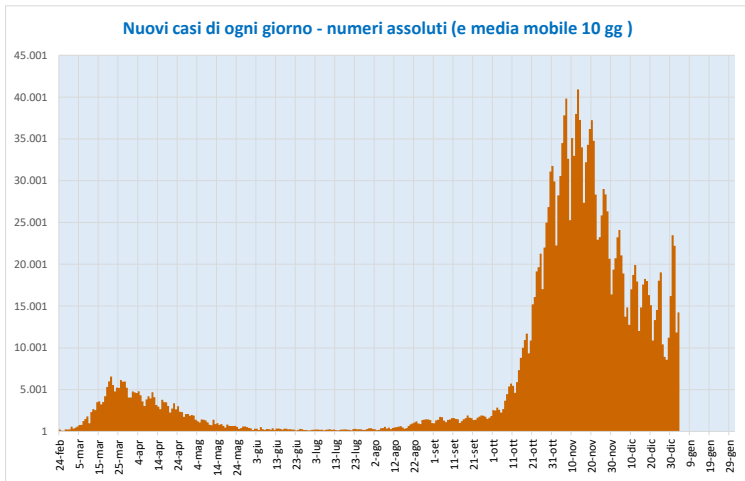
CASI PREVALENTI ("oggi sono presenti")

CASI INCIDENTI: "nuovi casi degli ultimi 10 gg"



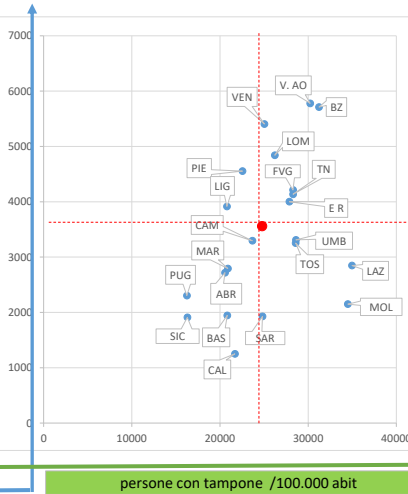
CASI TOTALI (CUMULATI)
 dall'inizio dell'epidemia
 = casi attivi + casi conclusi (guariti + deceduti)
2.155.446

CASI CUMULATI di guarigione + decesso
 (dall'inizio dell'epidemia)



OGNI 100.000 abitanti	C - positivi totali	T - sogg con tamp	C / T
Piemonte	4.555	22.546	20,2%
Valle d'Aosta	5.779	30.228	19,1%
Lombardia	4.842	26.215	18,5%
Liguria	3.916	20.785	18,8%
Veneto	5.405	25.039	21,6%
P.A. Bolzano	5.712	31.224	18,3%
P.A. Trento	4.136	28.286	14,6%
Friuli Venezia Giulia	4.212	28.277	14,9%
Emilia Romagna	4.001	27.870	14,4%
Toscana	3.254	28.578	11,4%
Marche	2.794	20.891	13,4%
Umbria	3.312	28.609	11,6%
Lazio	2.847	34.968	8,1%
Abruzzo	2.719	20.565	13,2%
Molise	2.149	34.500	6,2%
Campania	3.295	23.662	13,9%
Calabria	1.251	21.684	5,8%
Basilicata	1.946	20.825	9,3%
Puglia	2.305	16.238	14,2%
Sardegna	1.927	24.817	7,8%
Sicilia	1.909	16.293	11,7%
ITALIA	3.557	24.785	14,4%

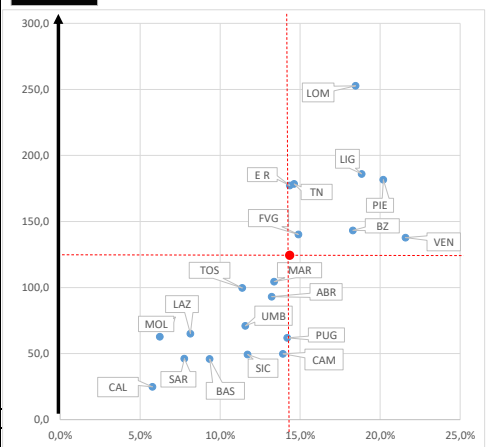
Dall'inizio dell'epidemia
 In ascissa n. soggetti con tamponi / 100.000 abitanti
 In ordinata positivi / 100.000 abitanti



OGNI 100.000 abitanti	C / T	decessi / 100.000 ab
Piemonte	20,2%	181,6
Valle d'Aosta	19,1%	304,2
Lombardia	18,5%	252,7
Liguria	18,8%	186,0
Veneto	21,6%	137,8
P.A. Bolzano	18,3%	143,3
P.A. Trento	14,6%	178,4
Friuli Venezia Giulia	14,9%	140,2
Emilia Romagna	14,4%	177,3
Toscana	11,4%	99,7
Marche	13,4%	104,5
Umbria	11,6%	71,0
Lazio	8,1%	65,1
Abruzzo	13,2%	93,1
Molise	6,2%	62,8
Campania	13,9%	49,9
Calabria	5,8%	24,8
Basilicata	9,3%	45,9
Puglia	14,2%	61,9
Sardegna	7,8%	46,2
Sicilia	11,7%	49,3
ITALIA	14,4%	124,3

morti /100.000 abitanti

positività e mortalità (dall'inizio dell'epidemia)
 In ascissa casi pos / persone con tamponi
 In ordinata morti / 100.000 abitanti



min	1.251	16.238	5,8%
max	5.779	34.968	21,6%

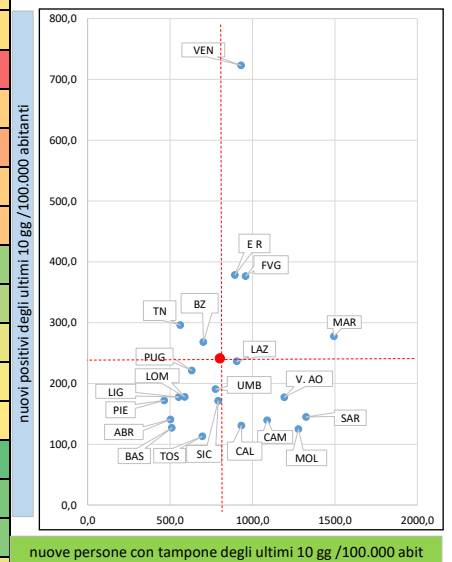
min	5,8%	24,8
max	21,6%	304,2

X = $\frac{\text{casi positivi} / 100.000 \text{ abitanti}}{\text{persone con tamponi} / 100.000 \text{ abit}}$

nuovi positivi degli ultimi 10 gg /100.000 abitanti
 nuove persone con tamponi degli ultimi 10 gg /100.000 abit
 rapporto %

	26 ott 4 nov	5-nov 14-nov	15-nov 24-nov	25-nov 4-dic	5-dic 14-dic	15-dic 24-dic	25-dic 3-gen
Piemonte	589,0 2476	919,2 2790	719,2 2669	493,7 1711	250,5 1118	205,4 -1587	172,1 465
Valle d'Aosta	941,8 1901	1090,0 2215	842,5 2140	373,6 2003	188,4 563	184,4 1097	177,3 1193
Lombardia	697,0 2139	883,6 2231	689,4 1382	416,8 1233	210,2 705	226,1 986	177,8 590
Liguria	579,2 1586	666,8 1604	406,7 1143	270,9 907	171,2 633	171,5 681	177,5 553
Veneto	431,9 1077	663,3 1227	597,7 1031	627,2 945	718,7 964	739,9 1104	723,0 932
P.A. Bolzano	698,7 2135	1254,5 2370	943,4 1601	615,5 1078	390,1 870	322,0 841	268,2 703
P.A. Trento	386,2 831	450,8 1109	384,0 1467	425,7 1774	335,7 1081	411,4 806	296,0 562
Friuli Venezia Giulia	336,9 1253	498,0 1424	596,1 1227	691,5 2148	532,2 1490	561,3 1753	376,6 958
Emilia Romagna	364,3 1749	512,7 1855	559,4 1717	437,5 1401	367,1 1124	334,0 1043	378,4 894
Toscana	575,2 2394	639,6 2329	540,8 1977	264,1 1418	158,0 885	127,0 937	113,0 696
Marche	313,4 1132	412,7 1265	292,4 1000	287,8 1144	223,7 1356	242,8 1972	277,4 1494
Umbria	535,6 2033	693,3 2379	435,7 1827	291,6 1334	174,9 865	169,4 1161	190,7 776
Lazio	356,6 3266	447,4 3760	437,9 3518	328,1 2936	239,9 1545	220,2 1113	236,4 905
Abruzzo	338,7 1512	467,2 1444	462,3 1526	361,8 1318	202,1 881	138,4 772	140,7 503
Molise	257,0 2131	288,0 2374	374,0 3001	330,5 3084	200,7 2430	181,7 2244	125,0 1279
Campania	530,9 2039	647,4 2844	561,4 2391	377,2 2068	219,8 1799	157,9 1380	139,5 1090
Calabria	117,2 1387	186,1 1584	243,0 1323	170,6 1260	105,4 1066	104,8 1120	130,7 933
Basilicata	191,5 2360	356,4 2693	362,6 2887	324,0 2918	133,8 1602	155,5 -8903	126,9 511
Puglia	185,5 1036	281,7 1326	308,1 1201	359,6 1146	318,9 799	271,5 979	221,2 632
Sardegna	174,3 1531	252,4 1963	270,7 1711	250,5 1806	186,1 1617	179,1 2093	144,8 1326
Sicilia	181,6 930	277,5 1130	308,0 1131	267,8 1240	195,3 1024	173,5 1017	171,5 792
ITALIA	436,8 1866	584,6 2120	512,5 1805	386,1 1567	275,4 1113	258,8 838	241,2 802

Casi e persone con tamponi degli ultimi 10 gg
 In ascissa n. persone con tamponi / 100.000 abitanti
 In ordinata n. casi positivi / 100.000 abitanti



min	113,0	9,8%
max	465,2	77,6%

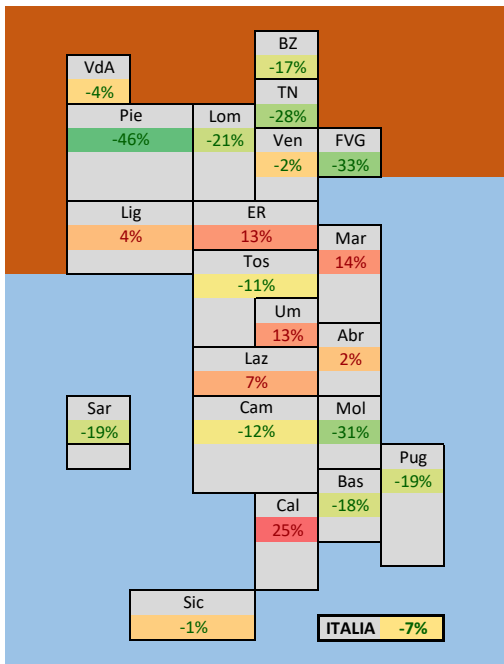
min	723,0	1494,4
max	1494,4	77,6%

Indici ultimi 10 giorni **Blu: casi incidenti (o variazioni)** **Nero: casi prevalenti (presenti nel giorno)** **Rosso: casi cumulati dal'inizio dell'epidemia**

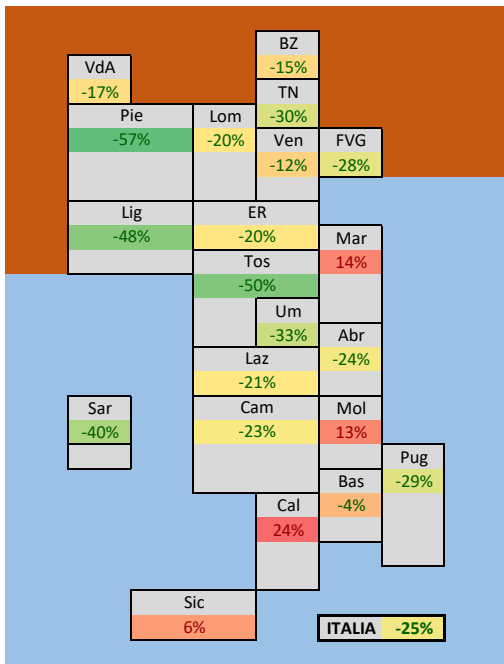
	nuovi positivi	variaz rispetto al periodo precedente	nuovi dimessi / guariti	variaz rispetto al periodo precedente	nuovi deceduti	variaz rispetto al periodo precedente	ricoverati con sintomi OGGI	variaz rispetto a 10 gg fa	terapia intensiva - ad OGGI	variaz rispetto a 10 gg fa	totale ospedalizzati - OGGI	variaz rispetto a 10 gg fa	isolamento domiciliare - OGGI	variaz rispetto a 10 gg fa	totale casi attivi	variaz rispetto al periodo precedente	tamponi	nuovi tamponi	soggetti con tampone	nuovi sogg con tampone
Piemonte	7.560	-16%	20.715	-15%	252	-57%	2.786	-11%	188	-12%	2.974	-11%	18.489	-41%	21.463	-38%	1.694.353	3%	990.328	2%
Valle d'Aosta	225	-4%	211	-44%	15	-17%	66	-20%	2	-50%	68	-22%	346	2%	414	-3%	63.369	4%	38.354	4%
Lombardia	17.815	-21%	18.128	-57%	640	-20%	3.267	-22%	489	-6%	3.756	-20%	53.199	0%	56.955	-2%	4.910.001	4%	2.626.398	2%
Liguria	2.779	4%	2.869	-41%	81	-48%	696	1%	71	11%	767	2%	5.020	-4%	5.787	-3%	717.946	4%	325.350	3%
Veneto	35.482	-2%	43.441	83%	904	-12%	2.688	2%	365	4%	3.053	2%	92.106	-9%	95.159	-9%	3.348.514	5%	1.228.798	4%
P.A. Bolzano	1.406	-17%	0	-100%	47	-15%	186	18%	24	41%	210	21%	10.640	19%	10.850	19%	365.076	4%	163.696	2%
P.A. Trento	1.594	-28%	1.285	-56%	74	-30%	382	17%	44	-10%	426	14%	1.555	13%	1.981	13%	456.111	4%	152.347	2%
Friuli Venezia Giulia	4.586	-33%	4.846	-39%	193	-28%	658	13%	61	9%	719	13%	10.930	-5%	11.649	-4%	945.021	5%	344.372	4%
Emilia Romagna	16.835	13%	16.944	-22%	552	-20%	2.657	-2%	234	16%	2.891	-1%	53.737	-1%	56.628	-1%	2.603.180	5%	1.239.887	3%
Toscana	4.228	-11%	5.071	-53%	178	-50%	834	-6%	147	-9%	981	-6%	8.967	-10%	9.948	-9%	1.904.826	4%	1.069.499	2%
Marche	4.267	14%	1.513	-78%	103	14%	479	17%	67	5%	546	15%	11.520	29%	12.066	28%	542.199	7%	321.308	8%
Umbria	1.695	13%	1.272	-52%	40	-33%	268	13%	48	26%	316	14%	3.588	11%	3.904	11%	509.101	4%	254.304	3%
Lazio	13.944	7%	11.900	-48%	382	-21%	2.824	5%	309	5%	3.133	5%	74.020	2%	77.153	2%	2.742.661	5%	2.062.465	3%
Abruzzo	1.860	2%	2.051	-58%	75	-24%	445	-9%	41	17%	486	-8%	10.937	-2%	11.423	-2%	522.168	4%	271.920	3%
Molise	388	-31%	899	-8%	17	13%	52	-2%	10	43%	62	3%	1.676	-24%	1.738	-23%	117.050	4%	107.105	4%
Campania	8.145	-12%	10.081	-53%	248	-23%	1.362	-8%	98	-4%	1.460	-8%	76.365	-3%	77.825	-3%	2.065.442	5%	1.381.652	5%
Calabria	2.569	25%	2.220	-26%	51	24%	242	-15%	19	-10%	261	-14%	8.396	4%	8.657	4%	445.178	5%	426.109	4%
Basilicata	724	-18%	449	-58%	27	-4%	97	1%	3	-63%	100	-4%	6.091	4%	6.191	4%	186.177	4%	118.776	3%
Puglia	8.990	-19%	7.811	-19%	232	-29%	1.476	4%	136	-20%	1.612	1%	52.466	2%	54.078	2%	1.060.971	6%	659.907	4%
Sardegna	2.394	-19%	1.589	-28%	66	-40%	473	-5%	43	5%	516	-4%	16.238	5%	16.754	5%	488.894	6%	410.264	6%
Sicilia	8.670	-1%	6.204	-44%	255	6%	1.137	13%	184	6%	1.321	12%	34.270	6%	35.591	7%	1.238.041	6%	823.898	5%
ITALIA	146.156	-7%	159.115	-31%	4.432	-25%	23.075	-4%	2.583	0%	25.658	-4%	550.556	-3%	576.214	-3%	26.926.279	5%	15.016.737	3%

Principali differenze tra i dati degli ultimi 10 giorni rispetto alla decade precedente

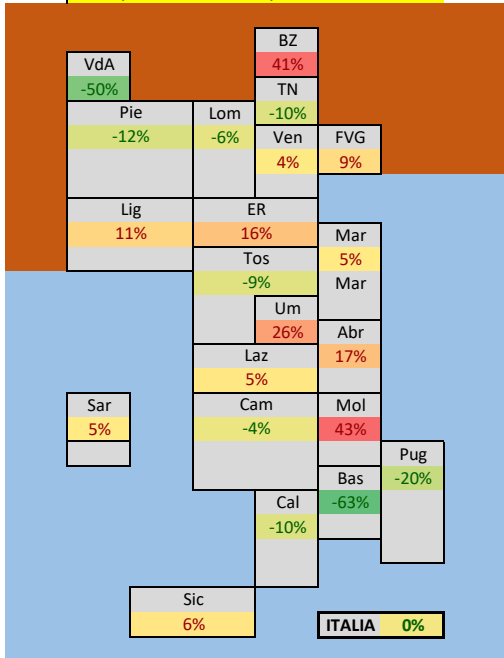
nuovi positivi



nuovi deceduti



presenti in terapia intensiva



Questa tabella mostra i NUOVI casi (10 gg) per ogni regione

Periodo		Piemonte	Valle d'Aosta	Lombardia	Liguria	Veneto	P.A. Bolzano	P.A. Trento	Friuli Venezia Giulia	Emilia Romagna	Toscana	Marche	Umbria	Lazio	Abruzzo	Molise	Campania	Calabria	Basilicata	Puglia	Sardegna	Sicilia	ITALIA
dal	al																						
variazione (rapp)		1,18	0,91	0,79	1,04	0,98	0,83	0,72	0,74	1,13	0,89	1,14	1,13	1,07	1,02	0,69	0,88	1,25	0,82	0,81	0,81	0,99	0,95
25-dic	3-gen	7.560	213	17.815	2.779	35.482	1.406	1.594	4.586	16.825	4.228	4.267	1.695	13.944	1.855	388	8.145	2.569	724	8.990	2.394	8.670	146.129
15-dic	24-dic	6.434	234	22.648	2.685	36.312	1.688	2.216	6.224	14.838	4.753	3.735	1.506	12.985	1.823	564	9.220	2.059	887	11.035	2.961	8.773	153.580
5-dic	14-dic	11.003	239	21.059	2.680	35.272	2.005	1.808	6.481	16.316	5.914	3.440	1.555	14.151	2.671	623	12.833	2.071	763	12.960	3.077	9.877	166.798
25-nov	4-dic	21.688	474	41.763	4.240	30.782	3.227	2.293	8.421	19.438	9.885	4.426	2.592	19.350	4.782	1.027	22.025	3.367	1.839	14.614	4.141	13.543	233.917
15-nov	24-nov	31.592	1.069	69.065	6.366	29.332	4.946	2.068	7.260	24.872	20.240	4.497	3.873	25.828	6.109	1.161	32.779	4.775	2.068	12.521	4.475	15.574	310.470
5-nov	14-nov	40.374	1.383	88.529	10.438	32.553	6.577	2.428	6.065	22.785	23.935	6.348	6.163	26.389	6.170	894	37.803	3.657	2.033	11.448	4.173	14.030	354.175
26-ott	4-nov	25.874	1.195	69.828	9.066	21.194	3.663	2.080	4.103	16.180	21.525	4.821	4.761	21.035	4.475	798	31.000	2.302	1.092	7.539	2.881	9.183	264.595
16-ott	25-ott	14.461	892	35.652	6.355	10.764	2.069	1.188	2.233	7.586	11.028	2.422	3.283	12.237	2.420	375	16.841	1.303	584	4.125	2.156	6.206	144.180
6-ott	15-ott	4.762	287	10.395	2.720	4.719	703	380	1.017	3.059	4.498	853	1.317	4.244	1.041	166	7.004	401	178	2.104	1.286	2.882	54.016
26-set	5-ott	1.513	58	2.584	1.032	2.256	224	395	385	1.256	1.409	314	377	2.322	290	45	3.413	180	243	923	789	1.343	21.351
16-set	25-set	946	22	2.092	886	1.619	282	288	345	1.077	1.141	276	218	1.992	283	62	2.004	184	73	808	564	1.083	16.245
6-set	15-set	653	17	2.133	877	1.214	160	242	278	1.252	922	232	210	1.514	169	36	1.583	126	63	790	478	704	13.653
27-ago	5-set	685	26	2.693	457	1.428	98	260	219	1.290	878	210	191	1.531	178	14	1.657	180	47	626	574	555	13.797
17-ago	26-ago	431	6	1.434	266	1.127	96	36	177	778	581	98	151	1.271	127	33	833	68	23	312	419	358	8.625
7-ago	16-ago	322	7	743	195	858	45	15	75	482	286	121	66	383	125	9	243	72	31	173	63	397	4.711
28-lug	6-ago	152	14	682	89	527	57	22	57	399	109	87	17	177	67	9	109	29	5	93	44	173	2.918
18-lug	27-lug	80	0	584	122	300	18	85	29	468	82	18	11	168	34	23	123	16	44	45	9	60	2.319
8-lug	17-lug	96	0	791	49	184	34	5	19	381	50	18	7	189	25	1	56	47	1	12	6	40	2.011
28-giu	7-lug	112	2	916	40	77	12	16	20	271	68	6	7	128	24	0	82	5	3	4	8	19	1.820
18-giu	27-giu	191	3	1.362	67	39	25	411	8	324	45	21	3	105	4	5	51	17	0	15	-3	-385	2.308
8-giu	17-giu	276	0	2.107	84	42	8	14	16	203	58	19	5	165	16	4	-212	3	2	5	4	11	2.830
29-mag	7-giu	410	9	2.012	207	58	8	10	21	207	49	26	1	119	28	1	49	1	0	30	7	13	3.266
19-mag	28-mag	826	8	3.164	414	175	13	74	64	434	125	41	7	208	44	13	82	7	7	95	2	43	5.846
9-mag	18-mag	1.251	23	4.296	468	332	24	66	82	669	240	208	18	399	115	95	133	25	10	130	23	94	8.701
29-apr	8-mag	2.918	32	6.375	951	910	60	260	121	1.684	490	295	27	619	179	30	182	29	16	276	45	181	15.680
19-apr	28-apr	4.986	46	8.967	1.471	2.016	173	594	264	2.730	994	454	35	799	412	28	392	86	27	571	87	448	25.580
9-apr	18-apr	6.581	223	11.967	1.395	3.282	490	829	513	3.950	1.858	862	55	1.402	628	43	720	152	42	775	223	513	36.503
30-mar	8-apr	5.677	266	12.407	1.830	4.052	621	1.008	738	5.115	2.257	1.301	266	1.560	566	99	1.509	245	95	1.085	337	699	41.733
20-mar	29-mar	5.274	369	21.123	2.017	4.874	778	1.071	881	7.905	2.640	1.821	689	1.883	908	81	1.107	445	165	1.071	432	1.120	56.654
10-mar	19-mar	2.582	200	14.415	950	2.740	427	490	506	3.828	1.274	1.414	306	721	355	32	532	158	32	428	187	286	31.863
29-feb	9-mar	350	15	5.469	109	744	9	33	93	1.386	208	323	28	102	30	14	120	11	5	50	19	54	9.172

Questa tabella mostra i NUOVI decessi (10 gg) per ogni regione (decessi incidenti)

Periodo		Piemonte	Valle d'Aosta	Lombardia	Liguria	Veneto	P.A. Bolzano	P.A. Trento	Friuli Venezia Giulia	Emilia Romagna	Toscana	Marche	Umbria	Lazio	Abruzzo	Molise	Campania	Calabria	Basilicata	Puglia	Sardegna	Sicilia	ITALIA
dal	al																						
variazione		0,43	0,83	0,80	0,52	0,88	0,85	0,70	0,72	0,80	0,50	1,14	0,67	0,79	0,76	1,13	0,77	1,24	0,96	0,71	0,60	1,06	0,75
25-dic	3-gen	252	15	640	81	904	47	74	193	552	178	103	40	382	75	17	248	51	27	232	66	255	4.432
15-dic	24-dic	591	18	800	157	1.032	55	106	267	690	359	90	60	482	99	15	323	41	28	326	110	240	5.889
5-dic	14-dic	630	27	1.104	200	762	80	101	270	623	395	109	87	400	102	34	437	67	46	298	77	310	6.159
25-nov	4-dic	787	34	1.923	188	712	79	81	278	583	487	104	97	488	133	33	516	86	31	388	104	414	7.546
15-nov	24-nov	718	52	1.664	198	537	111	83	183	431	476	99	105	463	151	30	393	74	52	299	89	415	6.623
5-nov	14-nov	520	59	1.338	254	338	57	65	102	309	390	70	88	316	103	25	255	45	24	210	77	291	4.936
26-ott	4-nov	222	28	613	143	149	26	26	40	138	183	29	49	209	54	13	168	18	10	100	50	141	2.409
16-ott	25-ott	69	7	198	65	92	3	10	16	58	77	11	14	99	23	2	75	2	7	38	22	78	966
6-ott	15-ott	22	0	64	16	43	1	9	5	16	17	0	5	57	9	1	30	3	4	26	13	29	524
26-set	5-ott	9	0	36	13	21	0	1	3	6	12	2	1	40	5	2	7	3	5	12	8	15	201
16-set	25-set	6	0	34	15	27	0	0	1	11	5	1	4	17	4	0	7	0	0	14	8	14	322
6-set	15-set	3	0	26	9	16	0	0	0	7	8	1	0	7	1	0	4	0	0	11	4	3	100
27-ago	5-set	6	0	20	2	14	0	0	1	5	3	1	1	4	0	0	5	1	0	7	2	3	75
17-ago	26-ago	5	0	17	2	20	0	0	0	5	2	0	0	6	0	0	3	0	0	1	0	1	62
7-ago	16-ago	4	0	11	1	19	0	0	2	8	1	0	0	5	0	0	2	0	0	1	0	1	55
28-lug	6-ago	8	0	28	2	13	0	0	1	6	6	0	0	4	1	0	4	0	0	2	-1	1	75
18-lug	27-lug	8	0	23	1	17	0	0	0	12	2	0	0	12	3	0	1	0	1	3	1	0	84
8-lug	17-lug	12	0	65	7	13	0	0	0	4	13	0	0	7	4	0	1	0	0	2	0	1	129
28-giu	7-lug	27	0	87	1	27	0	0	0	17	13	-4	0	5	3	0	1	0	0	3	2	1	183
18-giu	27-giu	54	2	146	25	20	0	-60	2	37	11	-3	3	19	4	0	0	0	0	7	0	1	268
8-giu	17-giu	85	0	210	33	33	0	1	4	40	22	3	1	58	39	0	5	0	0	11	1	3	549
29-mag	7-giu	103	1	296	54	56	1	2	6	81	41	-6	1	52	16	1	16	1	0	29	1	5	757
19-mag	28-mag	206	0	431	78	95	0	9	13	108	40	13	2	80	14	0	11	1	0	25	4	5	1.135
9-mag	18-mag	327	4	704	102	176	2	15	12	189	59	30	2	79	37	0	13	5	1	28	7	14	1.806
29-apr	8-mag	369	4	1.264	124	219	17	26	30	325	119	61	6	135	41	1	28	5	1	36	10	21	2.842
19-apr	28-apr	684	11	1.525	244	349	33	64	56	507	193	98	8	74	57	5	58	12	2	93	23	36	4.132
9-apr	18-apr	874	22	2.328	243	323																	

Questa tabella mostra i dati del totale casi (10 gg) per ogni regione (casi cumulati dall'inizio dell'epidemia)

dati al	Piemonte	Valle d'Aosta	Lombardia	Liguria	Veneto	P.A. Bolzano	P.A. Trento	Friuli Venezia Giulia	Emilia Romagna	Toscana	Marche	Umbria	Lazio	Abruzzo	Molise	Campania	Calabria	Basilicata	Puglia	Sardegna	Sicilia	ITALIA
3-gen	200.060	7.332	485.070	61.305	265.264	29.946	22.279	51.301	177.988	121.770	42.974	29.440	167.920	35.953	6.673	192.418	24.590	11.102	93.653	31.861	96.547	2.155.446
24-dic	192.500	7.119	467.255	58.526	229.782	28.540	20.685	46.715	161.163	117.542	38.707	27.745	153.976	34.098	6.285	184.273	22.021	10.378	84.663	29.467	87.877	2.009.317
14-dic	186.066	6.885	444.607	55.841	193.470	26.852	18.469	40.491	146.325	112.789	34.972	26.239	140.991	32.275	5.721	175.053	19.962	9.491	73.628	26.506	79.104	1.855.737
4-dic	175.063	6.646	423.548	53.161	158.198	24.847	16.661	34.010	130.009	106.875	31.532	24.684	126.840	29.604	5.098	162.220	17.891	8.728	60.668	23.429	69.227	1.688.939
24-nov	153.375	6.172	381.785	48.921	127.416	21.620	14.368	25.589	110.571	96.990	27.106	22.092	107.490	24.822	4.071	140.195	14.524	6.889	46.054	19.288	55.684	1.455.022
14-nov	121.783	5.103	312.720	42.555	98.084	16.674	12.300	18.329	85.699	76.750	22.609	18.219	81.662	18.713	2.910	107.416	9.749	4.821	33.533	14.813	40.110	1.144.552
4-nov	81.409	3.720	224.191	32.117	65.531	10.097	9.872	12.264	62.914	52.815	16.261	12.056	55.273	12.543	2.016	69.613	6.092	2.788	22.085	10.640	26.080	790.377
25-ott	55.535	2.525	154.363	23.051	44.337	6.434	7.792	8.161	46.734	31.290	11.440	7.295	34.238	8.068	1.218	38.613	3.790	1.696	14.546	7.759	16.897	525.782
15-ott	41.074	1.633	118.711	16.696	33.573	4.365	6.604	5.928	39.148	20.262	9.018	4.012	22.001	5.648	843	21.772	2.487	1.112	10.421	5.603	10.691	381.602
5-ott	36.312	1.346	108.316	13.976	28.854	3.662	6.224	4.911	36.089	15.764	8.165	2.695	17.757	4.607	677	14.768	2.086	934	8.317	4.317	7.809	327.586
25-set	34.799	1.288	105.732	12.944	26.598	3.438	5.829	4.526	34.833	14.355	7.851	2.318	15.435	4.317	632	11.355	1.906	691	7.394	3.528	6.466	306.235
15-set	33.853	1.266	103.640	12.058	24.979	3.156	5.541	4.181	33.756	13.214	7.575	2.100	13.443	4.034	570	9.351	1.722	618	6.586	2.964	5.383	289.990
5-set	33.200	1.249	101.507	11.181	23.765	2.996	5.299	3.903	32.504	12.292	7.343	1.890	11.929	3.865	534	7.768	1.596	555	5.796	2.486	4.679	276.337
26-ago	32.515	1.223	98.814	10.724	22.337	2.898	5.039	3.684	31.214	11.414	7.133	1.699	10.398	3.687	520	6.111	1.416	508	5.170	1.912	4.124	262.540
16-ago	32.084	1.217	97.380	10.458	21.210	2.802	5.003	3.507	30.436	10.833	7.035	1.548	9.127	3.560	487	5.278	1.348	485	4.858	1.493	3.766	253.915
6-ago	31.762	1.210	96.637	10.263	20.352	2.757	4.988	3.432	29.954	10.547	6.914	1.482	8.744	3.435	478	5.035	1.276	454	4.685	1.430	3.369	249.204
27-lug	31.610	1.196	95.955	10.174	19.825	2.700	4.966	3.375	29.555	10.438	6.827	1.465	8.567	3.368	469	4.926	1.247	449	4.592	1.386	3.196	246.286
17-lug	31.530	1.196	95.371	10.052	19.525	2.682	4.881	3.346	29.087	10.356	6.809	1.454	8.399	3.334	446	4.803	1.231	405	4.547	1.377	3.136	243.967
7-lug	31.434	1.196	94.580	10.003	19.341	2.648	4.876	3.327	28.706	10.306	6.791	1.447	8.210	3.309	445	4.747	1.184	404	4.535	1.371	3.096	241.956
27-giu	31.322	1.194	93.664	9.963	19.264	2.636	4.860	3.307	28.435	10.238	6.785	1.440	8.082	3.285	445	4.665	1.179	401	4.531	1.363	3.077	240.136
17-giu	31.131	1.191	92.302	9.896	19.225	2.611	4.449	3.299	28.111	10.193	6.764	1.437	7.977	3.281	440	4.614	1.162	401	4.516	1.366	3.462	237.828
7-giu	30.855	1.191	90.195	9.812	19.183	2.603	4.435	3.283	27.908	10.135	6.745	1.432	7.812	3.265	436	4.826	1.159	399	4.511	1.362	3.451	234.998
28-mag	30.445	1.182	88.183	9.605	19.125	2.595	4.425	3.262	27.701	10.086	6.719	1.431	7.693	3.237	435	4.777	1.158	399	4.481	1.355	3.438	231.732
18-mag	29.619	1.174	85.019	9.191	18.950	2.582	4.351	3.198	27.267	9.961	6.678	1.424	7.485	3.193	422	4.695	1.151	392	4.386	1.353	3.395	225.886
8-mag	28.368	1.151	80.723	8.723	18.618	2.558	4.285	3.116	26.598	9.721	6.470	1.406	7.086	3.078	327	4.562	1.126	382	4.256	1.330	3.301	217.185
28-apr	25.450	1.119	74.348	7.772	17.708	2.498	4.025	2.995	24.914	9.231	6.175	1.379	6.467	2.899	297	4.380	1.097	366	3.980	1.285	3.120	201.505
18-apr	20.464	1.073	65.381	6.301	15.692	2.325	3.431	2.731	22.184	8.237	5.721	1.344	5.668	2.487	269	3.988	1.011	339	3.409	1.198	2.672	175.925
8-apr	13.883	850	53.414	4.906	12.410	1.835	2.602	2.218	18.234	6.379	4.859	1.289	4.266	1.859	226	3.268	859	297	2.634	975	2.159	139.422
29-mar	8.206	584	41.007	3.076	8.358	1.214	1.594	1.480	13.119	4.122	3.558	1.023	2.706	1.293	127	1.759	614	202	1.549	638	1.460	97.689
19-mar	2.932	215	19.884	1.059	3.484	436	523	599	5.214	1.482	1.737	334	823	385	46	652	169	37	478	206	340	41.035
9-mar	350	15	5.469	109	744	9	33	93	1.386	208	323	28	102	30	14	120	11	5	50	19	54	9.172

Questa tabella mostra i dati del totale decessi (10 gg) per ogni regione (casi cumulati dall'inizio dell'epidemia)

dati al	Piemonte	Valle d'Aosta	Lombardia	Liguria	Veneto	P.A. Bolzano	P.A. Trento	Friuli Venezia Giulia	Emilia Romagna	Toscana	Marche	Umbria	Lazio	Abruzzo	Molise	Campania	Calabria	Basilicata	Puglia	Sardegna	Sicilia	ITALIA
3-gen	7.979	386	25.317	2.912	6.763	751	961	1.707	7.887	3.730	1.607	631	3.840	1.231	195	2.911	488	262	2.516	764	2.494	75.332
24-dic	7.727	371	24.677	2.831	5.859	704	887	1.514	7.335	3.552	1.504	591	3.458	1.156	178	2.663	437	235	2.284	698	2.239	70.900
14-dic	7.136	353	23.877	2.674	4.827	649	781	1.247	6.645	3.193	1.414	531	2.976	1.057	163	2.340	396	207	1.958	588	1.999	65.011
4-dic	6.506	326	22.773	2.474	4.065	569	680	977	6.022	2.798	1.305	444	2.576	955	129	1.903	329	161	1.660	511	1.689	58.852
24-nov	5.719	292	20.850	2.286	3.353	490	599	699	5.439	2.311	1.201	347	2.088	822	96	1.387	243	130	1.272	407	1.275	51.306
14-nov	5.001	240	19.186	2.088	2.816	379	516	516	5.008	1.835	1.102	242	1.625	671	66	994	169	78	973	318	860	44.683
4-nov	4.481	181	17.848	1.834	2.478	322	451	414	4.699	1.445	1.032	154	1.309	568	41	739	124	54	763	241	569	39.747
25-ott	4.259	153	17.235	1.691	2.329	296	425	374	4.561	1.262	1.003	105	1.100	514	28	571	106	44	663	191	428	37.338
14-ott	4.190	146	17.037	1.626	2.237	293	415	358	4.503	1.185	992	91	1.001	491	26	496	104	37	625	169	350	36.372
5-ott	4.168	146	16.973	1.610	2.194	292	406	353	4.333	1.168	992	86	944	482	25	466	101	33	599	156	321	35.848
25-set	4.159	146	16.937	1.597	2.173	292	405	350	4.481	1.156	990	85	904	477	23	459	98	28	587	148	306	35.801
15-set	4.153	146	16.903	1.582	2.146	292	405	349	4.470	1.151	989	81	887	473	23	452	98	28	573	140	292	35.633
5-set	4.150	146	16.877	1.573	2.130	292	405	349	4.463	1.143	988	81	880	472	23	448	98	28	562	136	289	35.533
26-ago	4.144	146	16.857	1.571	2.116	292	405	348	4.458	1.140	987	80	876	472	23	443	97	28	555	134	286	35.458
16-ago	4.139	146	16.840	1.569	2.096	292	405	348	4.453	1.138	987	80	870	472	23	440	97	28	554	134	285	35.396
6-ago	4.135	146	16.829	1.568	2.077	292	405	346	4.291	1.137	987	80	865	472	23	438	97	28	553	134	284	35.187
27-lug	4.127	146	16.801	1.566	2.064	292	405	345	4.285	1.131	987	80	861	471	23	434	97	28	551	135	283	35.112
17-lug	4.119	146	16.778	1.565	2.047	292	405	345	4.273	1.129	987	80	849	468	23	433	97	27	548	134	283	35.028
7-lug	4.107	146	16.713	1.558	2.034	292	405	345	4.269	1.116	987	80	842	464	23	432	97	27	546	134	282	34.899
27-giu	4.080	146	16.626	1.557	2.007	292	405	345	4.252	1.103	991	80	837	461	23	431	97	27	543	132	281	34.716
17-giu	4.026	144	16.480	1.532	1.987	292	465	343	4.215	1.092	994	77	818	457	23	431	97	27	536	132		

I casi registrati fino a una certa data in ogni regione (ogni 100.000 abitanti)

dati al	Piemonte		Valle d'Aosta		Lombardia		Liguria		Veneto		P.A. Bolzano		P.A. Trento		Friuli Venezia Giulia		Emilia Romagna		Toscana		Marche		Umbria		Lazio		Abruzzo		Molise		Campania		Calabria		Basilicata		Puglia		Sardegna		Sicilia		ITALIA	
	Pie	Val	Lom	Lig	Ven	Bolzano	Trento	Fri	Emi	Tos	Mar	Umb	Laz	Abr	Mol	Cam	Cal	Bas	Pug	Sar	Sic	ITA																						
3/1	5°	1°	4°	9°	3°	2°	7°	6°	8°	12°	14°	10°	13°	15°	17°	11°	21°	18°	16°	19°	20°																							
Variazione ultimi 10 gg rispetto ai 10 precedenti	172,1	167,9	177,8	177,5	723,0	268,2	296,0	376,6	378,2	113,0	277,4	190,7	236,4	140,3	125,0	139,5	130,7	126,9	221,2	144,8	171,5	241,2																						
	12°	14°	10°	11°	1°	6°	4°	3°	2°	21°	5°	9°	7°	16°	20°	17°	18°	19°	8°	15°	13°																							

3/1	4.555	5.779	4.842	3.916	5.405	5.712	4.136	4.212	4.001	3.254	2.794	3.312	2.847	2.719	2.149	3.295	1.251	1.946	2.305	1.927	1.909	3.557
24/12	4.382	5.611	4.664	3.739	4.682	5.444	3.840	3.836	3.623	3.141	2.517	3.121	2.611	2.579	2.024	3.156	1.121	1.820	2.083	1.782	1.738	3.316
14/12	4.236	5.426	4.438	3.567	3.942	5.122	3.429	3.325	3.289	3.014	2.274	2.952	2.390	2.441	1.843	2.998	1.016	1.664	1.812	1.603	1.564	3.063
4/12	3.985	5.238	4.228	3.396	3.224	4.739	3.093	2.793	2.922	2.856	2.050	2.777	2.151	2.239	1.642	2.778	910	1.530	1.493	1.417	1.369	2.788
24/11	3.492	4.864	3.811	3.125	2.596	4.124	2.668	2.101	2.485	2.592	1.762	2.485	1.822	1.877	1.311	2.401	739	1.208	1.133	1.167	1.101	2.401
14/11	2.773	4.022	3.121	2.719	1.999	3.181	2.284	1.505	1.926	2.051	1.470	2.050	1.385	1.415	937	1.840	496	845	825	896	793	1.889
4/11	1.853	2.932	2.238	2.052	1.335	1.926	1.833	1.007	1.414	1.411	1.057	1.356	937	949	649	1.192	310	489	543	644	516	1.304
25/10	1.264	1.990	1.541	1.473	903	1.227	1.447	670	1.050	836	744	821	580	610	392	661	193	297	358	469	334	868
15/10	935	1.287	1.185	1.067	684	833	1.226	487	880	541	586	451	373	427	272	373	127	195	256	339	211	630
5/10	827	1.061	1.081	893	588	699	1.156	403	811	421	531	303	301	348	218	253	106	164	205	261	154	541
25/9	792	1.015	1.055	827	542	656	1.082	372	783	384	510	261	262	326	204	194	97	121	182	213	128	505
15/9	771	998	1.034	770	509	602	1.029	343	759	353	493	236	228	305	184	160	88	108	162	179	106	479
5/9	756	984	1.013	714	484	571	984	320	731	328	477	213	202	292	172	133	81	97	143	150	93	456
26/8	740	964	986	685	455	553	936	302	702	305	464	191	176	279	167	105	72	89	127	116	82	433
16/8	730	959	972	668	432	534	929	288	684	289	457	174	155	269	157	90	69	85	120	90	74	419
6/8	723	954	965	656	415	526	926	282	673	282	450	167	148	260	154	86	65	80	115	87	67	411
27/7	720	943	958	650	404	515	922	277	664	279	444	165	145	255	151	84	63	79	113	84	63	406
17/7	718	943	952	642	398	512	906	275	654	277	443	164	142	252	144	82	63	71	112	83	62	403
7/7	716	943	944	639	394	505	905	273	645	275	442	163	139	250	143	81	60	71	112	83	61	399
27/6	713	941	935	636	393	503	902	272	639	274	441	162	137	248	143	80	60	70	111	82	61	396
17/6	709	939	921	632	392	498	826	271	632	272	440	162	135	248	142	79	59	70	111	83	68	393
7/6	702	939	900	627	391	497	823	270	627	271	439	161	132	247	140	83	59	70	111	82	68	388
28/5	693	932	880	614	390	495	822	268	623	270	437	161	130	245	140	82	59	70	110	82	68	382
18/5	674	925	849	587	386	493	808	263	613	266	434	160	127	241	136	80	59	69	108	82	67	373
8/5	646	907	806	557	379	488	796	256	598	260	421	158	120	233	105	78	57	67	105	80	65	358
28/4	579	882	742	497	361	476	747	246	560	247	401	155	110	219	96	75	56	64	98	78	62	333
18/4	466	846	653	403	320	443	637	224	499	220	372	151	96	188	87	68	51	59	84	72	53	290
8/4	316	670	533	313	253	350	483	182	410	170	316	145	72	141	73	56	44	52	65	59	43	230
29/3	187	460	409	197	170	232	296	122	295	110	231	115	46	98	41	30	31	35	38	39	29	161
19/3	67	169	198	68	71	83	97	49	117	40	113	38	14	29	15	11	9	6	12	12	7	68
9/3	8	12	55	7	15	2	6	8	31	6	21	3	2	2	5	2	1	1	1	1	1	15

I decessi registrati fino a una certa data in ogni regione (ogni 100.000 abitanti)

dati al	Piemonte		Valle d'Aosta		Lombardia		Liguria		Veneto		P.A. Bolzano		P.A. Trento		Friuli Venezia Giulia		Emilia Romagna		Toscana		Marche		Umbria		Lazio		Abruzzo		Molise		Campania		Calabria		Basilicata		Puglia		Sardegna		Sicilia		ITALIA	
	Pie	Val	Lom	Lig	Ven	Bolzano	Trento	Fri	Emi	Tos	Mar	Umb	Laz	Abr	Mol	Cam	Cal	Bas	Pug	Sar	Sic	ITA																						
3/1	4°	1°	2°	3°	9°	7°	5°	8°	6°	11°	10°	13°	14°	12°	15°	17°	21°	20°	16°	19°	18°																							
Variazione ultimi 10 gg rispetto ai 10 precedenti	5,74	11,82	6,39	5,17	18,42	8,97	13,74	15,85	12,41	4,76	6,70	4,50	6,48	5,67	5,48	4,25	2,60	4,73	5,71	3,99	5,04	7,31																						
	10°	5°	9°	14°	1°	6°	3°	2°	4°	16°	7°	18°	8°	12°	13°	19°	21°	17°	11°	20°	15°																							

3/1	181,6	304,2	252,7	186,0	137,8	143,3	178,4	140,2	177,3	99,7	104,5	71,0	65,1	93,1	62,8	49,9	24,8	45,9	61,9	46,2	49,3	124,3
24/12	175,9	292,4	246,3	180,9	119,4	134,3	164,7	124,3	164,9	94,9	97,8	66,5	58,6	87,4	57,3	45,6	22,2	41,2	56,2	42,2	44,3	117,0
14/12	162,5	278,2	238,3	170,8	98,4	123,8	145,0	102,4	149,4	85,3	91,9	59,7	50,5	79,9	52,5	40,1	20,2	36,3	48,2	35,6	39,5	107,3
4/12	148,1	256,9	227,3	158,1	82,8	108,5	126,3	80,2	135,4	74,8	84,8	49,9	43,7	72,2	41,6	32,6	16,7	28,2	40,8	30,9	33,4	97,1
24/11	130,2	230,1	208,1	146,0	68,3	93,5	111,2	57,4	122,3	61,8	78,1	39,0	35,4	62,2	30,9	23,8	12,4	22,8	31,3	24,6	25,2	84,7
14/11	113,9	189,2	191,5	133,4	57,4	72,3	95,8	42,4	112,6	49,0	71,6	27,2	27,6	50,7	21,3	17,0	8,6	13,7	23,9	19,2	17,0	73,7
4/11	102,0	142,7	178,1	117,2	50,5	61,4	83,7	34,0	105,6	38,6	67,1	17,3	22,2	43,0	13,2	12,7	6,3	9,5	18,8	14,6	11,3	65,6
25/10	97,0	120,6	172,0	108,0	47,5	56,5	78,9	30,7	102,5	33,7	65,2	11,8	18,6	38,9	9,0	9,8	5,4	7,7	16,3	11,6	8,5	61,6
15/10	95,4	115,1	170,1	103,9	45,6	55,9	77,1	29,4	101,2	31,7	64,5	10,2	17,0	37,1	8,4	8,5	5,3	6,5	15,4	10,2	6,9	60,0
5/10	94,9	115,1	169,4	102,9	44,7	55,7	75,4	29,0	100,9	31,2	64,5	9,7	16,0	36,5	8,1	8,0	5,1	5,8	14,7	9,4	6,3	59,4
25/9	94,7	115,1	169,1	102,0	44,3	55,7	75,2	28,7	100,7	30,9	64,4	9,6	15,3	36,1	7,4	7,9	5,0	4,9	14,4	9,0	6,1	59,1
15/9	94,5	115,1	168,7	101,1	43,7	55,7	75,2	28,7	100,5	30,8	64,3	9,1	15,0	35,8	7,4	7,7	5,0	4,9	14,1	8,5	5,8	58,8
5/9	94,5	115,1	168,5	100,5	43,4	55,7	75,2	28,7	100,3	30,5	64,2	9,1	14,9	35,7	7,4	7,7	5,0	4,9	13,8	8,2	5,7	58,6
26/8	94,3	115,1	168,3	100,4	43,1	55,7	75,2	28,6	100,2	30,5	64,2	9,0	14,9	35,7	7,4	7,6	4,9	4,9	13,7	8,1	5,7	58,5
16/8	94,2	115,1	168,1	100,2	42,7	55,7	75,2	28,6	100,1	30,4	64,2	9,0	14,8	35,7	7,4	7,5	4,9	4,9	13,6	8,1	5,6	58,4
6/8	94,1	115,1	168,0	100,2	42,3	55,7	75,2	28,4	96,5	30,4	64,2	9,0	14,7	35,7	7,4	7,5	4,9	4,9	13,6	8,1	5,6	58,1
27/7	94,0	115,1	167,7	100,0	42,1	55,7	75,2	28,3	96,3	30,2	64,2	9,0	14,6	35,6	7,4	7,4	4,9	4,9	13,6	8,2	5,6	58,0
17/7	93,8	115,1	167,5	100,0	41,7	55,7	75,2	28,3	96,0	30,2	64,2	9,0	14,4	35,4	7,4	7,4	4,9	4,7	13,5	8,1	5,6	57,8
7/7	93,5	115,1	166,8	99,5	41,4	55,7	75,2	28,3	96,0	29,8	64,2	9,0	14,3	35,1	7,4	7,4	4,					

Pazienti ricoverati (esclusa terapia intensiva) in ogni regione (ogni 100.000 abitanti)

dati al	Piemonte	Valle d'Aosta	Lombardia	Liguria	Veneto	P.A. Bolzano	P.A. Trento	Friuli Venezia Giulia	Emilia Romagna	Toscana	Marche	Umbria	Lazio	Abruzzo	Molise	Campania	Calabria	Basilicata	Puglia	Sardegna	Sicilia	ITALIA	
3/1	2°	6°	12°	8°	4°	10°	1°	5°	3°	18°	13°	14°	7°	11°	20°	16°	21°	19°	9°	15°	17°		
	Pie				Ven		Trento	Fri	Emi														
3/1	63,4	52,0	32,6	44,5	54,8	35,5	70,9	54,0	59,7	22,3	31,1	30,1	47,9	33,7	16,7	23,3	12,3	17,0	36,3	28,6	22,5	38,1	
24/12	71,6	65,4	41,7	43,9	53,6	29,9	60,5	47,8	61,1	23,7	26,6	26,8	45,6	37,1	17,1	25,5	14,5	16,8	35,0	30,1	19,9	39,7	
14/12	87,8	58,3	50,4	49,8	53,9	42,2	78,5	54,2	63,6	31,9	30,5	34,4	49,8	47,6	19,6	30,8	17,6	20,0	38,2	35,1	24,5	45,8	
4/12	99,1	85,9	67,8	58,3	50,5	79,7	77,1	51,9	61,1	37,9	33,7	36,8	53,9	52,9	20,6	34,2	19,8	28,9	39,3	35,8	28,3	51,5	
24/11	116,5	112,7	83,4	75,3	47,6	87,6	81,0	46,1	61,2	47,3	36,1	41,4	57,0	50,8	19,6	38,9	21,8	28,1	36,5	31,9	31,7	57,1	
14/11	111,6	115,1	76,1	89,6	38,1	87,0	65,9	31,0	50,4	44,9	31,5	40,6	52,2	41,2	17,7	35,6	17,6	25,2	31,7	30,6	28,9	51,8	
4/11	80,2	119,8	50,1	76,4	21,9	58,9	39,2	17,7	34,9	35,2	25,9	34,5	39,3	32,3	9,0	26,9	10,8	15,6	18,3	20,8	21,9	36,5	
25/10	36,4	49,7	23,2	44,5	11,9	28,0	13,4	9,2	17,0	19,1	11,6	24,2	25,0	18,5	6,4	19,7	5,4	9,3	13,5	18,1	12,7	19,8	
15/10	13,5	11,0	7,2	20,2	5,7	11,4	3,7	2,6	8,8	7,4	4,0	8,3	16,4	12,0	2,3	13,0	2,6	6,3	7,8	10,9	9,3	9,6	
5/10	6,2	4,7	3,0	11,5	3,7	4,0	3,2	1,9	4,8	3,0	1,8	4,7	13,0	5,4	1,0	7,9	1,9	5,3	5,9	7,0	7,1	5,8	
25/9	3,7	2,4	3,0	9,3	2,9	3,8	2,4	1,4	4,2	2,3	1,4	3,6	9,5	4,4	1,0	6,5	1,6	2,3	5,1	6,8	4,6	4,5	
15/9	2,5	3,9	2,6	8,2	2,1	2,9	1,7	2,0	3,8	2,5	1,1	2,6	7,7	3,2	1,6	5,1	1,6	1,1	5,0	5,2	2,8	3,7	
5/9	2,4	0,8	2,4	3,4	1,6	1,5	1,1	1,2	2,7	1,8	0,8	1,5	5,8	2,4	1,0	3,5	1,0	0,5	3,6	2,7	1,7	2,7	
26/8	1,9	0,0	1,6	1,5	0,9	1,5	0,7	1,1	2,1	1,1	0,6	1,2	4,5	2,6	1,0	1,3	0,7	0,4	2,3	1,2	1,2	1,7	
16/8	1,8	1,6	1,5	1,2	0,7	1,3	0,2	0,2	1,7	0,3	0,8	1,1	3,5	1,9	0,0	0,7	0,5	0,0	1,2	0,5	1,0	1,3	
6/8	2,0	0,8	1,7	1,3	0,7	1,5	0,6	0,9	1,8	0,5	1,0	0,9	3,1	1,5	0,3	0,3	0,4	0,4	0,6	0,4	0,7	1,3	
27/7	3,2	0,8	1,4	1,9	0,6	1,3	0,2	0,7	1,7	0,3	0,3	0,8	3,3	1,0	0,3	0,5	0,2	0,4	0,4	0,3	0,4	1,2	
17/7	3,4	1,6	1,6	1,9	0,7	1,1	0,0	0,6	2,0	0,3	0,2	0,7	3,0	1,3	0,3	0,8	0,3	0,5	0,3	0,3	0,2	1,3	
7/7	4,8	3,2	2,3	2,4	0,3	0,6	0,6	0,6	2,2	0,3	0,3	0,3	3,4	2,1	0,0	0,8	0,2	0,0	0,3	0,3	0,2	1,6	
27/6	6,9	1,6	4,1	3,1	0,4	0,8	0,4	1,0	2,4	0,4	0,6	0,2	3,1	2,3	0,0	0,8	0,5	0,2	0,7	0,4	0,4	2,1	
17/6	10,2	3,9	17,9	4,7	0,8	1,5	0,4	1,3	3,9	0,9	1,4	0,8	4,8	4,6	0,3	0,8	0,9	0,0	1,1	0,7	0,5	5,1	
7/6	15,0	4,7	28,0	8,1	1,7	1,3	1,1	1,8	5,5	1,4	2,7	1,1	7,9	6,7	0,0	1,5	0,9	0,0	2,4	0,6	0,8	8,0	
28/5	24,1	12,6	34,6	12,6	3,0	3,1	3,2	4,2	10,1	3,4	5,1	1,6	17,5	9,7	1,0	4,5	1,6	1,1	4,0	2,3	1,4	12,2	
18/5	36,2	23,6	44,7	23,0	5,4	9,9	7,6	6,7	15,9	5,3	10,1	2,7	19,3	14,4	2,9	5,9	2,7	5,1	6,3	4,4	2,7	16,8	
8/5	45,8	35,5	56,9	33,0	16,9	14,9	17,5	8,6	37,8	10,7	19,7	5,3	21,7	18,9	1,9	7,2	3,7	8,4	8,6	5,4	6,1	24,2	
28/4	61,5	63,8	72,7	45,9	21,7	25,9	33,8	11,2	57,9	16,5	43,3	9,0	24,9	23,6	5,8	9,3	5,8	9,8	11,0	5,8	8,5	32,6	
18/4	74,5	84,3	100,2	57,6	26,2	34,1	51,2	11,6	72,7	23,6	52,3	12,3	23,3	24,3	8,7	10,4	7,7	10,5	14,6	6,8	10,4	41,3	
8/4	79,5	94,6	117,0	70,8	31,7	51,1	65,7	13,3	84,7	28,5	63,3	17,4	21,0	25,0	9,7	10,4	8,7	8,4	15,7	6,8	11,1	47,0	
29/3	68,0	70,9	115,9	68,8	32,3	44,6	66,1	19,4	84,7	29,7	65,0	18,7	18,0	24,9	8,1	8,2	6,3	5,6	13,8	6,4	8,9	45,2	
19/3	51,9	37,0	73,7	31,4	15,7	16,6	31,4	11,0	42,7	13,4	42,7	7,8	7,2	13,7	6,1	3,6	3,1	1,4	4,3	2,6	2,8	26,0	
9/3	5,1	3,2	28,0	3,8	3,8	1,5	1,9	1,5	12,9	2,9	8,8	0,4	0,9	1,9	1,3	0,7	0,4	0,4	0,5	0,5	0,4	7,1	

Pazienti ricoverati in terapia intensiva in ogni regione (ogni 100.000 abitanti)

dati al	Piemonte	Valle d'Aosta	Lombardia	Liguria	Veneto	P.A. Bolzano	P.A. Trento	Friuli Venezia Giulia	Emilia Romagna	Toscana	Marche	Umbria	Lazio	Abruzzo	Molise	Campania	Calabria	Basilicata	Puglia	Sardegna	Sicilia	ITALIA	
3/1	11°	19°	7°	9°	2°	8°	1°	6°	4°	12°	10°	3°	5°	16°	15°	18°	20°	21°	14°	17°	13°		
					Ven		Trento		Emi			Umb	Laz										
3/1	4,28	1,58	4,88	4,54	7,44	4,58	8,17	5,01	5,26	3,93	4,36	5,40	5,24	3,10	3,22	1,68	0,97	0,53	3,35	2,60	3,64	4,26	
24/12	4,85	3,15	5,20	4,09	7,15	3,24	9,10	4,60	4,52	4,30	4,16	4,27	4,97	2,65	2,25	1,75	1,07	1,40	4,18	2,48	3,42	4,27	
14/12	6,33	7,09	6,84	4,66	7,03	4,96	9,84	4,76	4,99	5,61	5,40	4,61	5,88	4,84	2,58	2,23	1,07	2,10	4,53	3,45	3,74	5,11	
4/12	8,13	8,67	8,20	6,32	6,30	6,10	8,73	4,84	5,57	7,03	5,66	6,41	6,10	5,52	3,22	2,84	1,73	3,51	5,59	4,23	4,27	5,89	
24/11	9,20	11,03	9,30	7,73	6,11	7,63	7,80	4,43	5,46	7,91	5,79	8,10	5,85	5,37	3,22	3,44	2,14	3,33	5,04	4,42	4,81	6,30	
14/11	8,20	10,25	8,15	6,90	4,65	8,39	5,76	3,69	5,19	7,11	4,81	7,65	4,63	4,46	1,93	3,15	1,32	3,68	4,38	3,57	4,25	5,46	
4/11	5,30	8,67	5,06	4,92	3,04	6,29	2,04	3,28	3,62	5,26	3,51	5,51	3,68	2,72	2,25	3,00	0,56	2,63	2,85	2,72	2,93	3,78	
25/10	2,14	1,58	2,31	2,62	1,45	2,10	0,74	1,89	1,98	2,97	1,50	3,26	2,48	1,36	0,64	1,94	0,51	0,88	1,40	2,06	1,88	1,99	
15/10	0,91	2,36	0,72	1,66	0,82	0,57	0,00	0,90	1,10	1,23	0,59	1,35	1,53	0,76	0,00	1,13	0,15	0,00	0,64	1,69	1,03	0,97	
5/10	0,34	0,79	0,41	1,53	0,41	0,00	0,00	0,41	0,25	0,86	0,39	0,56	0,81	0,53	0,00	0,74	0,10	0,35	0,34	1,15	0,55	0,53	
25/9	0,20	0,00	0,30	1,09	0,39	0,19	0,00	0,49	0,40	0,64	0,13	0,34	0,61	0,38	0,32	0,46	0,15	0,18	0,25	1,15	0,26	0,40	
15/9	0,18	0,00	0,29	0,77	0,31	0,19	0,00	0,16	0,38	0,45	0,13	0,67	0,31	0,30	0,32	0,31	0,10	0,18	0,32	1,09	0,34	0,33	
5/9	0,16	0,00	0,23	0,45	0,18	0,38	0,00	0,25	0,27	0,21	0,07	0,22	0,19	0,15	0,00	0,10	0,00	0,18	0,17	0,48	0,24	0,20	
26/8	0,14	0,00	0,17	0,00	0,12	0,19	0,19	0,00	0,13	0,16	0,00	0,11	0,10	0,08	0,00	0,05	0,00	0,00	0,10	0,06	0,20	0,11	
16/8	0,07	0,00	0,13	0,19	0,08	0,19	0,19	0,25	0,09	0,11	0,07	0,11	0,15	0,08	0,00	0,02	0,05	0,00	0,02	0,00	0,10	0,09	
6/8	0,09	0,00	0,11	0,00	0,12	0,00	0,00	0,16	0,09	0,00	0,00	0,00	0,14	0,08	0,00	0,02	0,05	0,00	0,00	0,00	0,08	0,07	
27/7	0,11	0,00	0,14	0,06	0,00	0,00	0,00	0,16	0,09	0,00	0,00	0,11	0,15	0,08	0,00	0,07	0,00	0,00	0,00	0,00	0,08	0,07	
17/7	0,14	0,00	0,22	0,00	0,04	0,00	0,00	0,00	0,18	0,03	0,07	0,00	0,15	0,00	0,00	0,02	0,00	0,00	0,00	0,00	0,00	0,08	
7/7	0,18	0,00	0,36	0,00	0,04	0,00	0,00	0,00	0,22	0,03	0,00	0,00	0,22	0,00	0,00	0,00	0,00	0,00	0,00	0,00	0,00	0,12	
27/6	0,27	0,00	0,43	0,19	0,02	0,19	0,00	0,00	0,25	0,16	0,00	0,11	0,22	0,15	0,00	0,00	0,00	0,00	0,00	0,00	0,08	0,16	
17/6	0,57	0,00	0,59	0,13	0,02	0,19	0,00	0,00	0,25	0,37	0,00	0,22	0,64	0,15	0,00	0,03	0,00	0,18	0,05	0,00	0,06	0,27	
7/6	0,87	0,00	1,07	0,32	0,02	0,38	0,19	0,33	0,72	0,53	0,13	0,22	0,83	0,30	0,64	0,10	0,00	0,00	0,10	0,06	0,14	0,47	

casi di positività dall'inizio dell'epidemia (cumulati)

Le 25 province con il maggior numero di casi			Le 25 province con la maggiore densità di casi / 100.000 abitanti			
3 gennaio 2021	numero	% cumul	3 gennaio 2021	densità		
1	Milano	175.770	8,3%	1	Belluno	7.358
2	Roma	121.944	14,0%	2	Treviso	5.922
3	Napoli	117.028	19,6%	3	Varese	5.890
4	Torino	105.154	24,5%	4	Como	5.744
5	Treviso	52.466	27,0%	5	Bolzano	5.712
6	Varese	52.423	29,5%	6	Verona	5.624
7	Verona	51.824	31,9%	7	Monza e della Brianza	5.600
8	Monza e della Brianza	48.658	34,2%	8	Aosta	5.568
9	Padova	48.110	36,5%	9	Milano	5.462
10	Vicenza	44.755	38,6%	10	Piacenza	5.316
11	Brescia	42.854	40,6%	11	Vicenza	5.173
12	Venezia	40.895	42,6%	12	Padova	5.138
13	Bologna	40.090	44,4%	13	Sondrio	4.801
14	Bari	36.232	46,2%	14	Venezia	4.787
15	Genova	35.578	47,8%	15	Lodi	4.681
16	Caserta	35.063	49,5%	16	Cuneo	4.675
17	Como	34.475	51,1%	17	Asti	4.635
18	Firenze	33.945	52,7%	18	Trieste	4.625
19	Modena	31.377	54,2%	19	Torino	4.616
20	Bolzano	29.946	55,6%	20	Pavia	4.578
21	Bergamo	28.510	57,0%	21	Reggio nell'Emilia	4.548
22	Catania	28.447	58,3%	22	Gorizia	4.535
23	Cuneo	27.541	59,6%	23	Rimini	4.511
24	Palermo	26.350	60,8%	24	Modena	4.477
25	Salerno	26.173	62,1%	25	Vercelli	4.377

Le prime 25 province per numero di casi = 62,1% di tutti i casi italiani

La tabella a destra mostra invece la densità dei casi (per 100.000 abitanti)

(Casi cumulati dall'inizio dell'epidemia)

casi di positività degli ultimi 10 giorni (incidenti)

Le 25 province con il maggior numero di casi			Le 25 province con la maggiore densità di casi / 100.000 abitanti			variaz vs 10 gg precedenti	
ultimi 10 giorni	numero	% cumul	ultimi 10 giorni	densità		ti	
1	Roma	11.204	7,7%	1	Treviso	848,6	1,9%
2	Treviso	7.518	12,9%	2	Verona	763,9	-4,2%
3	Verona	7.040	17,8%	3	Belluno	761,5	-24,5%
4	Venezia	6.505	22,3%	4	Venezia	761,5	6,4%
5	Padova	6.191	26,6%	5	Padova	661,2	-0,4%
6	Milano	5.726	30,5%	6	Vicenza	589,1	-10,7%
7	Vicenza	5.096	34,0%	7	Rimini	535,1	25,1%
8	Napoli	4.459	37,1%	8	Rovigo	509,7	-1,5%
9	Bologna	3.967	39,8%	9	Gorizia	503,3	-14,4%
10	Bari	3.693	42,4%	10	Forlì-Cesena	478,1	59,4%
11	Torino	3.515	44,8%	11	Ravenna	456,5	34,4%
12	Modena	2.683	46,7%	12	Trieste	412,0	0,0%
13	Brescia	2.568	48,4%	13	Bologna	393,1	4,9%
14	Catania	2.217	50,0%	14	Vibo Valentia	384,9	277,0%
15	Foggia	2.122	51,4%	15	Modena	382,8	14,8%
16	Varese	2.091	52,9%	16	Piacenza	359,9	6,7%
17	Palermo	2.000	54,3%	17	Udine	339,4	-36,9%
18	Forlì-Cesena	1.884	55,6%	18	Foggia	337,6	3,8%
19	Messina	1.856	56,8%	19	Pesaro e Urbino	336,8	2,8%
20	Udine	1.804	58,1%	20	Pordenone	335,2	-30,4%
21	Rimini	1.802	59,3%	21	Ferrara	316,1	13,5%
22	Ravenna	1.787	60,6%	22	Reggio nell'Emilia	314,4	-10,6%
23	Salerno	1.696	61,7%	23	Mantova	308,0	-11,2%
24	Reggio nell'Emilia	1.674	62,9%	24	Fermo	304,8	29,4%
25	Trento	1.594	64,0%	25	Trento	296,0	-28,1%

Le prime 25 province per numero di casi = 64,0% di tutti i casi italiani

La tabella a destra mostra invece la densità dei casi (per 100.000 abitanti)

(Casi incidenti negli ultimi 10 giorni)

NOTE della Protezione Civile (solo le più recenti)

02/01/2021	La Regione Emilia Romagna comunica che in seguito a verifica sui dati comunicati nei giorni passati sono stati eliminati 6 casi in quanto giudicati non casi COVID-19.
01/01/2021	La Regione Abruzzo comunica che dal totale dei casi positivi è stato eliminato un caso in quanto duplicato.
30/12/2020	La Regione Campania comunica di non avere a disposizione i dati quotidiani sugli ingressi in T.I..
29/12/2020	La Regione Emilia Romagna comunica che in seguito a verifica sui dati comunicati nei giorni passati sono stati eliminati 2 casi in quanto giudicati non caso COVID-19. La Regione Campania comunica di non avere a disposizione i dati quotidiani sugli ingressi in T.I.. La Regione Valle D'Aosta comunica che sulla base della nota di ieri ha riallineato i valori presenti nel report odierno. La Regione Veneto segnala che l'elevato numero di decessi è da imputare verosimilmente a ritardato inserimento nei giorni festivi.
28/12/2020	La Regione Abruzzo comunica che dal totale dei positivi sono stati sottratti 4 casi dei giorni scorsi, grazie a controlli anagrafici effettuati dalle ASL. La Regione Campania comunica di non avere a disposizione il dato quotidiano sugli ingressi in T.I.. La Regione Valle d'Aosta segnala che a causa di un problema tecnico nella refertazione i dati odierni potrebbero essere sovrastimati.
26/12/2020	La regione Emilia Romagna segnala che in seguito a verifica sui dati comunicati nei giorni passati sono stati eliminati 2 casi in quanto giudicati non casi COVID-19. La Regione Veneto segnala che nei valori riportati per le terapie intensive si è verificato un disallineamento temporale del flusso informativo pertanto per convenzione è stato riportato n. 13 dimissioni da TI invece delle 10 effettive che includono anche i negativizzati. La P.A.Bolzano segnala che i dati verranno aggiornati domani.
25/12/2020	La Regione Veneto segnala che nei valori riportati per le terapie intensive si è verificato un disallineamento temporale del flusso informativo pertanto per convenzione è stato riportato n. 16 dimissioni da TI invece delle 19 effettive che includono anche i negativizzati.
24/12/2020	La Regione Campania non ha al momento l'indicazione sugli ingressi in TI del giorno. La Regione Emilia Romagna comunica che in seguito a verifica sui dati comunicati nei giorni passati è stato eliminato 1 caso in quanto giudicato non caso COVID-19. La Regione Valle D'Aosta comunica che ieri i pazienti ricoverati in TI erano 5 e non 4.
23/12/2020	La Regione Campania comunica di non avere a disposizione al momento i dati sugli ingressi giornalieri nelle T.I.. La Regione Emilia Romagna comunica che in seguito a verifica sui dati comunicati nei giorni passati sono stati eliminati 2 casi in quanto giudicati non casi COVID-19. La Regione Lazio comunica che per un errore di inserimento il numero totale di tamponi di ieri 22/12/2020 era 2590884 per un incremento di 12982 tamponi. La Regione Friuli Venezia Giulia comunica che il totale dei casi positivi è stato rivisto sulla base delle indicazioni ministeriali.
22/12/2020	La Regione Campania comunica di non potere comunicare al momento i dati giornalieri sugli ingressi in T.I.. La Regione Emilia Romagna comunica che in seguito a verifica sui dati comunicati nei giorni passati sono stati eliminati 2 casi in quanto giudicati non casi COVID-19.
21/12/2020	La Regione Abruzzo comunica che in seguito a verifica sui dati comunicati è stato sottratto 1 caso dei giorni precedenti in quanto duplicato. La Regione Campania comunica di non poter fornire ad oggi i dati sugli ingressi delle T.I.. La Regione Emilia Romagna comunica che in seguito a verifica sui dati comunicati nei giorni passati sono stati eliminati 2 casi in quanto giudicati non casi COVID-19.
20/12/2020	La Regione Emilia Romagna comunica che in seguito a verifica sui dati comunicati nei giorni passati è stato eliminato 2 casi in quanto giudicati non casi COVID-19. La Regione Campania al momento non ha a disposizione i dati quotidiani sugli ingressi in T.I..
19/12/2020	La Regione Abruzzo comunica che sono stati sottratti 2 casi dei giorni precedenti in quanto duplicati. La Regione Emilia Romagna comunica che in seguito a verifica sui dati comunicati nei giorni passati è stato eliminato 1 caso in quanto giudicato non caso COVID-19. La Regione Campania al momento non ha a disposizione i dati quotidiani sugli ingressi in T.I..
18/12/2020	La Regione Basilicata segnala che il dato delle persone testate è stato ricalcolato e verificato con la piattaforma regionale covid-19. La Regione Emilia Romagna segnala che a seguito di una verifica sui dati comunicati nei giorni passati è stato eliminato 1 caso in quanto giudicato non caso COVID-19. La Regione FVG segnala che per problemi tecnici i dati comunicati oggi sono parziali, i dati mancanti saranno riportati nelle comunicazioni successive. La Regione Piemonte segnala che :- il dato delle persone testate e dei tamponi processati con test molecolare è stato ricalcolato sulla base delle indicazioni ministeriali. - il totale dei casi positivi è stato ricalcolato sulla base della definizione di caso come da circolare ministeriale.
17/12/2020	La Regione Abruzzo comunica che in seguito a verifica sui dati comunicati nei giorni passati sono stati eliminati 2 casi positivi degli ultimi giorni poiché duplicati. La Regione Campania comunica di non avere al momento la possibilità di trasmettere i dati quotidiani sugli ingressi in T.I.. La Regione Emilia Romagna comunica che in seguito a verifica sui dati comunicati nei giorni passati è stato eliminato 1 caso in quanto giudicato non caso COVID-19.
16/12/2020	La Regione Abruzzo comunica che sono stati sottratti 2 casi positivi dei giorni precedenti in seguito a ricalcolo. La Regione Campania comunica di non avere al momento la possibilità di riportare i nuovi ingressi quotidiani in T.I.. La Regione Emilia Romagna comunica sono stati eliminati 2 casi dei giorni passati in quanto giudicati non casi COVID-19.
15/12/2020	La Regione Campania al momento non ha a disposizione i dati quotidiani sugli ingressi in T.I.. La Regione Emilia Romagna comunica che in seguito a verifica sui dati comunicati nei giorni passati sono stati eliminati 5 casi in quanto giudicati non casi COVID-19
14/12/2020	La Regione Abruzzo comunica che in seguito a ricalcolo è stato eliminato 1 caso in quanto giudicato non caso COVID-19. La Regione Campania al momento non ha a disposizione i dati quotidiani sugli ingressi in T.I.. La Regione Emilia Romagna comunica che in seguito a ricalcolo sono stati eliminati 4 caso in quanto giudicati non casi COVID-19.
12/12/2020	La regione Emilia Romagna segnala che in seguito a verifica sui dati comunicati nei giorni passati è stato eliminato 1 caso in quanto giudicato non caso COVID-19.