

periodo dal  
21 novembre 2020  
al  
30 novembre 2020

La tabella mostra i dati nazionali (dati disponibili dal 24 febbraio)

In blu: casi incidenti (nuovi)  
In nero casi prevalenti (presenti a una certa data)  
In rosso: casi cumulati (totale dall'inizio dell'epidemia)

Per le Note della Protezione Civile:  
vedi alla fine del report

15/8/2020: a seguito di una verifica interna dei dati sui decessi, la Ausl di Parma ha comunicato 154 decessi avvenuti in marzo, aprile e maggio e finora non conteggiati.

Periodo		In blu: casi incidenti (nuovi)				In nero casi prevalenti (presenti a una certa data)					In rosso: casi cumulati (totale dall'inizio dell'epidemia)					In blu: casi incidenti (nuovi)	
dal	al	nuovi positivi 10 gg	di cui da sospetto diagnostico	nuovi dimessi / guariti 10 gg	nuovi deceduti 10 gg	ricoverati con sintomi	terapia intensiva	totale ospedalizzati	isolamento domiciliare	totale casi attivi	dimessi / guariti	deceduti	CASI TOTALI	tamponi	pers con tampone	nuovi tamponi 10 gg	nuove persone con tampone 10 gg
21-nov	30-nov	255.822	141.160	237.485	7.007	33.187	3.744	36.931	751.540	788.471	757.507	55.576	1.601.554	21.945.099	12.986.634	1.982.495	986.960
11-nov	20-nov	350.320	189.215	156.999	6.239	33.957	3.748	37.705	739.471	777.176	520.022	48.569	1.345.767	19.962.604	11.999.674	2.222.408	1.234.113
1-nov	10-nov	316.064	175.700	73.597	3.712	28.633	2.971	31.604	558.506	590.110	363.023	42.330	995.463	17.740.196	10.765.561	1.955.735	1.187.099
22-ott	31-ott	229.809	136.047	32.052	1.786	17.966	1.843	19.809	331.577	351.386	289.426	38.618	679.430	15.784.461	9.578.462	1.822.432	1.118.726
12-ott	21-ott	94.707	53.945	17.665	666	9.057	926	9.983	145.459	155.442	257.374	36.832	449.648	13.962.029	8.459.736	1.397.316	867.326
2-ott	11-ott	37.543	20.570	10.865	248	4.519	420	4.939	74.136	79.075	239.709	36.166	354.950	12.564.713	7.592.410	1.112.555	675.822
22-set	1-ott	17.906	8.302	10.141	194	3.097	291	3.388	49.259	52.647	228.844	35.918	317.409	11.452.158	6.916.588	963.482	573.934
12-set	21-set	14.715	6.316	6.271	127	2.475	232	2.707	42.372	45.079	218.703	35.724	299.506	10.488.676	6.342.654	835.407	523.744
2-set	11-set	14.573	5.220	4.488	106	1.849	175	2.024	34.743	36.767	212.432	35.597	284.796	9.653.269	5.818.910	927.360	604.144
23-ago	1-set	12.064	3.782	2.741	61	1.380	107	1.487	25.267	26.754	207.944	35.491	270.189	8.725.909	5.214.766	785.643	522.261
13-ago	22-ago	6.433	2.476	2.506	51	924	64	988	16.515	17.503	205.203	35.430	258.136	7.940.266	4.692.505	570.690	335.478
3-ago	12-ago	3.645	967	2.237	71	779	53	832	12.959	13.791	202.697	35.225	251.713	7.369.576	4.357.027	452.811	238.959
24-lug	2-ago	2.721	598	2.618	62	708	42	750	11.706	12.456	200.460	35.154	248.070	6.916.765	4.118.068	501.724	277.729
14-lug	23-lug	2.115		2.736	125	713	49	762	11.642	12.404	197.842	35.092	245.338	6.415.041	3.840.789	452.297	257.896
4-lug	13-lug	2.062		3.639	134	768	65	833	12.324	13.157	195.106	34.967	243.230	5.962.744	3.582.893	413.929	234.766
24-giu	3-lug	1.973		6.882	158	956	79	1.035	13.849	14.884	191.467	34.833	241.184	5.548.815	3.348.127	494.988	267.000
14-giu	23-giu	2.590		9.720	374	1.853	115	1.968	17.605	19.573	184.585	34.675	238.833	5.053.827	3.081.127	489.636	264.051
4-giu	13-giu	2.815		13.927	700	3.747	220	3.967	23.518	27.485	174.865	34.301	236.651	4.564.191	2.817.076	564.600	319.739
25-mag	3-giu	3.978		20.459	816	5.742	353	6.095	33.202	39.297	160.938	33.601	233.836	3.999.591	2.497.337	552.579	298.705
15-mag	24-mag	6.762		25.191	1.417	8.613	553	9.166	47.428	56.594	140.479	32.785	229.858	3.447.012	2.198.632	639.508	378.549
5-mag	14-mag	11.158		32.409	2.289	11.453	855	12.308	64.132	76.440	115.288	31.368	223.096	2.807.504	1.820.083	616.101	340.173
25-apr	4-mag	18.944		22.381	3.110	16.823	1.479	18.302	81.678	99.980	82.879	29.079	211.938	2.191.403	1.479.910	549.047	332.060
15-apr	24-apr	30.506		23.368	4.902	22.068	2.173	24.241	82.286	106.527	60.498	25.969	192.994	1.642.356	1.147.850	568.667	
5-apr	14-apr	37.856		16.134	5.705	28.011	3.186	31.197	73.094	104.291	37.130	21.067	162.488	1.073.689		416.465	
26-mar	4-apr	50.246		11.634	7.859	29.010	3.994	33.004	55.270	88.274	20.996	15.362	124.632	657.224		332.779	
16-mar	25-mar	49.639		7.027	5.694	23.112	3.489	26.601	30.920	57.521	9.362	7.503	74.386	324.445		199.546	
6-mar	15-mar	20.889		2.335	1.809	9.663	1.672	11.335	9.268	20.603	2.335	1.809	24.747	124.899		124.899	

variazione rispetto al periodo precedente	media/gg ultimi 10 gg	(OGGI)
nuovi positivi 10 gg	-27,0%	25.582
nuovi dimessi / guariti 10 gg	+ 51,3%	23.749
nuovi deceduti 10 gg	+ 12,3%	701
ricoverati con sintomi	-2,3%	
terapia intensiva	-0,1%	
totale ospedalizzati	-2,1%	
isolamento domiciliare	+ 1,6%	
totale casi attivi	+ 1,5%	
nuovi tamponi 10 gg	-10,8%	198.250
nuove persone con tampone 10 gg	-20,0%	130.524

In blu: casi incidenti (nuovi)  
 In nero casi prevalenti (presenti a una certa data)  
 In rosso: casi cumulati (totale dall'inizio dell'epidemia)

periodo dal  
**21 novembre 2020**  
 al  
**30 novembre 2020**



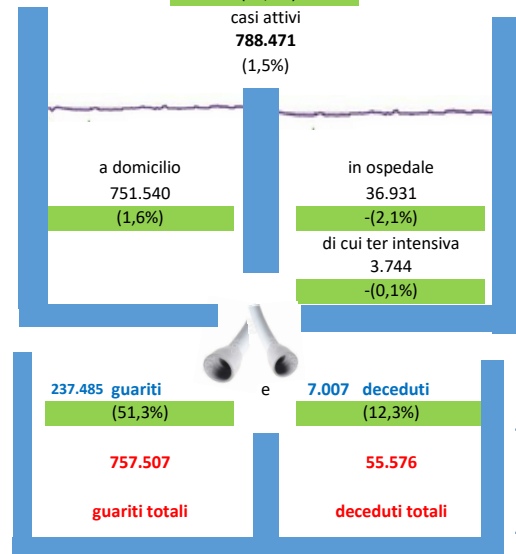
(tra parentesi le variazioni rispetto ai 10 gg precedenti)

CASI INCIDENTI: "nuovi casi degli ultimi 10 gg"

255.822 nuovi positivi (-27,0%)  
 (1.982.495 nuovi tamponi)

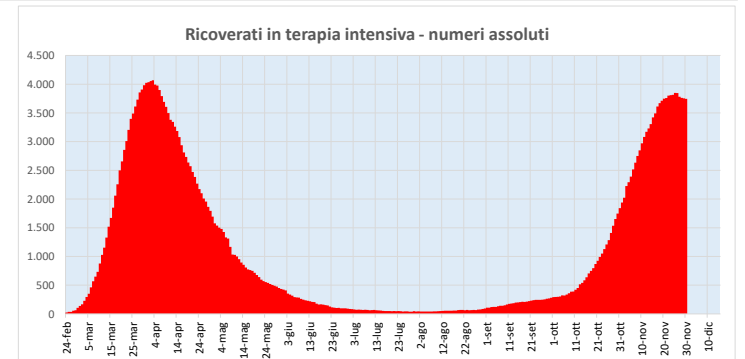
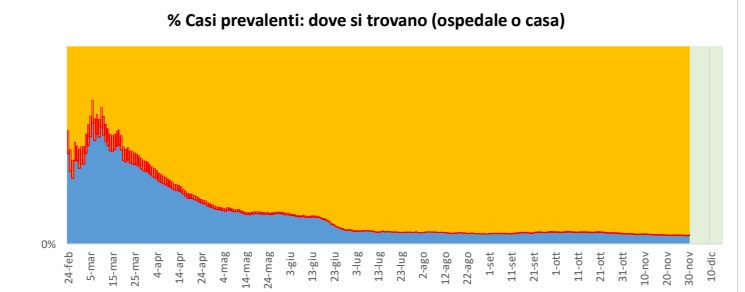
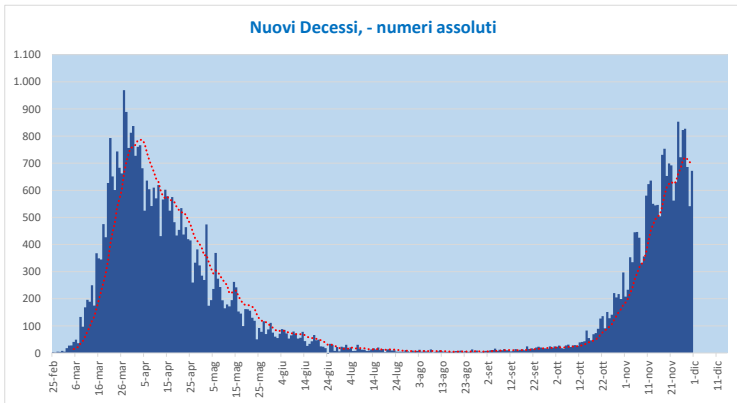
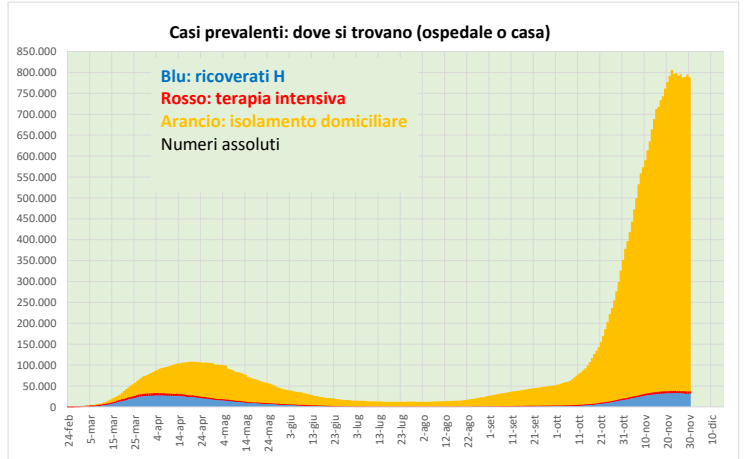
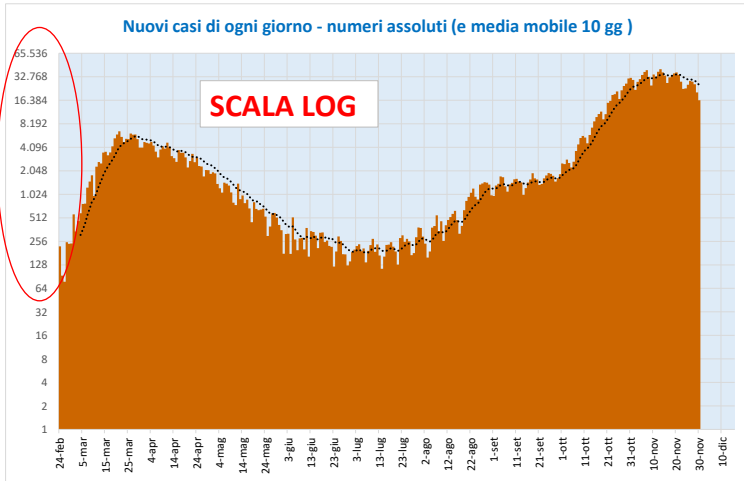
CASI PREVALENTI ("oggi sono presenti")

CASI INCIDENTI: "nuovi casi degli ultimi 10 gg"



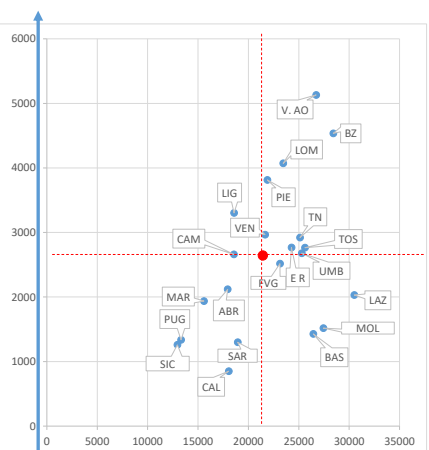
**CASI TOTALI (CUMULATI)**  
 dall'inizio dell'epidemia  
 = casi attivi + casi conclusi (guariti + deceduti)  
**1.601.554**

**CASI CUMULATI di guarigione + decesso**  
 (dall'inizio dell'epidemia)



OGNI 100.000 abitanti	C - positivi totali	T - sogg con tamp	C / T
Piemonte	3.814	21.879	17,4%
Valle d'Aosta	5.131	26.720	19,2%
Lombardia	4.070	23.449	17,4%
Liguria	3.302	18.574	17,8%
Veneto	2.967	21.657	13,7%
P.A. Bolzano	4.535	28.421	16,0%
P.A. Trento	2.921	25.116	11,6%
Friuli Venezia Giulia	2.517	23.131	10,9%
Emilia Romagna	2.766	24.273	11,4%
Toscana	2.764	25.609	10,8%
Marche	1.938	15.592	12,4%
Umbria	2.678	25.288	10,6%
Lazio	2.031	30.507	6,7%
Abruzzo	2.119	17.945	11,8%
Molise	1.518	27.443	5,5%
Campania	2.660	18.560	14,3%
Calabria	851	18.043	4,7%
Basilicata	1.428	26.444	5,4%
Puglia	1.337	13.317	10,0%
Sardegna	1.299	18.935	6,9%
Sicilia	1.259	12.951	9,7%
<b>ITALIA</b>	<b>2.643</b>	<b>21.434</b>	<b>12,3%</b>

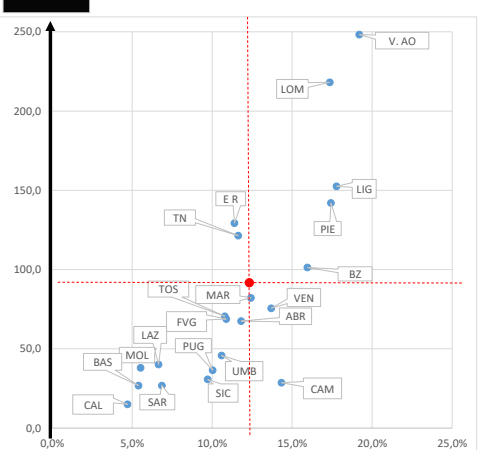
Dall'inizio dell'epidemia  
 In ascissa n. soggetti con tampone / 100.000 abitanti  
 In ordinata positivi / 100.000 abitanti



OGNI 100.000 abitanti	C / T	decessi / 100.000 ab
Piemonte	17,4%	142,0
Valle d'Aosta	19,2%	248,3
Lombardia	17,4%	218,1
Liguria	17,8%	152,5
Veneto	13,7%	75,6
P.A. Bolzano	16,0%	101,3
P.A. Trento	11,6%	121,4
Friuli Venezia Giulia	10,9%	68,8
Emilia Romagna	11,4%	129,3
Toscana	10,8%	70,6
Marche	12,4%	82,2
Umbria	10,6%	45,8
Lazio	6,7%	40,1
Abruzzo	11,8%	67,5
Molise	5,5%	38,0
Campania	14,3%	28,7
Calabria	4,7%	15,0
Basilicata	5,4%	26,8
Puglia	10,0%	36,5
Sardegna	6,9%	26,9
Sicilia	9,7%	30,8
<b>ITALIA</b>	<b>12,3%</b>	<b>91,7</b>

morti /100.000 abitanti

positività e mortalità (dall'inizio dell'epidemia)  
 In ascissa casi pos / persone con tampone  
 In ordinata morti / 100.000 abitanti



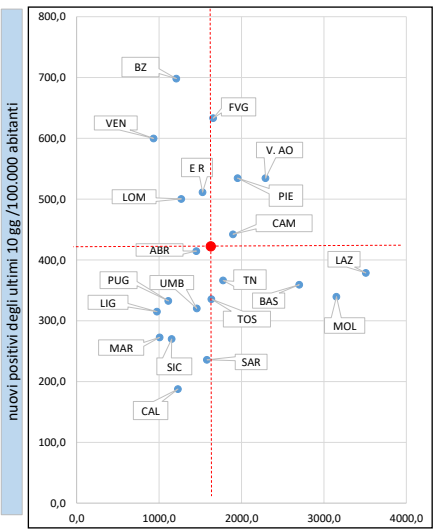
nuove persone con tampone degli ultimi 10 gg /100.000 abit

nuovi positivi degli ultimi 10 gg /100.000 abitanti

rapporto %

	22-set 1-ott	2-ott 11-ott	12-ott 21-ott	22-ott 31-ott	1-nov 10-nov	11-nov 20-nov	21-nov 30-nov
Piemonte	25,4 589	68,1 826	218,9 1295	512,6 2437	766,7 2491	904,4 2949	534,5 1953
Valle d'Aosta	26,8 831	117,4 997	526,5 1539	873,2 1947	963,9 1539	1078,9 2293	534,4 2293
Lombardia	22,0 1178	59,6 1172	215,4 1626	610,3 2223	805,9 2049	810,2 1271	500,3 1271
Liguria	56,9 928	116,5 1074	295,3 1288	556,9 1568	609,0 1538	550,4 1406	314,9 976
Veneto	41,0 921	73,5 1170	137,8 883	380,8 1120	556,3 1183	650,1 1112	599,8 935
P.A. Bolzano	47,1 1297	94,6 1380	236,1 1582	587,5 2313	1087,6 2317	1150,8 1940	698,1 1210
P.A. Trento	56,4 1211	82,2 1021	126,8 825	366,1 832	417,4 895	441,0 1251	366,1 1777
Friuli Venezia Giulia	27,3 955	64,9 1221	110,2 1147	327,3 1388	385,0 1264	608,4 1355	633,1 1656
Emilia Romagna	21,6 970	51,0 1108	110,4 1291	298,4 1623	450,4 1841	550,8 1812	511,4 1528
Toscana	28,7 1160	85,2 1654	195,2 1992	502,3 2354	618,6 2317	627,2 2228	335,5 1635
Marche	15,1 524	39,7 754	83,1 764	276,3 1190	353,3 1135	393,9 1251	272,6 1007
Umbria	31,4 1205	92,7 1398	239,5 1974	531,7 2225	625,4 2087	587,6 2186	320,3 1458
Lazio	37,3 1314	53,4 1634	143,8 2514	306,1 3210	409,5 3509	455,6 3580	378,6 3510
Abruzzo	18,3 688	46,1 935	131,1 1306	285,1 1506	404,2 1445	503,8 1525	414,5 1453
Molise	12,2 1155	26,7 1499	97,6 2147	210,3 1985	285,7 2326	346,9 2815	339,5 3153
Campania	45,0 794	92,4 1084	204,7 1600	432,5 1773	633,9 2545	629,3 2958	442,1 1897
Calabria	8,0 867	14,7 966	41,1 1146	100,1 1469	165,5 1487	239,7 1489	187,6 1230
Basilicata	35,6 1234	36,1 1432	61,5 1609	140,6 2216	294,5 2394	389,8 3266	359,2 2701
Puglia	20,3 629	39,7 661	69,2 840	155,0 1018	222,8 1145	323,0 1297	332,6 1113
Sardegna	41,9 1062	61,3 984	98,8 1223	168,6 1690	220,6 1630	272,3 1972	235,7 1582
Sicilia	24,5 697	39,9 728	88,9 838	157,6 897	232,1 1049	327,1 1199	270,0 1153
<b>ITALIA</b>	<b>29,6</b> <b>947</b>	<b>62,0</b> <b>1115</b>	<b>156,3</b> <b>1431</b>	<b>379,3</b> <b>1846</b>	<b>521,7</b> <b>1959</b>	<b>578,2</b> <b>2037</b>	<b>422,2</b> <b>1629</b>

Casi e persone con tampone degli ultimi 10 gg  
 In ascissa n. soggetti con tampone / 100.000 abitanti  
 In ordinata n. casi positivi / 100.000 abitanti



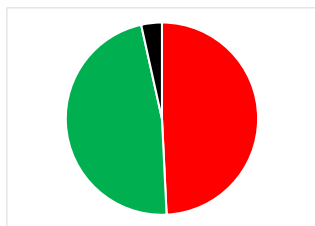
nuovi positivi degli ultimi 10 gg /100.000 abitanti

nuove persone con tampone degli ultimi 10 gg /100.000 abit

min	187,6	10,8%
max	698,1	64,2%

Regioni al: 30 novembre 2020

	casi attivi	dimessi / guariti	deceduti
Piemonte	45%	52%	4%
Valle d'Aosta	20%	75%	5%
Lombardia	31%	64%	5%
Liguria	24%	72%	5%
Veneto	55%	42%	3%
P.A. Bolzano	48%	50%	2%
P.A. Trento	16%	80%	4%
Friuli Venezia Giulia	47%	50%	3%
Emilia Romagna	58%	37%	5%
Toscana	41%	57%	3%
Marche	60%	36%	4%
Umbria	35%	64%	2%
Lazio	75%	23%	2%
Abruzzo	65%	32%	3%
Molise	58%	40%	3%
Campania	67%	32%	1%
Calabria	66%	33%	2%
Basilicata	76%	22%	2%
Puglia	71%	26%	3%
Sardegna	63%	35%	2%
Sicilia	64%	34%	2%
ITALIA	49,2%	47,3%	3,5%



casi cumulati dall'inizio dell'epidemia

30 novembre 2020

	da sospetto diagnostico		da attività di screening		casi tot
Piemonte	70.013	(41,8%)	97.503	(58,2%)	167.516
Valle d'Aosta	5.798	(89,1%)	712	(10,9%)	6.510
Lombardia	299.979	(73,6%)	107.812	(26,4%)	407.791
Liguria	34.778	(67,3%)	16.906	(32,7%)	51.684
Veneto	36.847	(25,3%)	108.745	(74,7%)	145.592
P.A. Bolzano	23.777	(100,0%)	0	(0,0%)	23.777
P.A. Trento	7.880	(50,1%)	7.853	(49,9%)	15.733
Friuli Venezia Giulia	26.263	(85,7%)	4.387	(14,3%)	30.650
Emilia Romagna	75.472	(61,3%)	47.601	(38,7%)	123.073
Toscana	78.969	(76,3%)	24.472	(23,7%)	103.441
Marche	23.205	(77,9%)	6.601	(22,1%)	29.806
Umbria	6.620	(27,8%)	17.188	(72,2%)	23.808
Lazio	33.635	(28,1%)	86.145	(71,9%)	119.780
Abruzzo	18.812	(67,1%)	9.212	(32,9%)	28.024
Molise	4.663	(98,9%)	50	(1,1%)	4.713
Campania	152.235	(98,0%)	3.084	(2,0%)	155.319
Calabria	1.594	(9,5%)	15.120	(90,5%)	16.714
Basilicata	2.458	(30,2%)	5.684	(69,8%)	8.142
Puglia	15.777	(29,0%)	38.543	(71,0%)	54.320
Sardegna	9.266	(43,1%)	12.209	(56,9%)	21.475
Sicilia	38.536	(60,5%)	25.150	(39,5%)	63.686
ITALIA	966.577	(60,4%)	634.977	(39,6%)	1.601.554

Indici ultimi 10 giorni Blu: casi incidenti (o variazioni) Nero: casi prevalenti (presenti nel giorno) Rosso: casi cumulati dall'inizio dell'epidemia

	nuovi positivi	variaz rispetto al periodo precedente	nuovi dimessi / guariti	variaz rispetto al periodo precedente	nuovi deceduti	variaz rispetto al periodo precedente	ricoverati con sintomi OGGI	variaz rispetto a 10 gg fa	terapia intensiva - ad OGGI	variaz rispetto a 10 gg fa	totale ospedalizzati - OGGI	variaz rispetto a 10 gg fa	isolamento domiciliare - OGGI	variaz rispetto a 10 gg fa	totale casi attivi	variaz rispetto al periodo precedente	tamponi	nuovi tamponi	soggetti con tampone	nuovi sogg con tampone
Piemonte	23.478	-41%	24.260	14%	820	21%	4.737	-9%	388	-1%	5.125	-9%	69.818	-2%	74.943	-2%	1.558.737	12%	961.035	10%
Valle d'Aosta	678	-50%	1.404	-8%	37	-38%	124	-16%	11	10%	135	-15%	1.182	-39%	1.317	-37%	60.435	13%	33.903	9%
Lombardia	50.128	-38%	82.696	49%	1.665	3%	7.433	-10%	906	-3%	8.339	-10%	117.069	-22%	125.408	-21%	4.072.678	9%	2.349.286	6%
Liguria	4.929	-43%	8.487	47%	180	-22%	997	-23%	113	-6%	1.110	-21%	11.106	-24%	12.216	-23%	600.386	8%	290.739	6%
Veneto	29.433	-8%	16.867	30%	588	23%	2.460	13%	320	20%	2.780	14%	77.885	18%	80.665	17%	2.791.439	6%	1.062.810	5%
P.A. Bolzano	3.660	-39%	3.764	22%	85	-11%	428	-9%	37	-3%	465	-8%	10.857	-1%	11.322	-2%	311.399	8%	149.001	4%
P.A. Trento	1.972	-17%	2.437	16%	91	6%	415	0%	44	16%	459	1%	1.989	-22%	2.448	-19%	375.814	9%	135.274	8%
Friuli Venezia Giulia	7.710	4%	5.140	75%	230	74%	633	25%	55	2%	688	23%	13.827	19%	14.515	19%	720.175	11%	281.701	8%
Emilia Romagna	22.751	-7%	13.441	361%	488	16%	2.755	9%	249	2%	3.004	8%	68.730	14%	71.734	14%	2.120.489	8%	1.079.854	7%
Toscana	12.557	-46%	23.880	55%	520	10%	1.584	-12%	278	-6%	1.862	-11%	40.164	-22%	42.026	-22%	1.568.208	10%	958.389	7%
Marche	4.193	-31%	1.151	-39%	103	10%	585	8%	87	7%	672	8%	17.244	20%	17.916	20%	411.597	7%	239.816	7%
Umbria	2.847	-45%	5.887	51%	93	-14%	366	1%	65	-8%	431	-1%	7.804	-29%	8.235	-28%	416.530	9%	224.790	6%
Lazio	22.331	-17%	9.430	121%	446	-2%	3.384	6%	350	4%	3.734	6%	86.467	17%	90.201	16%	2.214.307	13%	1.799.351	13%
Abruzzo	5.481	-18%	2.509	57%	154	39%	714	8%	76	1%	790	7%	17.402	19%	18.192	18%	411.685	12%	237.280	9%
Molise	1.054	-2%	473	-17%	32	7%	62	19%	14	75%	76	27%	2.644	25%	2.720	25%	91.865	14%	85.198	13%
Campania	25.817	-30%	19.826	71%	456	28%	2.141	-5%	182	-9%	2.323	-5%	102.204	6%	104.527	6%	1.586.159	15%	1.083.728	11%
Calabria	3.687	-22%	2.002	77%	82	32%	400	-4%	42	-9%	442	-4%	10.528	18%	10.970	17%	364.247	8%	354.571	7%
Basilicata	2.049	-8%	742	224%	49	29%	150	-3%	22	-19%	172	-5%	6.020	26%	6.192	25%	151.705	11%	150.830	11%
Puglia	13.517	3%	3.825	65%	354	36%	1.692	20%	209	3%	1.901	18%	36.871	33%	38.772	32%	784.515	12%	541.174	9%
Sardegna	3.897	-13%	1.936	12%	77	-13%	580	10%	70	1%	650	9%	12.878	17%	13.528	16%	372.806	10%	313.019	9%
Sicilia	13.653	-17%	7.328	72%	457	26%	1.547	1%	226	-7%	1.773	0%	38.851	18%	40.624	17%	959.923	11%	654.885	10%
ITALIA	255.822	-27%	237.485	51%	7.007	12%	33.187	-2%	3.744	0%	36.931	-2%	751.540	2%	788.471	1%	21.945.099	10%	12.986.634	8%

Questa tabella mostra i NUOVI casi (10 gg) per ogni regione

Periodo		Piemonte	Valle d'Aosta	Lombardia	Liguria	Veneto	P.A. Bolzano	P.A. Trento	Friuli Venezia Giulia	Emilia Romagna	Toscana	Marche	Umbria	Lazio	Abruzzo	Molise	Campania	Calabria	Basilicata	Puglia	Sardegna	Sicilia	ITALIA
dal	al																						
variazione (rapp)		0,59	0,50	0,62	0,57	0,92	0,61	0,83	1,04	0,93	0,54	0,69	0,55	0,83	0,82	0,98	0,70	0,78	0,92	1,03	0,87	0,83	0,73
21-nov	30-nov	23.478	678	50.128	4.929	29.433	3.660	1.972	7.710	22.729	12.557	4.193	2.847	22.331	5.477	1.054	25.817	3.687	2.040	13.517	3.897	13.653	255.787
11-nov	20-nov	39.724	1.369	81.177	8.615	31.904	6.033	2.375	7.410	24.489	23.471	6.058	5.223	26.874	6.659	1.077	36.747	4.710	2.223	13.127	4.501	16.538	350.304
1-nov	10-nov	33.678	1.223	80.742	9.532	27.302	5.702	2.248	4.689	20.014	23.150	5.434	5.559	24.153	5.336	887	37.015	3.252	1.680	9.054	3.646	11.737	316.033
22-ott	31-ott	22.518	1.108	61.140	8.717	18.688	3.080	1.972	3.986	13.253	18.797	4.250	4.726	18.052	3.766	653	25.256	1.966	801	6.297	2.788	7.968	229.782
12-ott	21-ott	9.615	668	21.580	4.622	6.762	1.238	683	1.342	4.907	7.306	1.278	2.129	8.480	1.729	303	11.954	808	351	2.813	1.634	4.496	94.698
2-ott	11-ott	2.991	149	5.973	1.823	3.607	496	443	790	2.267	3.189	610	824	3.150	608	83	5.398	289	206	1.612	1.013	2.020	37.541
22-set	1-ott	1.116	34	2.203	890	2.011	247	304	333	958	1.075	232	279	2.198	240	38	2.629	158	203	825	693	1.237	17.903
12-set	21-set	818	24	2.043	894	1.356	258	266	317	1.231	1.011	267	212	1.717	242	59	1.603	161	33	784	513	901	14.710
2-set	11-set	655	16	2.488	692	1.503	115	371	287	1.204	987	228	206	1.509	187	31	1.732	170	81	812	547	786	14.607
23-ago	1-set	622	20	2.240	353	1.216	92	74	170	1.233	782	151	183	1.553	152	18	1.584	123	27	487	590	383	12.053
13-ago	22-ago	345	4	1.023	287	1.009	77	27	155	568	409	129	103	843	112	31	441	86	20	199	191	364	6.423
3-ago	12-ago	258	8	742	94	590	51	19	50	446	209	79	43	238	127	4	127	34	24	154	48	298	3.643
24-lug	2-ago	131	13	597	97	482	42	38	48	424	104	82	11	184	37	16	142	25	6	74	32	147	2.732
14-lug	23-lug	63	0	572	107	328	13	60	28	392	68	11	13	160	24	13	95	29	41	24	9	58	2.108
4-lug	13-lug	110	0	920	45	87	31	10	17	396	59	15	4	197	30	1	67	34	2	8	4	9	2.046
24-giu	3-lug	140	3	1.050	48	64	9	406	13	302	50	14	8	108	16	1	78	7	3	4	9	18	2.351
14-giu	23-giu	225	2	1.759	64	38	23	19	9	204	45	21	2	92	7	5	26	13	0	14	-3	-383	2.182
4-giu	3-giu	295	4	1.972	124	48	12	13	20	214	51	19	5	188	23	3	-213	4	2	16	6	9	2.815
25-mag	3-giu	554	9	2.332	271	78	5	29	40	284	59	21	1	126	26	4	72	1	0	41	1	24	3.978
15-mag	24-mag	971	12	3.290	485	241	15	89	75	502	203	111	10	336	90	29	110	14	10	101	11	57	6.762
5-mag	14-mag	1.587	23	5.715	583	472	37	57	85	881	258	240	26	444	136	102	141	25	3	204	28	111	11.158
25-apr	4-mag	3.800	43	6.849	1.239	1.144	85	482	194	2.205	724	335	31	715	197	14	216	39	26	272	60	274	18.944
15-apr	24-apr	6.132	153	9.930	1.365	2.797	272	635	362	3.218	1.350	602	42	1.021	558	30	513	123	41	763	119	480	30.506
5-apr	14-apr	5.981	199	12.208	1.605	3.608	592	921	534	4.212	1.856	1.085	111	1.354	617	51	941	215	55	878	264	569	37.856
26-mar	4-apr	5.685	347	16.772	1.898	4.382	734	998	847	6.486	2.699	1.407	500	1.856	815	133	1.629	390	151	1.147	432	938	50.246
16-mar	25-mar	4.913	344	19.074	1.746	4.270	654	844	792	6.961	2.191	1.801	567	1.465	676	56	866	283	102	863	365	806	49.639
6-mar	15-mar	1.111	57	13.272	559	2.172	204	378	347	3.093	781	1.133	143	436	137	17	333	68	11	230	77	188	24.747

tempi di raddoppio (gg) dei casi, stimati sulla media degli ultimi 10 gg rispetto alla media dei 10 gg precedenti

174,7

236,8

Questa tabella mostra i NUOVI decessi (10 gg) per ogni regione (decessi incidenti)

Periodo		Piemonte	Valle d'Aosta	Lombardia	Liguria	Veneto	P.A. Bolzano	P.A. Trento	Friuli Venezia Giulia	Emilia Romagna	Toscana	Marche	Umbria	Lazio	Abruzzo	Molise	Campania	Calabria	Basilicata	Puglia	Sardegna	Sicilia	ITALIA
dal	al																						
variazione		1,21	0,62	1,03	0,78	1,23	0,89	1,06	1,74	1,16	1,10	1,10	0,86	0,98	1,39	1,07	1,28	1,32	1,29	1,36	0,88	1,26	1,12
21-nov	30-nov	820	37	1.665	180	588	85	91	230	488	520	103	93	446	154	32	456	82	49	354	77	457	7.007
11-nov	20-nov	677	60	1.619	231	480	96	86	132	420	473	94	108	456	111	30	355	62	38	260	88	363	6.239
1-nov	10-nov	359	50	1.036	202	242	38	39	79	214	303	48	80	253	78	19	189	35	17	146	52	233	3.712
22-ott	31-ott	167	22	412	118	119	16	18	30	100	124	22	31	158	50	11	128	11	10	79	47	113	1.786
12-ott	21-ott	39	0	138	37	64	3	12	11	36	47	5	7	78	13	0	66	2	4	36	15	53	666
2-ott	11-ott	12	0	25	11	35	1	2	5	11	9	2	3	53	6	2	16	3	6	12	10	24	248
22-set	1-ott	10	0	37	17	21	0	1	1	7	13	1	1	28	6	1	6	2	1	16	12	13	194
12-set	21-set	2	0	27	12	24	0	0	1	9	4	0	3	12	3	0	6	0	0	10	4	10	127
2-set	11-set	7	0	29	8	16	0	0	1	5	6	2	1	5	0	0	5	1	0	13	5	2	106
23-ago	1-set	3	0	15	0	18	0	0	0	8	3	0	0	5	0	0	6	0	0	2	0	1	61
13-ago	22-ago	5	0	19	2	12	0	0	0	3	2	0	0	5	0	0	0	0	0	1	0	2	51
3-ago	12-ago	9	0	18	2	17	0	0	3	7	2	0	0	5	0	0	5	0	0	2	0	1	71
24-lug	2-ago	6	0	14	1	13	0	0	0	10	4	0	0	7	2	0	1	0	0	4	0	0	62
14-lug	23-lug	11	0	44	7	23	0	0	0	12	9	0	0	11	4	0	2	0	1	1	0	0	125
4-lug	13-lug	12	0	82	1	16	0	0	0	2	10	0	0	5	2	0	0	0	0	2	1	1	134
24-giu	3-lug	41	0	96	5	19	0	-61	1	31	12	-7	2	8	4	0	1	0	0	3	1	2	158
14-giu	23-giu	53	2	151	35	27	1	2	1	37	18	1	2	26	6	0	1	0	0	10	0	1	374
4-giu	13-giu	108	1	256	45	56	0	1	7	52	27	6	0	59	40	1	15	0	0	21	1	4	700
25-mag	3-giu	115	0	332	54	52	0	6	7	92	42	-7	1	63	16	0	10	1	0	24	2	6	816
15-mag	24-mag	290	2	544	90	126	1	9	12	125	40	20	2	89	19	0	11	1	0	26	4	6	1.417
5-mag	14-mag	307	2	1.002	108	215	6	18	18	264	92	42	3	71	47	0	28	7	2	32	6	19	2.289
25-apr	4-mag	487	10	1.188	145	284	21	41	41	363	139	67	8	140	46	2	30	8	1	46	17	26	3.110
15-apr	24-apr	772	11	1.964	283	338	49	79	52	598	204	137	9	84	54	5	76	12	5	105	22	43	4.902
5-apr	14-apr	799	36	2.486	251	299	68	100	61	728	231	154	12	88	79	4	74	19	8	105	39	64	5.705
26-mar	4-apr	679	58	4.182	288	349	103	136	75	900	165	287	22	117	101	3	112	38	10	125	23	86	7.859
16-mar	25-mar	368	23	3.256	221	195	38	68	56	793	134	241	18	79	49	8	65	10	1	32	16	23	5.694
6-mar	15-mar	81	1	1.218	33	63	5	6	14	284	8	46	1	16	3	0	9	1	0	16	2	2	1.809

tempi di raddoppio (gg) dei decessi, stimati sulla media degli ultimi 10 gg rispetto alla media dei 10 gg precedenti

36,2

247,4

34,2

122,7

12,5

46,2

73,2

75,8

21,2

107,4

27,7

24,8

27,3

22,5

30,1

59,7

Questa tabella mostra i dati del totale casi (10 gg) per ogni regione (casi cumulati dall'inizio dell'epidemia)

dati al	Piemonte	Valle d'Aosta	Lombardia	Liguria	Veneto	P.A. Bolzano	P.A. Trento	Friuli Venezia Giulia	Emilia Romagna	Toscana	Marche	Umbria	Lazio	Abruzzo	Molise	Campania	Calabria	Basilicata	Puglia	Sardegna	Sicilia	ITALIA
30-nov	167.516	6.510	407.791	51.684	145.592	23.777	15.733	30.650	123.073	103.441	29.806	23.808	119.780	28.024	4.713	155.319	16.714	8.142	54.320	21.475	63.686	1.601.554
20-nov	144.038	5.832	357.663	46.755	116.159	20.117	13.761	22.940	100.344	90.884	25.613	20.961	97.449	22.547	3.659	129.502	13.027	6.102	40.803	17.578	50.033	1.345.767
10-nov	104.314	4.463	276.486	38.140	84.255	14.084	11.386	15.530	75.855	67.413	19.555	15.738	70.575	15.888	2.582	92.755	8.317	3.879	27.676	13.077	33.495	995.463
31-ott	70.636	3.240	195.744	28.608	56.953	8.382	9.138	10.841	55.841	44.263	14.121	10.179	46.422	10.552	1.695	55.740	5.065	2.199	18.622	9.431	21.758	679.430
21-ott	48.118	2.132	134.604	19.891	38.265	5.302	7.166	6.855	42.588	25.466	9.871	5.453	28.370	6.786	1.042	30.484	3.099	1.398	12.325	6.643	13.790	449.648
11-ott	38.503	1.464	113.024	15.269	31.503	4.064	6.483	5.513	37.681	18.160	8.593	3.324	19.890	5.057	739	18.530	2.291	1.047	9.512	5.009	9.294	354.950
1-ott	35.512	1.315	107.051	13.446	27.896	3.568	6.040	4.723	35.414	14.971	7.983	2.500	16.740	4.449	656	13.132	2.002	841	7.900	3.996	7.274	317.409
21-set	34.396	1.281	104.848	12.556	25.885	3.321	5.736	4.390	34.456	13.896	7.751	2.221	14.542	4.209	618	10.503	1.844	638	7.075	3.303	6.037	299.506
11-set	33.578	1.257	102.805	11.662	24.529	3.063	5.470	4.073	33.225	12.885	7.484	2.009	12.825	3.967	559	8.900	1.683	605	6.291	2.790	5.136	284.796
1-set	32.923	1.241	100.317	10.970	23.026	2.948	5.099	3.786	32.021	11.898	7.256	1.803	11.316	3.780	528	7.168	1.513	524	5.479	2.243	4.350	270.189
22-ago	32.301	1.221	98.077	10.617	21.810	2.856	5.025	3.616	30.788	11.116	7.105	1.620	9.763	3.628	510	5.584	1.390	497	4.992	1.653	3.967	258.136
12-ago	31.956	1.217	97.054	10.330	20.801	2.779	4.998	3.461	30.220	10.707	6.976	1.517	8.920	3.516	479	5.143	1.304	477	4.793	1.462	3.603	251.713
2-ago	31.698	1.209	96.312	10.236	20.211	2.728	4.979	3.411	29.774	10.498	6.897	1.474	8.682	3.389	475	5.016	1.270	453	4.639	1.414	3.305	248.070
23-lug	31.567	1.196	95.715	10.139	19.729	2.686	4.941	3.363	29.350	10.394	6.815	1.463	8.498	3.352	459	4.874	1.245	447	4.565	1.382	3.158	245.338
13-lug	31.504	1.196	95.143	10.032	19.401	2.673	4.881	3.335	28.958	10.326	6.804	1.450	8.338	3.328	446	4.779	1.216	406	4.541	1.373	3.100	243.230
3-lug	31.394	1.196	94.223	9.987	19.314	2.642	4.871	3.318	28.562	10.267	6.789	1.446	8.141	3.298	445	4.712	1.182	404	4.533	1.369	3.091	241.184
23-giu	31.254	1.193	93.173	9.939	19.250	2.633	4.865	3.305	28.260	10.217	6.775	1.438	8.033	3.282	444	4.634	1.175	401	4.529	1.360	3.073	238.833
13-giu	31.029	1.191	91.414	9.875	19.212	2.610	4.846	3.296	28.056	10.172	6.754	1.436	7.941	3.275	439	4.608	1.162	401	4.515	1.363	3.056	236.651
3-giu	30.734	1.187	89.442	9.751	19.164	2.598	4.833	3.276	27.842	10.121	6.735	1.431	7.753	3.252	436	4.821	1.158	399	4.499	1.357	3.447	233.836
24-mag	30.180	1.178	87.110	9.480	19.086	2.593	4.804	3.236	27.558	10.062	6.714	1.430	7.627	3.226	432	4.749	1.157	399	4.458	1.356	3.423	229.858
14-mag	29.209	1.166	83.820	8.995	18.845	2.578	4.815	3.161	27.056	9.859	6.603	1.420	7.291	3.136	403	4.639	1.143	389	4.357	1.345	3.366	223.096
4-mag	27.622	1.143	78.105	8.915	18.373	2.541	4.258	3.076	26.175	9.601	6.363	1.394	6.847	3.000	301	4.498	1.118	386	4.153	1.317	3.255	211.938
24-apr	23.822	1.100	71.256	7.173	17.229	2.456	3.776	2.882	23.970	8.877	6.028	1.363	6.132	2.803	287	4.282	1.079	360	3.881	1.257	2.981	192.994
14-apr	17.690	947	61.326	5.808	14.432	2.184	3.141	2.520	20.752	7.527	5.426	1.321	5.111	2.245	257	3.769	956	319	3.118	1.138	2.501	162.488
4-apr	11.709	748	49.118	4.203	10.824	1.592	2.220	1.986	16.540	5.671	4.341	1.210	3.757	1.628	206	2.828	741	264	2.240	874	1.932	124.632
25-mar	6.024	401	32.346	2.305	6.442	858	1.222	1.139	10.054	2.972	2.934	710	1.901	813	73	1.199	351	113	1.093	442	994	74.386
15-mar	1.111	57	13.272	559	2.172	204	378	347	3.093	781	1.133	143	436	137	17	333	68	11	230	77	188	24.747

Questa tabella mostra i dati del totale decessi (10 gg) per ogni regione (casi cumulati dall'inizio dell'epidemia)

dati al	Piemonte	Valle d'Aosta	Lombardia	Liguria	Veneto	P.A. Bolzano	P.A. Trento	Friuli Venezia Giulia	Emilia Romagna	Toscana	Marche	Umbria	Lazio	Abruzzo	Molise	Campania	Calabria	Basilicata	Puglia	Sardegna	Sicilia	ITALIA
30-nov	6.239	315	21.855	2.387	3.711	531	654	838	5.753	2.641	1.264	407	2.367	893	118	1.673	295	153	1.483	444	1.555	55.576
20-nov	5.419	278	20.190	2.207	3.123	446	563	608	5.265	2.121	1.161	314	1.921	739	86	1.217	213	104	1.129	367	1.098	48.569
10-nov	4.742	218	18.571	1.976	2.643	350	477	476	4.845	1.648	1.067	206	1.465	628	56	862	151	66	869	279	735	42.330
31-ott	4.383	168	17.535	1.774	2.401	312	438	397	4.631	1.345	1.019	126	1.212	550	37	673	116	49	723	227	502	38.618
21-ott	4.216	146	17.123	1.656	2.282	296	420	367	4.531	1.221	997	95	1.054	500	26	545	105	39	644	180	389	36.832
11-ott	4.177	146	16.985	1.619	2.218	293	408	356	4.495	1.174	992	88	976	487	26	479	103	35	608	165	336	36.166
1-ott	4.165	146	16.960	1.608	2.183	292	406	351	4.484	1.165	990	85	923	481	24	463	100	29	596	155	312	35.918
21-set	4.155	146	16.923	1.591	2.162	292	405	350	4.477	1.152	989	84	895	475	23	457	98	28	580	143	299	35.724
11-set	4.153	146	16.896	1.579	2.138	292	405	349	4.468	1.148	989	81	883	472	23	451	98	28	570	139	289	35.597
1-set	4.146	146	16.867	1.571	2.122	292	405	348	4.460	1.142	987	80	878	472	23	446	97	28	557	134	287	35.337
22-ago	4.143	146	16.852	1.571	2.104	292	405	348	4.455	1.139	987	80	873	472	23	440	97	28	555	134	286	35.430
12-ago	4.138	146	16.833	1.569	2.092	292	405	348	4.298	1.137	987	80	868	472	23	440	97	28	554	134	284	35.225
2-ago	4.129	146	16.815	1.567	2.075	292	405	345	4.291	1.135	987	80	863	472	23	435	97	28	552	134	283	35.154
23-lug	4.123	146	16.801	1.566	2.062	292	405	345	4.281	1.131	987	80	856	470	23	434	97	28	548	134	283	35.092
13-lug	4.112	146	16.757	1.559	2.039	292	405	345	4.269	1.122	987	80	845	466	23	432	97	27	547	134	283	34.967
3-lug	4.100	146	16.675	1.558	2.023	292	405	345	4.267	1.112	987	80	840	464	23	432	97	27	545	133	282	34.833
23-giu	4.059	146	16.579	1.553	2.004	292	466	344	4.236	1.100	994	78	832	460	23	431	97	27	542	132	280	34.675
13-giu	4.006	144	16.428	1.518	1.977	291	464	343	4.199	1.082	993	76	806	454	23	430	97	27	532	132	279	34.301
3-giu	3.898	143	16.172	1.473	1.921	291	463	336	4.147	1.055	987	76	747	414	22	415	97	27	511	131	275	33.601
24-mag	3.783	143	15.840	1.419	1.869	291	457	329	4.055	1.013	994	75	684	398	22	405	96	27	487	129	269	32.785
14-mag	3.493	141	15.296	1.329	1.743	290	448	317	3.930	973	974	73	595	379	22	394	95	27	461	125	263	31.368
4-mag	3.186	139	14.294	1.221	1.528	284	430	299	3.666	881	932	70	524	332	22	366	88	25	429	119	244	29.079
24-apr	2.699	129	13.106	1.076	1.244	263	389	258	3.303	742	865	62	384	286	20	336	80	24	383	102	218	25.969
14-apr	1.927	118	11.142	793	906	214	310	206	2.705	538	728	53	300	232	15	260	68	19	278	80	175	21.067
4-apr	1.128	82	8.656	542	607	146	210	145	1.977	307	574	41	212	153	11	186	49	11	173	41	111	15.362
25-mar	449	24	4.474	254	258	43	74	70	1.077	142	287	19	95	52	8	74	11	1	48	18	25	7.503
15-mar	81	1	1.218	33	63	5	6	14														

I casi registrati fino a una certa data in ogni regione (ogni 100.000 abitanti)

dati al	Piemonte		Valle d'Aosta		Lombardia		Liguria		Veneto		P.A. Bolzano		P.A. Trento		Friuli Venezia Giulia		Emilia Romagna		Toscana		Marche		Umbria		Lazio		Abruzzo		Molise		Campania		Calabria		Basilicata		Puglia		Sardegna		Sicilia		ITALIA	
	4°	1°	3°	5°	6°	2°	7°	12°	8°	9°	15°	10°	14°	13°	16°	11°	21°	17°	18°	19°	20°																							
30/11	Pie	Val	Lom	Lig	Bolzano																																							
	534,5	534,4	500,3	314,9	599,8	698,1	366,1	633,1	510,9	335,5	272,6	320,3	378,6	414,2	339,5	442,1	187,6	357,7	332,6	235,7	270,0	422,2																						
Variazione ultimi 10 gg rispetto ai 10 precedenti	4°	5°	7°	17°	3°	1°	11°	2°	6°	14°	18°	16°	10°	9°	13°	8°	21°	12°	15°	20°	19°																							
	Pie	Val	Lom	Lig	Ven	Bolzano	Fri																																					

30/11	3.813,7	5.130,7	4.070,3	3.301,8	2.966,7	4.535,4	2.921,1	2.516,7	2.766,4	2.764,0	1.937,9	2.678,3	2.030,8	2.119,4	1.518,1	2.660,0	850,5	1.427,5	1.336,7	1.299,0	1.259,5	2.643,3
20/11	3.279,2	4.596,4	3.569,9	2.987,0	2.367,0	3.837,2	2.554,9	1.883,6	2.255,5	2.428,5	1.665,3	2.358,1	1.652,2	1.705,2	1.178,6	2.217,8	662,9	1.069,8	1.004,0	1.063,3	989,5	2.221,1
10/11	2.374,8	3.517,4	2.759,7	2.436,6	1.716,9	2.686,5	2.114,0	1.275,2	1.705,1	1.801,3	1.271,4	1.770,5	1.196,6	1.201,6	831,7	1.588,5	423,2	680,1	681,0	791,0	662,4	1.643,0
31/10	1.608,1	2.553,5	1.953,8	1.827,6	1.160,5	1.598,8	1.696,6	890,2	1.255,2	1.182,7	918,1	1.145,1	787,1	798,0	546,0	954,6	257,7	385,5	458,2	570,5	430,3	1.121,4
21/10	1.095,5	1.680,3	1.343,5	1.270,7	779,7	1.011,3	1.330,5	562,9	957,3	680,5	641,8	613,4	481,0	513,2	335,6	522,1	157,7	245,1	303,3	401,8	272,7	742,1
11/10	876,6	1.153,8	1.128,1	975,5	641,9	775,2	1.203,7	452,7	847,0	485,2	558,7	373,9	337,2	382,5	238,0	317,3	116,6	183,6	234,1	303,0	183,8	585,8
1/10	808,5	1.036,4	1.068,5	859,0	568,4	680,6	1.121,4	387,8	796,0	400,0	519,0	281,2	283,8	336,5	211,3	224,9	101,9	147,4	194,4	241,7	143,9	523,9
21/9	783,1	1.009,6	1.046,5	802,1	527,5	633,5	1.065,0	360,5	774,5	371,3	503,9	249,9	246,6	318,3	199,1	179,9	93,8	111,9	174,1	199,8	119,4	494,3
11/9	764,4	990,7	1.026,1	745,0	499,8	584,3	1.015,6	334,4	746,8	344,3	486,6	226,0	217,4	300,0	180,1	152,4	85,6	106,1	154,8	168,8	101,6	470,0
1/9	749,5	978,1	1.001,3	700,8	469,2	562,3	946,7	310,9	719,8	317,9	471,8	202,8	191,9	285,9	170,1	122,8	77,0	91,9	134,8	135,7	86,0	445,9
22/8	735,4	962,3	978,9	678,3	444,4	544,8	933,0	296,9	692,0	297,0	461,9	182,2	165,5	274,4	164,3	95,6	70,7	87,1	122,8	100,0	78,5	426,0
12/8	727,5	959,2	968,7	659,9	423,9	530,1	928,0	284,2	679,3	286,1	453,6	170,7	151,2	265,9	154,3	88,1	66,4	83,6	117,9	88,4	71,3	415,4
2/8	721,6	952,8	961,3	653,9	411,8	520,4	924,4	280,1	669,3	280,5	448,4	165,8	147,2	256,3	153,0	85,9	64,6	79,4	114,2	85,5	65,4	409,4
23/7	718,7	942,6	955,4	647,7	402,0	512,3	917,4	276,1	659,7	277,7	443,1	164,6	144,1	253,5	147,9	83,5	63,4	78,4	112,3	83,6	62,5	404,9
13/7	717,2	942,6	949,6	640,9	395,3	509,9	906,2	273,8	650,9	275,9	442,4	163,1	141,4	251,7	143,7	81,8	61,9	71,2	111,7	83,1	61,3	401,4
3/7	714,7	942,6	940,5	638,0	393,6	504,0	904,2	272,4	642,0	274,3	441,4	162,7	138,0	249,4	143,3	80,7	60,1	70,8	111,5	82,8	61,1	398,1
23/6	711,5	940,2	930,0	635,0	392,3	502,2	829,0	271,4	635,2	273,0	440,5	161,8	136,2	248,2	143,0	79,4	59,8	70,3	111,4	82,3	60,8	394,2
13/6	706,4	938,7	912,4	630,9	391,5	497,8	825,5	270,6	630,6	271,8	439,1	161,5	134,6	247,7	141,4	78,9	59,1	70,3	111,1	82,4	68,3	390,6
3/6	699,7	935,5	892,7	622,9	390,5	495,6	823,1	269,0	625,8	270,4	437,9	161,0	131,4	245,9	140,4	82,6	58,9	70,0	110,7	82,1	68,2	385,9
24/5	687,1	928,4	869,5	605,6	388,9	494,6	817,7	265,7	619,4	268,9	436,5	160,9	129,3	244,0	139,2	81,3	58,9	70,0	109,7	82,0	67,7	379,4
14/5	665,0	919,0	836,6	574,6	384,0	491,7	801,1	259,6	608,2	263,4	429,3	159,7	123,6	237,2	129,8	79,4	58,2	68,2	107,2	81,4	66,6	368,2
4/5	628,8	900,8	779,6	537,4	374,4	484,7	790,6	252,6	588,4	256,5	413,7	156,8	116,1	226,9	97,0	77,0	56,9	67,7	102,2	79,7	64,4	349,8
24/4	542,3	866,9	711,2	458,2	351,1	468,5	701,1	236,6	538,8	237,2	391,9	153,3	104,0	212,0	92,4	73,3	54,9	63,1	95,5	76,0	59,0	318,5
14/4	402,7	746,4	612,1	371,0	294,1	416,6	583,2	206,9	466,5	201,1	352,8	148,6	86,7	169,8	82,8	64,5	48,6	55,9	76,7	68,8	49,5	268,2
4/4	266,6	589,5	490,3	268,5	220,6	303,7	412,2	163,1	371,8	151,5	282,2	136,1	63,7	123,1	66,4	48,4	37,7	46,3	55,1	52,9	38,2	205,7
25/3	137,1	316,0	322,9	147,3	131,3	163,7	226,9	93,5	226,0	79,4	190,8	79,9	32,2	61,5	23,5	20,5	17,9	19,8	26,9	26,7	19,7	122,8
15/3	25,3	44,9	132,5	35,7	44,3	38,9	70,2	28,5	69,5	20,9	73,7	16,1	7,4	10,4	5,5	5,7	3,5	1,9	5,7	4,7	3,7	40,8

I decessi registrati fino a una certa data in ogni regione (ogni 100.000 abitanti)

dati al	Piemonte		Valle d'Aosta		Lombardia		Liguria		Veneto		P.A. Bolzano		P.A. Trento		Friuli Venezia Giulia		Emilia Romagna		Toscana		Marche		Umbria		Lazio		Abruzzo		Molise		Campania		Calabria		Basilicata		Puglia		Sardegna		Sicilia		ITALIA	
	4°	1°	2°	3°	9°	7°	6°	11°	5°	10°	8°	13°	14°	12°	15°	18°	21°	20°	16°	19°	17°																							
30/11	Pie	Val	Lom	Lig																																								
	18,67	29,16	16,62	11,50	11,98	16,21	16,90	18,89	10,97	13,89	6,70	10,46	7,56	11,65	10,31	7,81	4,17	8,59	8,71	4,66	9,04	11,56																						
Variazione ultimi 10 gg rispetto ai 10 precedenti	3°	1°	5°	10°	8°	6°	4°	2°	11°	7°	19°	12°	18°	9°	13°	17°	21°	16°	15°	20°	14°																							
	Pie	Val	Lom		Trento		Fri																																					

30/11	142,04	248,26	218,14	152,49	75,62	101,29	121,43	68,81	129,31	70,57	82,18	45,79	40,13	67,54	38,01	28,65	15,01	26,82	36,49	26,86	30,75	91,73
20/11	123,37	219,10	201,52	140,99	63,64	85,07	104,53	49,92	118,35	56,67	75,48	35,32	32,57	55,89	27,70	20,84	10,84	18,23	27,78	22,20	21,71	80,16
10/11	107,96	171,81	185,36	126,24	53,86	66,76	88,56	39,08	108,90	44,04	69,37	23,17	24,84	47,49	18,04	14,76	7,68	11,57	21,38	16,88	14,54	69,86
31/10	99,78	132,41	175,02	113,33	48,92	59,51	81,32	32,60	104,09	35,94	66,25	14,17	20,55	41,60	11,92	11,53	5,90	8,59	17,79	13,73	9,93	63,74
21/10	95,98	115,07	170,91	105,79	46,50	56,46	77,98	30,13	101,85	32,63	64,82	10,69	17,87	37,81	8,37	9,33	5,34	6,84	15,85	10,89	7,69	60,79
11/10	95,09	115,07	169,53	103,43	45,20	55,89	75,75	29,23	101,04	31,37	64,50	9,90	16,55	36,83	8,37	8,20	5,24	6,14	14,96	9,98	6,64	59,69
1/10	94,82	115,07	169,28	102,73	44,48	55,70	75,38	28,82	100,79	31,13	64,37	9,56	15,65	36,38	7,73	7,93	5,09	5,08	14,67	9,38	6,17	59,28
21/9	94,59	115,07	168,91	101,64	44,05	55,70	75,19	28,74	100,63	30,78	64,30	9,45	15,17	35,92	7,41	7,83	4,99	4,91	14,27	8,65	5,91	58,96
11/9	94,55	115,07	168,64	100,87	43,57	55,70	75,19	28,66	100,43	30,68	64,30	9,11	14,97	35,70	7,41	7,72	4,99	4,91	14,03	8,41	5,72	58,75
1/9	94,39	115,07	168,35	100,36	43,24	55,70	75,19	28,57	100,32	30,51	64,17	9,00	14,89	35,70	7,41	7,64	4,94	4,91	13,71	8,11	5,68	58,58
2/8	94,32	115,07	168,20	100,36	42,87	55,70	75,19	28,57	100,14	30,43	64,17	9,00	14,80	35,70	7,41	7,54	4,94	4,91	13,66	8,11	5,66	58,48
12/8	94,21	115,07	168,01	100,24	42,63	55,70	75,19	28,57	96,61	30,38	64,17	9,00	14,72	35,70	7,41	7,54	4,94	4,91	13,63	8,11	5,62	58,14
2/8	94,00	115,07	167,83	100,11	42,28	55,70	75,19	28,33	96,45	30,33	64,17	9,00	14,63	35,70	7,41	7,45	4,94	4,91	13,58	8,11	5,60	58,02
23/7	93,86	115,07	167,69	100,04	42,02	55,70	75,19	28,33	96,23	30,22	64,17	9,00	14,51	35,55	7,41	7,43	4,94	4,91	13,48	8,11	5,60	57,92
13/7	93,61	115,07	167,26	99,60	41,55	55,70	75,19	28,33	95,96	29,98	64,17	9,00	1									

Pazienti ricoverati (esclusa terapia intensiva) in ogni regione (ogni 100.000 abitanti)

dati al	Piemonte	Valle d'Aosta	Lombardia	Liguria	Veneto	P.A. Bolzano	P.A. Trento	Friuli Venezia Giulia	Emilia Romagna	Toscana	Marche	Umbria	Lazio	Abruzzo	Molise	Campania	Calabria	Basilicata	Puglia	Sardegna	Sicilia	ITALIA
30/11	1°	2°	5°	6°	11°	3°	4°	10°	7°	12°	15°	14°	8°	9°	21°	16°	20°	19°	13°	17°	18°	
	Pie	Val	Lom			Bolzano	Trento															

tempi di raddoppio (gg) stimati sulla media degli ultimi 10 gg rispetto alla media dei 10 gg precedenti

55,3	30,7	82,9	90,8	842,2	125,4	89,9	39,4	37,7	70,9	1068,8
------	------	------	------	-------	-------	------	------	------	------	--------

30/11	107,84	97,73	74,19	63,69	50,13	81,64	77,05	51,98	61,93	42,33	38,04	41,17	57,37	54,00	19,97	36,67	20,35	26,30	41,64	35,08	30,59	54,77
20/11	118,95	116,64	82,88	82,41	44,22	89,27	77,42	41,47	56,96	47,88	35,24	40,84	54,29	49,99	16,75	38,43	21,12	27,00	34,65	31,82	30,40	56,04
10/11	107,34	126,89	66,69	84,01	32,52	81,45	53,84	27,59	45,41	42,27	34,13	40,84	47,22	40,08	14,17	35,30	14,40	24,20	25,32	24,38	26,66	47,26
31/10	61,08	115,07	40,25	66,19	16,32	45,21	22,47	13,71	27,49	27,95	17,88	31,16	32,96	28,06	5,48	24,03	7,84	14,55	15,70	21,11	19,02	29,65
21/10	25,29	33,10	15,18	34,95	8,95	18,31	8,91	6,24	13,40	13,44	7,48	17,10	20,79	16,03	2,90	17,06	4,12	8,42	10,78	14,28	11,17	14,95
11/10	8,61	6,31	4,32	15,20	4,85	6,68	3,53	1,81	5,71	4,97	2,86	6,52	15,45	8,77	2,90	11,37	2,09	6,31	7,41	8,47	7,67	7,46
1/10	4,62	5,52	2,97	9,71	3,67	5,34	2,78	1,64	4,63	2,83	1,56	4,27	11,29	3,93	1,29	7,21	1,63	1,93	5,34	6,65	6,07	5,11
21/9	3,26	2,36	2,82	9,26	2,63	3,05	2,41	1,64	3,75	2,51	1,56	2,81	7,90	4,39	1,61	5,91	1,53	1,23	4,95	5,93	4,01	4,08
11/9	2,32	1,58	2,46	6,13	1,85	1,53	1,11	1,40	3,15	1,92	0,85	2,14	6,19	2,72	1,29	4,09	1,42	0,70	4,63	3,69	2,21	3,05
1/9	2,09	2,36	2,12	2,49	1,41	1,53	0,74	0,99	2,38	1,42	0,91	1,01	5,70	2,19	0,97	2,45	1,12	0,18	3,03	1,88	1,40	2,28
22/8	1,82	0,79	1,48	1,15	0,90	1,53	0,56	0,74	1,69	0,80	0,72	1,35	4,49	2,42	0,32	0,94	0,56	0,00	1,53	0,85	0,89	1,53
12/8	1,73	3,94	1,65	1,09	0,67	1,14	0,37	0,57	1,75	0,40	0,65	1,01	3,22	1,74	0,00	0,74	0,41	0,00	1,06	0,36	0,85	1,29
2/8	2,16	0,79	1,53	1,28	0,55	1,34	0,19	0,74	1,53	0,40	0,72	0,79	2,98	1,21	0,32	0,60	0,25	0,35	0,49	0,18	0,71	1,17
23/7	3,28	0,79	1,39	1,85	0,57	1,14	0,37	0,57	1,78	0,37	0,13	0,67	3,05	0,61	0,00	0,60	0,15	0,35	0,27	0,42	0,20	1,18
13/7	4,10	1,58	1,68	1,53	0,45	1,14	0,37	0,25	2,09	0,19	0,26	0,45	3,24	1,44	0,32	0,27	0,20	0,53	0,25	0,18	0,12	1,27
3/7	5,35	2,36	2,41	2,56	0,39	0,57	0,37	0,49	1,96	0,35	0,39	0,45	3,19	2,04	0,00	0,60	0,20	0,00	0,52	0,36	0,32	1,58
23/6	7,51	2,36	9,08	3,90	0,61	0,57	0,00	1,15	2,72	0,53	0,72	0,45	3,12	3,48	0,97	0,80	0,46	0,18	0,79	0,42	0,34	3,06
13/6	11,61	5,52	22,48	5,81	0,84	1,34	0,93	1,23	4,32	0,88	1,43	1,12	5,14	5,45	0,00	1,15	0,76	0,00	1,48	0,73	0,65	6,18
3/6	19,15	7,09	29,89	10,80	2,16	2,48	2,78	3,20	7,69	2,03	3,71	1,69	8,80	8,47	0,32	3,53	1,02	0,70	3,22	0,73	1,19	9,48
24/5	29,21	18,13	40,09	15,78	3,77	5,72	5,01	5,09	11,67	3,95	6,57	1,69	18,45	11,27	1,93	5,33	2,19	2,28	5,02	3,09	1,80	14,22
14/5	40,41	29,95	48,09	26,07	6,97	10,30	12,25	12,23	19,35	7,19	12,29	2,92	19,97	16,26	3,22	6,63	3,00	5,96	7,28	4,60	4,01	18,90
4/5	54,43	58,32	64,02	38,71	19,46	19,65	25,06	10,67	44,24	13,68	25,29	6,30	22,63	22,76	2,90	7,50	4,73	8,77	9,77	5,50	7,44	27,77
24/4	66,43	69,36	87,74	48,55	23,62	28,23	41,59	11,17	63,10	19,72	45,84	10,57	23,67	24,73	6,12	8,97	6,26	10,34	12,21	5,75	9,12	36,42
14/4	77,29	88,27	120,54	61,78	29,08	33,76	60,34	13,63	78,07	26,77	60,92	14,29	22,79	26,09	8,37	10,58	8,19	10,87	15,03	6,47	10,92	46,23
4/4	78,34	49,65	119,79	71,62	34,46	55,51	65,54	15,03	86,74	30,17	64,82	18,79	20,96	26,77	9,99	9,71	9,06	7,71	15,43	7,44	10,94	47,88
25/3	57,92	55,17	100,07	59,22	28,67	36,24	57,18	16,42	71,48	26,69	60,99	13,84	13,65	18,76	8,37	5,45	4,73	3,51	8,59	4,96	5,12	38,15
15/3	16,53	7,88	54,90	16,16	8,68	9,54	13,55	8,05	27,31	4,68	33,87	2,81	3,78	5,45	0,97	1,25	1,63	0,00	2,85	0,97	1,11	15,95

Pazienti ricoverati in terapia intensiva in ogni regione (ogni 100.000 abitanti)

dati al	Piemonte	Valle d'Aosta	Lombardia	Liguria	Veneto	P.A. Bolzano	P.A. Trento	Friuli Venezia Giulia	Emilia Romagna	Toscana	Marche	Umbria	Lazio	Abruzzo	Molise	Campania	Calabria	Basilicata	Puglia	Sardegna	Sicilia	ITALIA
30/11	2°	3°	1°	7°	9°	8°	4°	15°	13°	5°	12°	6°	10°	11°	16°	20°	21°	19°	14°	18°	17°	
	Pie	Val	Lom			Bolzano	Trento			Tos												

tempi di raddoppio (gg) stimati sulla media degli ultimi 10 gg rispetto alla media dei 10 gg precedenti

72,7	38,3	47,3	377,8	341,7	97,0	183,1	523,3	12,4	203,5	481,7
------	------	------	-------	-------	------	-------	-------	------	-------	-------

30/11	8,83	8,67	9,04	7,22	6,52	7,06	8,17	4,52	5,60	7,43	5,66	7,31	5,93	5,75	4,51	3,12	2,14	3,86	5,14	4,23	4,47	6,18
20/11	8,95	7,88	9,28	7,67	5,44	7,25	7,06	4,43	5,48	7,88	5,27	7,99	5,71	5,67	2,58	3,44	2,34	4,73	4,97	4,17	4,79	6,19
10/11	7,40	11,82	7,07	5,88	4,16	7,06	5,20	3,86	4,83	6,47	4,88	7,42	4,36	3,48	2,25	3,31	0,97	3,16	3,22	3,09	3,86	4,90
31/10	3,96	5,52	3,91	3,64	2,51	3,43	1,67	2,96	2,81	4,36	3,06	4,84	3,09	2,19	1,93	2,88	0,46	1,23	2,14	2,36	2,41	3,04
21/10	1,68	3,94	1,34	1,98	1,14	1,34	0,37	1,31	1,93	2,03	1,24	2,25	2,19	1,06	0,32	1,46	0,31	0,70	1,03	2,18	1,64	1,53
11/10	0,55	2,36	0,48	1,66	0,49	0,19	0,00	0,41	0,52	0,83	0,39	1,01	1,17	0,61	0,00	1,04	0,05	0,00	0,52	1,33	0,75	0,69
1/10	0,27	0,00	0,35	1,34	0,49	0,00	0,00	0,33	0,31	0,59	0,39	0,34	0,83	0,38	0,00	0,65	0,10	0,35	0,34	1,21	0,40	0,48
21/9	0,16	0,00	0,36	0,96	0,24	0,19	0,00	0,41	0,52	0,61	0,13	0,45	0,46	0,38	0,32	0,36	0,20	0,18	0,27	1,21	0,28	0,38
11/9	0,20	0,00	0,27	0,77	0,22	0,00	0,00	0,25	0,40	0,45	0,13	0,45	0,24	0,30	0,00	0,22	0,15	0,18	0,20	0,73	0,34	0,29
1/9	0,16	0,00	0,21	0,32	0,18	0,38	0,19	0,16	0,20	0,24	0,07	0,22	0,14	0,08	0,00	0,10	0,00	0,18	0,17	0,36	0,20	0,18
22/8	0,09	0,00	0,14	0,06	0,08	0,19	0,19	0,16	0,18	0,16	0,07	0,11	0,10	0,08	0,00	0,02	0,05	0,00	0,10	0,00	0,16	0,11
12/8	0,07	0,00	0,10	0,13	0,12	0,00	0,19	0,25	0,09	0,08	0,00	0,00	0,15	0,08	0,00	0,03	0,05	0,00	0,05	0,00	0,12	0,09
2/8	0,11	0,00	0,09	0,00	0,08	0,00	0,00	0,25	0,09	0,00	0,00	0,00	0,15	0,08	0,00	0,05	0,05	0,00	0,00	0,00	0,06	0,07
23/7	0,14	0,00	0,17	0,00	0,04	0,00	0,00	0,08	0,13	0,03	0,07	0,00	0,15	0,15	0,00	0,02	0,00	0,00	0,00	0,00	0,06	0,08
13/7	0,20	0,00	0,30	0,00	0,06	0,00	0,00	0,00	0,20	0,08	0,00	0,00	0,19	0,00	0,00	0,00	0,00	0,00	0,00	0,00	0,00	0,11
3/7	0,23	0,00	0,41	0,19	0,00	0,00	0,00	0,00	0,20	0,08	0,00	0,00	0,19	0,00	0,00	0,00	0,00	0,00	0,00	0,00	0,04	0,13
23/6	0,41	0,00	0,51	0,06	0,02	0,19	0,00	0,00	0,27	0,16	0,00	0,11	0,27	0,23	0,00	0,00	0,00	0,00	0,00	0,00	0,10	0,19
13/6	0,61	0,00	0,96	0,19	0,02	0,38	0,19	0,00	0,34	0,43	0,00	0,11	0,76	0,30	0,00	0,03	0,05	0,18	0,05	0,00	0,06	0,36
3/6	1,00	0,00	1,31	0,38	0,04	0,57	0,37	0,16	1,12	0,67	0,52	0,22	0,86	0,23	0,64	0,07	0,00	0,00	0,25	0,06	0,14	0,58
24/5	1,71	0,79	1,97	1,15	0,22	0,95	0,74	0,08	1,87	1,02	0,85	0,22	1,03	0,23	0,64	0,14	0,05	0,18	0,42	0,18	0,18	0,91
14/5	2,64	0,00	2,96	2,24	0,53	1,34	1,67	0,16	2,74	1,82	1,17	0,11	1,34	0,45	0,32	0,33	0,10	0,18	0,59	0,60	0,24	1,41
4/5	3,67	1,58	5,31	4,60	2,06	1,91	3,16	0,33	4,47	2,86	2,86	1,46										



**casì di positività dall'inizio dell'epidemia (cumulati)**

Le 25 province con il maggior numero di casi			Le 25 province con la maggiore densità di casi / 100.000 abitanti			
30 novembre 2020			30 novembre 2020			
	numero	% cumul		densità		
1	Milano	152.125	9,7%	1	Aosta	5.066
2	Napoli	96.485	15,8%	2	Monza e della Brianza	4.932
3	Torino	89.234	21,5%	3	Varese	4.844
4	Roma	88.741	27,1%	4	Milano	4.727
5	Varese	43.113	29,9%	5	Como	4.608
6	Monza e della Brianza	42.856	32,6%	6	Bolzano	4.535
7	Brescia	34.225	34,8%	7	Belluno	4.176
8	Genova	30.761	36,7%	8	Piacenza	4.166
9	Caserta	29.101	38,6%	9	Torino	3.917
10	Firenze	29.053	40,4%	10	Cuneo	3.901
11	Treviso	28.140	42,2%	11	Lodi	3.853
12	Padova	27.671	43,9%	12	Vercelli	3.664
13	Como	27.654	45,7%	13	Pavia	3.629
14	Verona	27.264	47,4%	14	Genova	3.619
15	Bologna	26.749	49,1%	15	Sondrio	3.613
16	Vicenza	25.962	50,8%	16	Asti	3.586
17	Bergamo	25.001	52,4%	17	Cremona	3.567
18	Bolzano	23.777	53,9%	18	Prato	3.556
19	Cuneo	22.980	55,4%	19	Novara	3.486
20	Modena	21.953	56,7%	20	Verbanò-Cusio-Ossola	3.447
21	Venezia	21.253	58,1%	21	Alessandria	3.395
22	Bari	20.839	59,4%	22	Pisa	3.381
23	Pavia	19.859	60,7%	23	Reggio nell'Emilia	3.333
24	Salerno	19.538	61,9%	24	Massa Carrara	3.315
25	Palermo	18.683	63,1%	25	Lecco	3.312

Le prime 25 province per numero di casi = 63,1% di tutti i casi italiani

La tabella a destra mostra invece la densità dei casi (per 100.000 abitanti)

(Casi cumulati dall'inizio dell'epidemia)

**casì di positività degli ultimi 10 giorni (incidenti)**

Le 25 province con il maggior numero di casi			Le 25 province con la maggiore densità di casi / 100.000 abitanti			casì ultimi 10 gg / totali	
ultimi 10 giorni			ultimi 10 giorni				
	numero	% cumul		densità			
1	Milano	18.256	7,2%	1	Belluno	843,6	12%
2	Roma	17.450	14,1%	2	Varese	769,1	18%
3	Napoli	15.767	20,4%	3	Udine	760,7	18%
4	Torino	10.941	24,7%	4	Cuneo	736,2	12%
5	Varese	6.845	27,4%	5	Como	732,1	16%
6	Vicenza	5.715	29,7%	6	Gorizia	726,0	13%
7	Padova	5.664	31,9%	7	Bolzano	698,1	17%
8	Monza e della Brianza	5.498	34,1%	8	Vicenza	660,6	18%
9	Treviso	5.294	36,2%	9	Rimini	643,7	18%
10	Verona	5.283	38,3%	10	Verbanò-Cusio-Ossola	634,5	18%
11	Bologna	4.979	40,2%	11	Monza e della Brianza	632,8	18%
12	Bari	4.858	42,2%	12	Nuoro	615,0	18%
13	Venezia	4.554	44,0%	13	Modena	612,1	16%
14	Como	4.394	45,7%	14	Padova	605,0	16%
15	Caserta	4.385	47,4%	15	Treviso	597,5	16%
16	Cuneo	4.337	49,2%	16	Sondrio	582,6	17%
17	Modena	4.290	50,9%	17	Verona	573,3	17%
18	Catania	4.174	52,5%	18	Milano	567,3	18%
19	Udine	4.043	54,1%	19	Piacenza	561,8	18%
20	Palermo	4.013	55,7%	20	Trieste	560,3	18%
21	Salerno	3.970	57,3%	21	Novara	557,1	19%
22	Bolzano	3.660	58,7%	22	Asti	556,1	18%
23	Firenze	3.389	60,1%	23	Reggio nell'Emilia	549,7	17%
24	Brescia	3.271	61,3%	24	Vercelli	533,2	17%
25	Foggia	3.153	62,6%	25	Venezia	533,1	17%

Le prime 25 province per numero di casi = 62,6% di tutti i casi italiani

La tabella a destra mostra invece la densità dei casi (per 100.000 abitanti)

(Casi incidenti negli ultimi 10 giorni)

**NOTE della Protezione Civile (solo le più recenti)**

29/11/2020	La Regione Emilia Romagna segnala che in seguito a verifica sui dati comunicati nei giorni passati sono stati eliminati 2 casi in quanto giudicati non casi COVID-19.
28/11/2020	La Regione Abruzzo segnala che è stato sottratto un positivo del 27/11/2020 in quanto duplicato. La Regione Emilia Romagna segnala che in seguito a verifica sui dati comunicati nei giorni passati sono stati eliminati 7 casi, in quanto giudicati non casi COVID-19, e 1 decesso in quanto precedentemente erroneamente trasmesso. La Regione Friuli Venezia Giulia segnala che a seguito del rilascio da parte di Insiel S.p.A. del portale per l'inserimento degli esiti dei tamponi molecolari eseguiti presso laboratori privati, si è resa necessaria l'integrazione con la base dati relativa ai tamponi molecolari processati presso laboratori del SSR. Pertanto, i dati comunicati in data odierna comprendono una quota di dato corrente (relativo alla settimana 23-29 novembre) ed una quota di dato progressivo (1 ottobre-22 novembre), come di seguito specificato: Nuovi casi positivi 1432. Dato corrente 1184 (946 da laboratori SSR e 238 da laboratori privati). Dato progressivo 248 (laboratori privati). Incremento persone testate: 6029. Dato corrente 4432 (2276 da laboratori SSR e 2156 da laboratori privati). Dato progressivo 1597 (laboratori privati). Incremento tamponi: 15001. Dato corrente 9453 (7030 da laboratori SSR e 2423 da laboratori privati). Dato progressivo 5548 (laboratori privati)
27/11/2020	"La Regione Basilicata comunica che da un ricalcolo dei casi positivi del 26 novembre, sono stati detratti 9 casi erroneamente conteggiati. La Regione Emilia Romagna comunica che in seguito a verifica sui dati comunicati nei giorni passati è stato eliminato 1 caso in quanto giudicato non caso COVID-19. La Regione Abruzzo comunica che un caso positivo dei giorni precedenti è in corso di definizione.
26/11/2020	La Regione Basilicata comunica che il dato sui casi guariti è in corso di verifica e il numero totale dei decessi comprende 1 paziente residente in altra regione con diagnosi e decesso avvenuto in struttura ospedaliera della regione Basilicata. La Regione Emilia Romagna comunica che in seguito a verifica sui dati comunicati nei giorni passati sono stati eliminati 2 casi in quanto giudicati non casi COVID-19. La Regione Friuli Venezia Giulia comunica che i casi di oggi riportano 104 positività da laboratori privati nel periodo 11-24 novembre.
25/11/2020	La Regione Emilia-Romagna segnala che in seguito a verifica sui dati comunicati nei giorni passati è stato eliminato 1 caso in quanto giudicato non caso COVID-19.
24/11/2020	La Regione Abruzzo comunica che dal totale dei casi positivi sono stati sottratti 2 casi del giorno 23/11 in quanto non pazienti COVID. La Regione Basilicata comunica che il numero odierno dei decessi (16) è riferito a più giornate dal 19 al 24 novembre. La Regione Emilia Romagna comunica che in seguito a verifica sui dati comunicati nei giorni passati sono stati eliminati 3 casi in quanto giudicati non casi COVID-19. La Regione Friuli Venezia Giulia comunica che i nuovi casi di oggi includono 117 casi positivi registrati dai laboratori privati dal 21 ottobre al 21 novembre
23/11/2020	La Regione Emilia Romagna comunica che in seguito a verifica sui dati comunicati nei giorni passati sono stati eliminati 3 casi in quanto giudicati non casi COVID-19. La Regione Friuli Venezia Giulia comunica che i nuovi casi di oggi comprendono 70 positività rilevate da laboratori privati nel periodo 9-21 novembre
22/11/2020	La Regione Friuli Venezia Giulia comunica che i nuovi casi di oggi includono 109 casi da laboratori privati di cui 67 compresi nel periodo dal 4 al 18 novembre.
21/11/2020	La Regione Abruzzo comunica che in data odierna sono stati conteggiati 26 decessi avvenuti nelle settimane precedenti e non ancora comunicati. La Regione Emilia Romagna comunica che in seguito a verifica sui dati comunicati nei giorni passati sono stati eliminati 3 casi in quanto giudicati non casi COVID-19. La Regione Basilicata comunica che è in corso di revisione il dati sui totale casi testati e sul totale tamponi effettuati. La Regione Friuli Venezia Giulia
20/11/2020	La Regione Emilia Romagna comunica che in seguito a verifica sui dati comunicati nei giorni passati sono stati eliminati 3 casi in quanto giudicati non casi COVID-19. La Regione Friuli Venezia Giulia comunica che i nuovi casi di oggi includono 85 casi registrati dai laboratori privati fra il 29 ottobre e il 14 novembre.
19/11/2020	La Regione Friuli Venezia Giulia comunica che a seguito delle comunicazioni pervenute dai laboratori privati, i nuovi casi includono 196 positività comprese nel periodo dal 28 ottobre al 15 novembre. La Regione Piemonte comunica che il numero dei tamponi odierno è sensibilmente superiore alla media giornaliera di tamponi effettuati in Piemonte perché include il caricamento di una quota di dati relativa agli screening effettuati nei giorni scorsi all'interno
18/11/2020	La Regione Friuli Venezia Giulia comunica che nei dati odierni sono inclusi 54 casi positivi censiti dal 28 ottobre al 12 novembre e recuperati dal flusso informativo proveniente dai laboratori privati. La Regione Emilia Romagna comunica che in seguito a verifica sui dati comunicati nei giorni passati sono stati eliminati 2 casi in quanto giudicati non casi COVID-19. La Regione Calabria comunica che il numero dei tamponi di oggi comprende tamponi eseguiti
16/11/2020	La Regione Abruzzo comunica che dal totale dei positivi è stato eliminato 1 caso in quanto non paziente COVID; La Regione Emilia Romagna comunica che in seguito a verifica sui dati comunicati nei giorni passati è stato eliminato 1 caso in quanto giudicato non caso COVID-19.
15/11/2020	La Regione ABRUZZO segnala che dal totale dei positivi è stato eliminato 1 caso del 14/11/2020 in quanto duplicato. La regione EMILIA ROMAGNA segnala che in seguito a verifica sui dati comunicati nei giorni passati è stato eliminato 1 caso in quanto giudicato non caso COVID-19. La regione UMBRIA segnala che nel computo dei ricoverati in T.I. è considerato un caso trasferito da altra Regione, non considerato quindi dalla Regione Umbria come nuovo.
14/11/2020	La regione BASILICATA segnala che i totali tamponi effettuati/casi testati e i totali dei casi positivi sono in corso di revisione. La regione Emilia Romagna segnala che in seguito a verifica sui dati comunicati nei giorni passati sono stati eliminati 6 casi in quanto giudicati non casi COVID-19.
12/11/2020	La Regione Emilia Romagna comunica che in seguito a verifica sui dati comunicati nei giorni passati è stato eliminato 1 caso in quanto giudicato non caso COVID-19.
10/11/2020	La Regione Abruzzo segnala che sono stati conteggiati anche 21 decessi delle scorse 3 settimane, comunicati oggi dalla ASL 201 ed il cui dettaglio è stato inserito oggi nel portale ISS. Oggi è stato sottratto 1 caso dal totale dei positivi, a seguito di controlli sui dati anagrafici. La Regione Emilia Romagna segnala che in seguito a verifica sui dati comunicati nei giorni passati sono stati eliminati 7 casi in quanto giudicati non casi COVID-19.
09/11/2020	La Regione Abruzzo comunica che dal totale dei casi positivi è stato eliminato 1 caso in quanto duplicato; La Regione Emilia Romagna comunica che in seguito a verifica sui dati comunicati nei giorni passati è stato eliminato 1 caso in quanto giudicato non caso COVID-19.
08/11/2020	La Regione Abruzzo comunica che dal totale dei casi positivi è stato eliminato 1 caso in quanto paziente non covid; La Regione Emilia Romagna comunica che in seguito a verifica sui dati comunicati nei giorni passati è stato eliminato 1 caso in quanto giudicato non caso COVID-19.
07/11/2020	La Regione Emilia Romagna comunica che in seguito a verifica sui dati comunicati nei giorni passati è stato eliminato 1 caso in quanto giudicato non caso COVID-19; La Regione Abruzzo comunica che dal totale dei casi positivi è stato eliminato 1 caso in quanto duplicato.
06/11/2020	La Regione Abruzzo comunica che dal totale dei casi positivi sono stati eliminati 3 casi del 05/11/2020 in quanto duplicati e un caso in quanto già in carico ad altra regione. La Regione Emilia Romagna comunica che in seguito a verifica sui dati comunicati nei giorni passati sono stati eliminati 3 casi in quanto giudicati non casi COVID-19.
05/11/2020	La Regione Emilia Romagna comunica che in seguito a verifica sui dati sono stati eliminati 3 casi in quanto giudicati non casi COVID-19. La Regione Calabria comunica che il numero dei decessi a ieri era 124, e non 125. La Regione Toscana comunica che il numero dei decessi a ieri era 1445, e non 1461. Il numero dei decessi nel report è stato aggiornato correttamente.
04/11/2020	La Regione Campania comunica che nei dati di ieri, per mero errore materiale, sono stati aggiunti 45 posti di Terapia Intensiva in più. La Regione Emilia Romagna comunica che in seguito a verifica sui dati sono stati eliminati 2 casi in quanto giudicati non casi COVID-19. La Regione Calabria comunica che ieri c'è stato un aggiornamento del bollettino regionale, che riporta una modifica nella distribuzione dei casi ricoverati e terapie intensive. Tale modifica è stata
03/11/2020	La Regione Emilia Romagna comunica che in seguito a verifica sui dati sono stati eliminati 3 casi in quanto giudicati non casi COVID-19; La Regione Toscana comunica che un problema tecnico al sistema informativo della prevenzione ha determinato problemi di estrazione a scapito della completa attribuzione delle province. Nei dati di oggi vi sono quindi 373 nuovi casi con provincia in fase di verifica che si provvederà ad attribuire domani.
02/11/2020	La Regione Campania comunica che, in data odierna, i dati della Provincia di Benevento non sono pervenuti.
01/11/2020	La regione Emilia-Romagna segnala che in seguito a verifica sui dati sono stati eliminati 2 casi in quanto giudicati non casi COVID-19.
31/10/2020	La regione Emilia Romagna segnala che in seguito a verifica sui dati sono stati eliminati due casi in quanto giudicati non casi COVID-19