

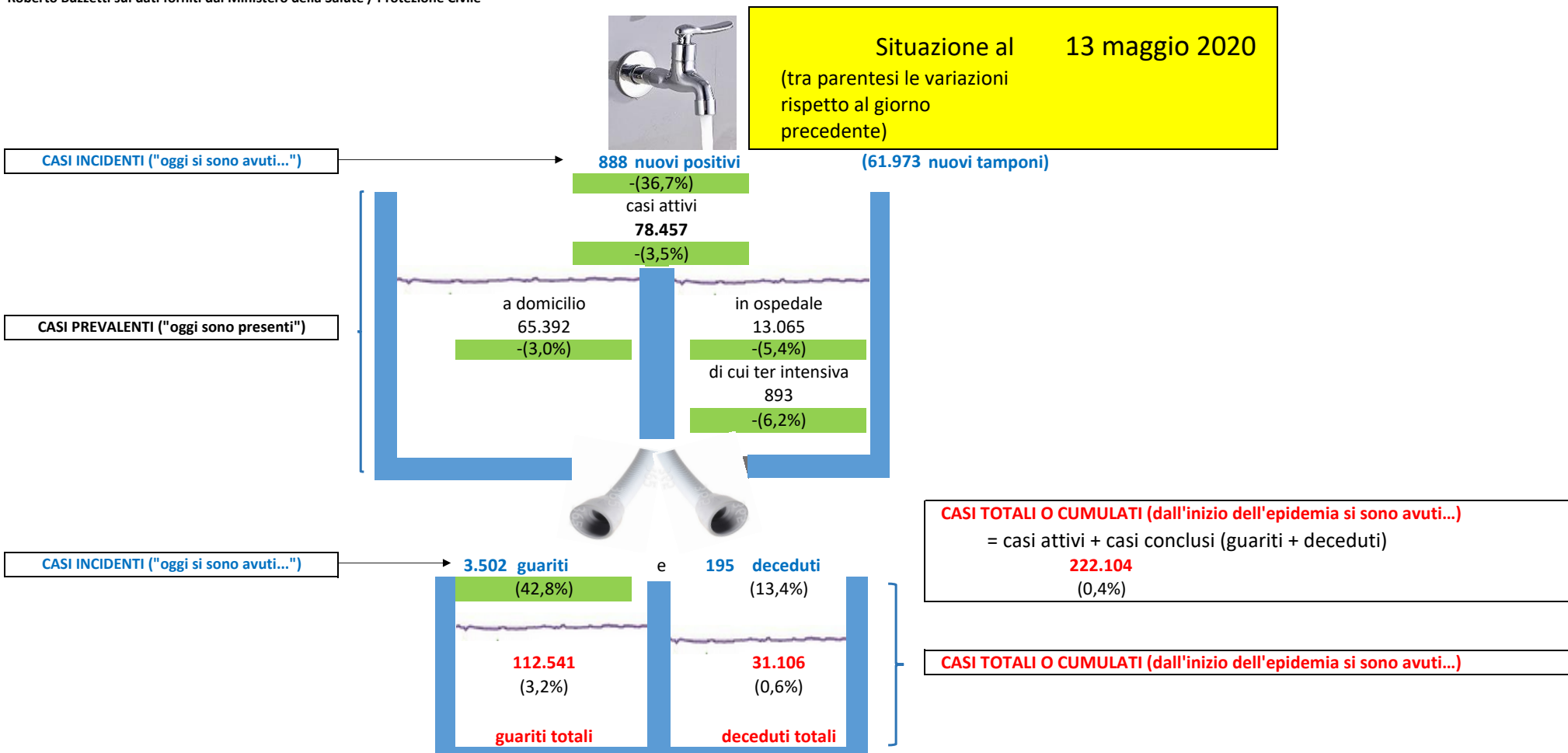
Tutti i dati presentati nelle tabelle e nei grafici seguenti sono frutto di elaborazioni da parte di Roberto Buzzetti sui dati forniti dalla Protezione Civile e si riferiscono all'epidemia di COVID-19_SARS in Italia

Per le Note della Protezione Civile: vedi alla fine del report

La tabella mostra i dati nazionali (ultime 3 settimane; dati disponibili dal 24 febbraio)

	20/4	21/4	22/4	23/4	24/4	25/4	26/4	27/4	28/4	29/4	30/4	1/5	2/5	3/5	4/5	5/5	6/5	7/5	8/5	9/5	10/5	11/5	12/5	13/5
nuovi positivi	2.256	2.729	3.370	2.646	3.021	2.357	2.324	1.739	2.091	2.086	1.872	1.965	1.900	1.389	1.221	1.075	1.444	1.401	1.327	1.083	802	744	1.402	888
nuovi guariti	1.822	2.723	2.943	3.033	2.922	2.622	1.808	1.696	2.317	2.311	4.693	2.304	1.665	1.740	1.225	2.352	8.014	3.031	2.747	4.008	2.155	1.401	2.452	3.502
nuovi deceduti	454	534	437	464	420	415	260	333	382	323	285	269	474	174	195	236	369	274	243	194	165	179	172	195
ricoverati con sintomi	24.906	24.134	23.805	22.871	22.068	21.533	21.372	20.353	19.723	19.210	18.149	17.569	17.357	17.242	16.823	16.270	15.769	15.174	14.636	13.834	13.618	13.539	12.865	12.172
terapia intensiva	2.573	2.471	2.384	2.267	2.173	2.102	2.009	1.956	1.863	1.795	1.694	1.578	1.539	1.501	1.479	1.427	1.333	1.311	1.168	1.034	1.027	999	952	893
totale ospedalizzati	27.479	26.605	26.189	25.138	24.241	23.635	23.381	22.309	21.586	21.005	19.843	19.147	18.896	18.743	18.302	17.697	17.102	16.485	15.804	14.868	14.645	14.538	13.817	13.065
isolamento domiciliare	80.758	81.104	81.510	81.710	82.286	82.212	82.722	83.504	83.619	83.652	81.708	81.796	81.808	81.436	81.678	80.770	74.426	73.139	72.157	69.974	68.679	67.950	67.449	65.392
totale casi attivi	108.237	107.709	107.699	106.848	106.527	105.847	106.103	105.813	105.205	104.657	101.551	100.943	100.704	100.179	99.980	98.467	91.528	89.624	87.961	84.842	83.324	82.488	81.266	78.457
dimessi guariti	48.877	51.600	54.543	57.576	60.498	63.120	64.928	66.624	68.941	71.252	75.945	78.249	79.914	81.654	82.879	85.231	93.245	96.276	99.023	103.031	105.186	106.587	109.039	112.541
deceduti	24.114	24.648	25.085	25.549	25.969	26.384	26.644	26.977	27.359	27.967	28.236	28.710	28.884	29.079	29.315	29.684	29.958	30.201	30.395	30.560	30.739	30.911	31.106	
CASI TOTALI	181.228	183.957	187.327	189.973	192.994	195.351	197.675	199.414	201.505	203.591	205.463	207.428	209.328	210.717	211.938	213.013	214.457	215.858	217.185	218.268	219.070	219.814	221.216	222.104
tamponi	1.398.024	1.450.150	1.513.251	1.579.909	1.642.356	1.707.743	1.757.659	1.789.662	1.846.934	1.910.761	1.979.217	2.053.425	2.108.837	2.153.772	2.191.403	2.246.666	2.310.929	2.381.288	2.445.063	2.514.234	2.565.912	2.606.652	2.673.655	2.735.628
nuovi tamponi	41.483	52.126	63.101	66.658	62.447	65.387	49.916	32.003	57.272	63.827	68.456	74.208	55.412	44.935	37.631	55.263	64.263	70.359	63.775	69.171	51.678	40.740	67.003	61.973

Roberto Buzzetti sui dati forniti dal Ministero della Salute / Protezione Civile



Stima dell'indice di Riproduzione (R_t), che indica il numero medio di contatti contagiati da un soggetto infetto

Indice di Riproduzione (R_t)

	20/4	21/4	22/4	23/4	24/4	25/4	26/4	27/4	28/4	29/4	30/4	1/5	2/5	3/5	4/5	5/5	6/5	7/5	8/5	9/5	10/5	11/5	12/5	13/5	
Abruzzo	1,01	0,99	0,91	0,66	0,69	0,46	0,35	0,50	0,48	0,57	0,81	0,81	0,68	1,07	1,07	1,33	0,90	0,98	0,81	0,58	0,45	0,50	-	-	
Basilicata	0,76	0,68	0,65	2,53	0,98	0,64	0,57	0,27	0,44	0,80	1,12	2,67	3,20	23,20	1,40	0,17	-0,16	-0,17	-0,49	-0,55	-1,07	-1,40	-	-	
Calabria	0,88	0,84	0,55	1,38	0,60	0,59	0,66	0,45	0,39	0,63	0,47	0,76	0,91	0,46	0,50	0,69	0,80	0,88	1,49	0,96	0,95	1,40	-	-	
Campania	0,67	0,91	0,91	0,96	0,85	0,67	0,54	0,49	0,60	0,62	0,79	0,85	0,63	0,83	0,74	0,83	0,84	0,83	0,76	0,77	1,04	0,85	-	-	
Emilia Romagna	0,92	0,86	0,74	0,78	0,86	0,79	0,82	0,88	0,88	0,94	1,01	0,93	0,82	0,68	0,60	0,54	0,55	0,59	0,66	0,75	0,75	0,72	-	-	
Friuli Venezia Giulia	0,59	0,48	0,55	0,64	0,85	1,49	0,97	0,96	0,88	0,99	0,55	0,55	0,49	0,44	0,66	0,60	0,57	0,75	0,82	1,01	0,94	0,80	-	-	
Lazio	0,65	0,55	0,58	0,75	0,89	1,09	1,11	1,04	0,95	0,87	0,86	0,82	0,75	0,78	0,92	0,77	0,84	0,99	0,83	0,65	0,63	0,55	-	-	
Liguria	0,99	1,21	0,87	0,80	1,01	0,94	1,11	1,14	1,03	0,90	0,90	0,78	0,71	0,76	0,70	0,49	0,62	0,62	0,72	0,94	0,61	0,53	-	-	
Lombardia	1,04	0,94	0,98	1,03	1,04	0,95	0,85	0,72	0,75	0,75	0,85	0,82	0,75	0,81	0,78	0,93	1,07	1,05	1,09	0,85	0,88	0,79	-	-	
Marche	0,71	0,63	0,78	0,76	0,90	0,80	0,97	0,72	0,84	0,70	0,78	0,78	0,81	0,85	0,79	1,00	1,11	0,90	0,96	0,79	0,70	0,88	-	-	
Molise	1,00	1,00	0,40	0,49	0,86	0,64	2,08	1,33	0,48	0,27	0,33	0,32	0,64	1,20	0,80	0,80	5,20	12,27	55,20	21,07	16,20	2,28	-	-	
P.A. Bolzano	0,65	0,62	0,39	0,52	0,50	0,70	0,92	0,66	0,51	0,58	0,51	0,72	0,88	0,52	0,38	0,37	0,61	0,90	1,54	2,90	1,00	0,80	-	-	
P.A. Trento	0,86	0,82	0,63	0,67	0,94	1,30	1,22	1,26	0,99	0,77	0,56	0,71	0,65	0,52	0,86	0,52	0,17	0,19	0,21	0,14	0,44	0,80	-	-	
Piemonte	0,88	0,77	0,78	1,10	1,07	0,83	0,89	0,66	0,60	0,72	0,85	0,97	0,98	0,81	0,63	0,44	0,48	0,56	0,65	0,88	0,86	0,74	-	-	
Puglia	1,23	1,18	0,82	0,89	0,88	0,57	0,36	0,38	0,44	0,55	1,18	1,33	0,85	0,63	0,55	0,59	0,78	1,31	1,61	1,66	0,73	0,71	-	-	
Sardegna	1,10	0,75	0,62	0,54	0,61	0,59	0,64	0,91	0,55	0,80	0,88	0,97	1,14	1,23	0,16	0,24	0,30	0,62	3,52	4,80	3,20	0,92	-	-	
Sicilia	1,24	1,19	1,16	1,16	0,84	0,77	0,74	0,57	0,63	0,65	0,64	0,69	0,77	0,73	0,64	0,65	0,49	0,52	0,66	0,68	0,92	0,92	-	-	
Toscana	0,66	0,61	0,57	0,72	0,88	0,83	0,88	0,90	0,65	0,53	0,69	0,75	0,89	1,09	0,64	0,43	0,47	0,46	0,62	0,79	0,79	0,72	-	-	
Umbria	0,94	0,63	0,46	0,68	0,75	0,80	0,97	1,60	1,60	1,82	2,40	0,75	0,10	0,27	0,38	0,59	3,20	5,20	1,26	0,64	1,02	0,87	-	-	
Valle d'Aosta	1,24	0,15	0,07	0,08	0,10	0,58	2,30	1,60	3,20	1,96	1,33	0,97	0,63	0,55	0,47	0,66	0,40	0,48	1,12	0,96	1,00	1,20	-	-	
Veneto	0,97	0,75	0,79	0,89	0,83	0,64	0,70	0,43	0,46	0,68	0,74	1,02	1,01	0,72	0,43	0,59	0,51	0,49	0,58	0,84	0,82	0,78	0,64	-	-
ITALIA	0,92	0,84	0,81	0,92	0,95	0,85	0,84	0,72	0,71	0,75	0,84	0,87	0,81	0,78	0,70	0,67	0,73	0,78	0,87	0,84	0,83	0,75	-	-	

Roberto Buzzetti sui dati forniti dal Ministero della Salute / Protezione Civile

Metodo:

tratto da: Cesare Cislighi. "Un cruscotto per monitorare l'evoluzione dell'epidemia"

<https://www.scienzainrete.it/articolo/cruscotto-monitorare-levoluzione-dellepidemia/cesare-cislighi/2020-04-09>

"Una stima semplice dell'indice di replicazione (R_t)"

"La serie delle frequenze nei nuovi casi viene "lisciata" con una media mobile centrata a 5 elementi. Questo determina un ritardo della stima dell'indice a due giorni precedenti l'ultimo con dati disponibili.

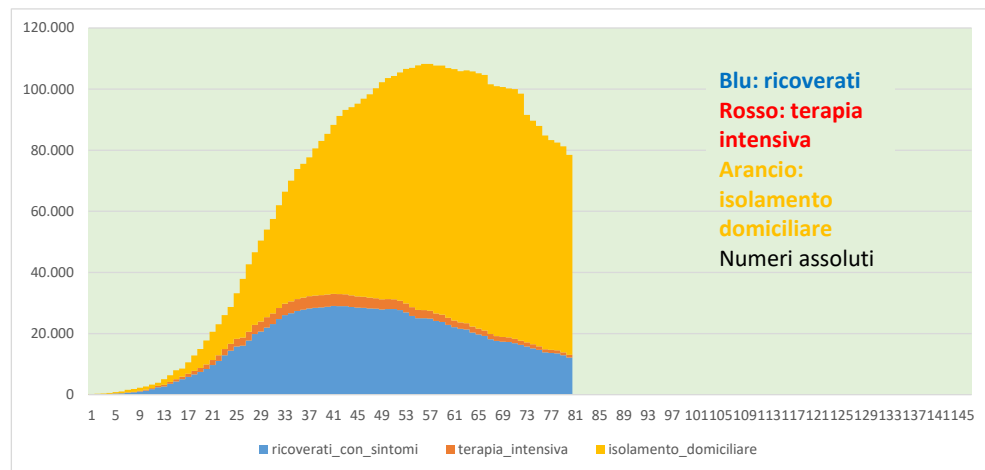
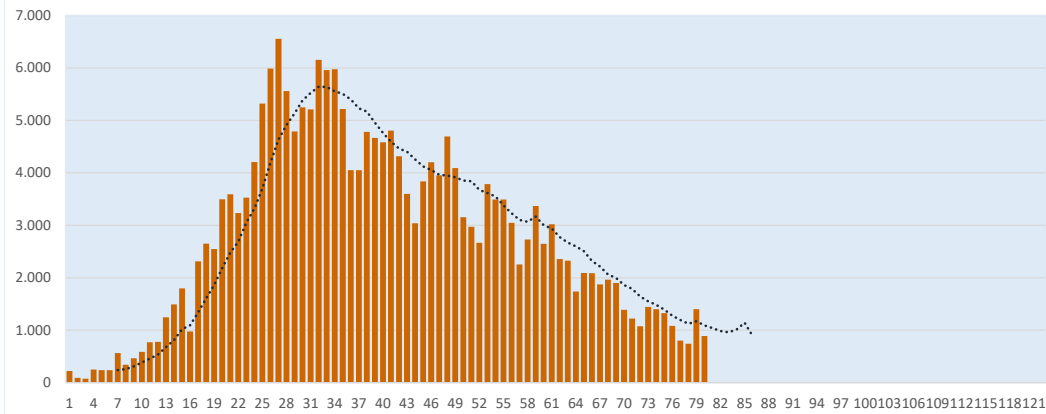
Vengono poi calcolati dei semplici rapporti tra la media mobile centrata su ciascun giorno e la media mobile centrata su 3, 4, 5 e 6 giorni precedenti.

Considerando che la stima della replicazione di un caso dovrebbe avvenire dopo un periodo di incubazione stimato mediamente di 4,5 giorni,

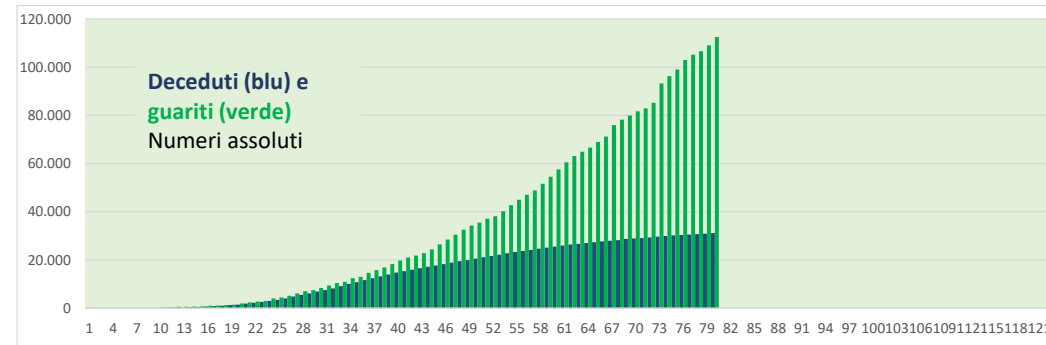
la stima dell' R_t più corretta dovrebbe situarsi tra i rapporti calcolati a 4 e a 5 giorni antecedenti"

ITALIA

Nuovi casi (e media mobile 7 gg)



Deceduti (blu) e guariti (verde) Numeri assoluti



Variazione percentuale di casi e decessi, per regione. Confronto tra la variazione odierna e la variazione media giornaliera dell'ultima settimana.

13-mag	decessi			casi		
	oggi	7 gg	diff	oggi	7 gg	diff
Abruzzo	1,4%	1,4%	-0,02%	0,4%	0,4%	0,01%
Basilicata	0,0%	1,1%	-1,11%	0,5%	-0,4%	0,88%
Calabria	0,0%	0,6%	-0,63%	0,2%	0,2%	-0,05%
Campania	0,3%	0,7%	-0,42%	0,3%	0,3%	0,02%
Emilia Romagna	0,5%	0,6%	-0,12%	0,2%	0,3%	-0,14%
Friuli Venezia Giulia	1,0%	0,5%	0,50%	0,3%	0,3%	-0,03%
Lazio	1,9%	1,0%	0,94%	0,5%	0,5%	0,01%
Liguria	1,0%	0,8%	0,20%	0,8%	0,6%	0,13%
Lombardia	0,5%	0,6%	-0,10%	0,5%	0,7%	-0,22%
Marche	0,2%	0,4%	-0,21%	0,3%	0,4%	-0,06%
Molise	0,0%	0,0%		3,9%	4,0%	-0,15%
P.A. Bolzano	0,0%	0,2%	-0,20%	0,1%	0,2%	-0,06%
P.A. Trento	0,2%	0,3%	-0,07%	0,2%	0,1%	0,10%
Piemonte	0,9%	0,9%	0,02%	0,6%	0,6%	0,02%
Puglia	0,9%	0,7%	0,17%	0,3%	0,5%	-0,26%
Sardegna	0,0%	0,1%	-0,12%	0,1%	0,3%	-0,20%
Sicilia	0,4%	0,7%	-0,29%	0,3%	0,3%	0,01%
Toscana	0,5%	1,0%	-0,48%	0,3%	0,3%	0,02%
Umbria	1,4%	0,4%	1,01%	0,0%	0,2%	-0,15%
Valle d'Aosta	0,7%	0,2%	0,51%	0,3%	0,2%	0,05%
Veneto	1,5%	1,3%	0,28%	0,2%	0,3%	-0,09%
ITALIA	0,6%	0,7%	-0,04%	0,4%	0,5%	-0,10%

Roberto Buzzetti sui dati forniti dal Ministero della Salute / Protezione Civile

Indici giornalieri

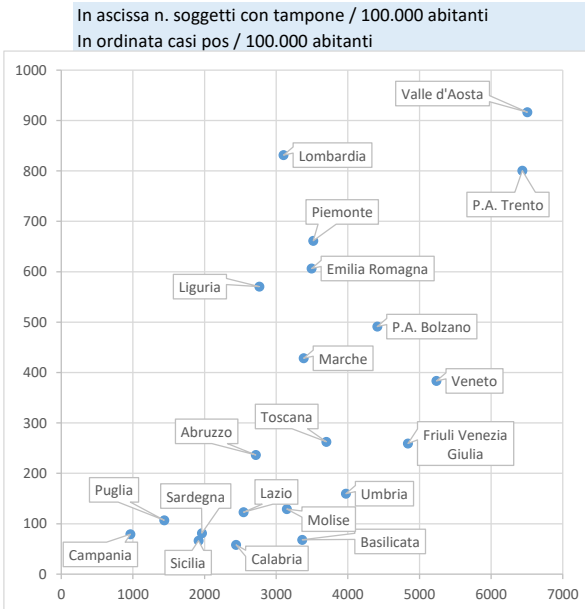
Blu: casi incidenti (o variazioni)

Nero: casi prevalenti (presenti nel giorno)

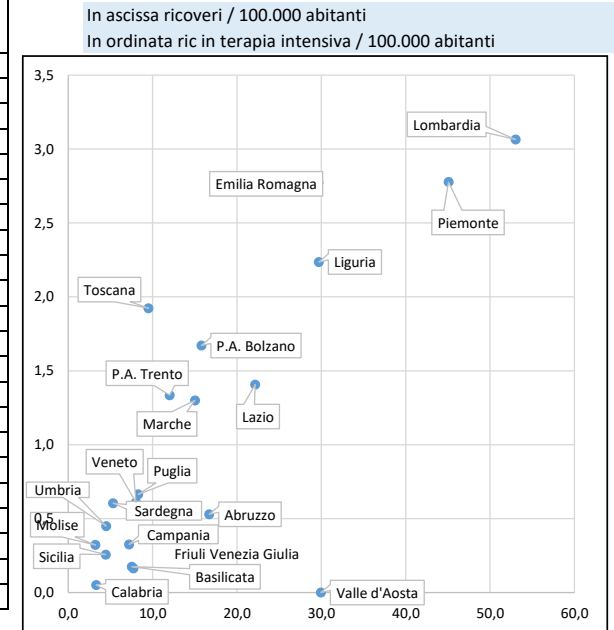
Rosso: casi cumulati dall'inizio dell'epidemia

13 maggio 2020	nuovi positivi	variaz rispetto al gg precedenti	nuovi guariti	variaz rispetto al gg precedenti	nuovi deceduti	variaz rispetto al gg precedenti	ricoverati con sintomi	variaz rispetto al gg precedenti	terapia intensiva	variaz rispetto al gg precedenti	totale ospedalizzati	variaz rispetto al gg precedenti	isolamento domiciliare	variaz rispetto al gg precedenti	totale casi attivi	variaz rispetto al gg precedenti	dimessi guariti	deceduti	CASI TOTALI	tamponi	nuovi tamponi	soggetti con tampone
Abruzzo	12	(+4)	66	(+1)	5	(+1)	214	(-8)	7	(-1)	221	(-9)	1.268	(-50)	1.489	(-59)	1.263	375	3.127	51.361	(+1066)	35.898
Basilicata	2	(+1)	11	(+8)	0	(0)	42	(-5)	1	(0)	43	(-5)	88	(-4)	131	(-9)	231	27	389	19.678	(+578)	19.186
Calabria	2	(-2)	19	(+15)	0	(0)	64	(-1)	1	(0)	65	(-1)	486	(-16)	551	(-17)	496	93	1.140	49.787	(+1367)	47.960
Campania	15	(+2)	76	(+32)	1	(0)	402	(-12)	19	(-1)	421	(-13)	1.394	(-49)	1.815	(-62)	2.421	394	4.630	124.370	(+3117)	56.390
Emilia Romagna	50	(-3)	329	(+55)	20	(+2)	1.165	(-219)	123	(-13)	1.288	(-232)	5.214	(-67)	6.502	(-299)	16.572	3.905	26.979	243.883	(+4705)	155.476
Friuli Venezia Giulia	8	(-2)	27	(-11)	3	(+2)	92	(-4)	2	(0)	94	(-4)	685	(-18)	779	(-22)	2.061	316	3.156	94.600	(+1549)	58.936
Lazio	38	(+16)	65	(+26)	11	(+7)	1.224	(-34)	83	(-1)	1.307	(-35)	2.928	(-3)	4.235	(-38)	2.438	577	7.250	188.632	(+3547)	150.097
Liguria	67	(+36)	115	(+27)	13	(+5)	430	(-17)	35	(0)	465	(-17)	2.253	(-44)	2.718	(-61)	4.898	1.314	8.930	72.174	(+2015)	43.272
Lombardia	394	(-639)	968	(+261)	69	(+7)	5.007	(-215)	307	(-15)	5.314	(-230)	24.718	(-413)	30.032	(-643)	38.081	15.185	83.298	524.163	(+10919)	310.896
Marche	20	(-5)	213	(+174)	2	(-3)	211	(-19)	20	(-4)	231	(-23)	2.782	(-172)	3.013	(-195)	2.604	971	6.588	80.850	(+1436)	52.041
Molise	15	(+12)	10	(+4)	0	(0)	9	(-4)	1	(0)	10	(-4)	221	(+9)	231	(+5)	148	22	401	10.062	(+81)	9.773
P.A. Bolzano	3	(+3)	27	(+17)	0	(0)	56	(0)	7	(0)	63	(0)	350	(-24)	413	(-24)	1.872	290	2.575	51.181	(+800)	23.120
P.A. Trento	9	(+3)	102	(+30)	1	(-1)	76	(-4)	9	(0)	85	(-4)	488	(-90)	573	(-94)	3.293	446	4.312	57.997	(+2663)	34.662
Piemonte	169	(+56)	830	(+591)	32	(+4)	1.858	(-42)	122	(-14)	1.980	(-56)	10.511	(-637)	12.491	(-693)	13.107	3.460	29.058	224.788	(+6717)	154.504
Puglia	11	(+1)	106	(-22)	4	(-1)	310	(-24)	27	(-4)	337	(-28)	1.985	(-71)	2.322	(-99)	1.566	460	4.348	83.713	(+2221)	58.383
Sardegna	1	(0)	16	(+10)	0	(0)	78	(+1)	10	(-1)	88	(0)	403	(-15)	491	(-15)	734	120	1.345	36.710	(+1234)	32.449
Sicilia	11	(+7)	32	(-119)	1	(-3)	212	(-22)	13	(-2)	225	(-24)	1.664	(+2)	1.889	(-22)	1.203	262	3.354	107.991	(+2974)	96.860
Toscana	27	(+12)	300	(+62)	5	(-4)	284	(-23)	72	(0)	356	(-23)	3.207	(-255)	3.563	(-278)	5.302	964	9.829	189.026	(+4175)	138.465
Umbria	0	(-7)	2	(-4)	1	(+1)	36	(-5)	4	(0)	40	(-5)	66	(+2)	106	(-3)	1.241	72	1.419	50.731	(+1482)	35.313
Valle d'Aosta	3	(+1)	13	(+9)	1	(0)	38	(-7)	0	(0)	38	(-7)	55	(-4)	93	(-11)	929	141	1.163	10.777	(+362)	8.254
Veneto	31	(-10)	175	(-116)	26	(+6)	364	(-29)	30	(-3)	394	(-32)	4.626	(-138)	5.020	(-170)	12.081	1.712	18.813	463.154	(+8965)	257.017
ITALIA	888	(-514)	3.502	(+1050)	195	(+23)	12.172	(-693)	893	(-59)	13.065	(-752)	65.392	(-2057)	78.457	(-2809)	112.541	31.106	222.104	2.735.628	(+61973)	1.778.952

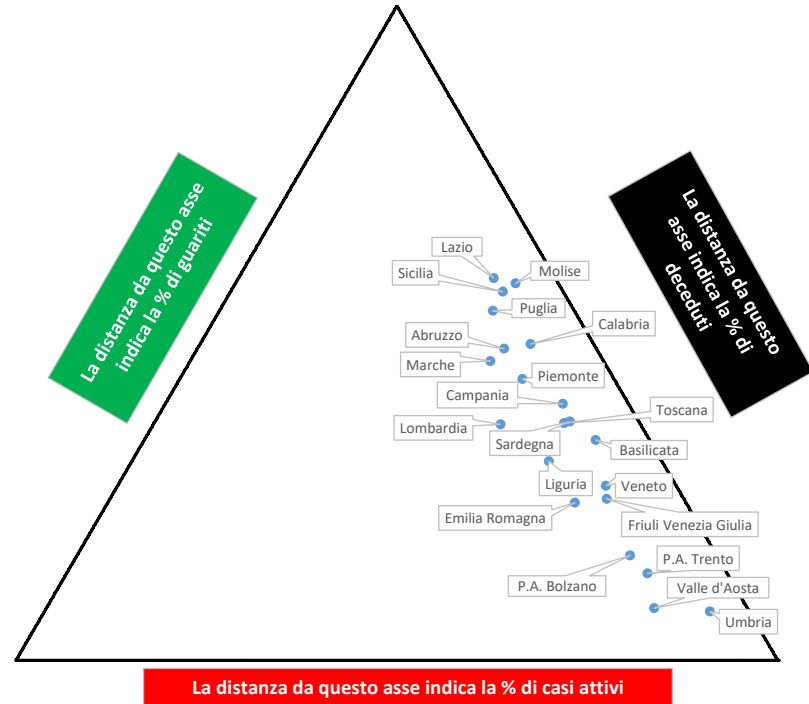
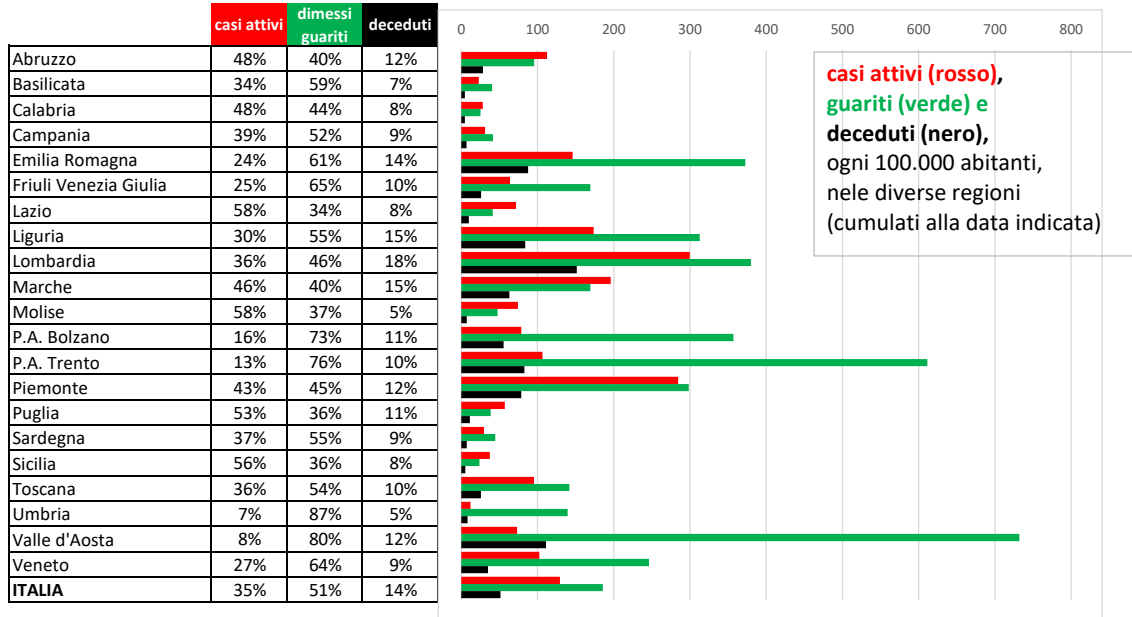
	C - casi totali	T - sogg con tamp	C / T
Abruzzo	236	2715	8,7%
Basilicata	68	3364	2,0%
Calabria	58	2441	2,4%
Campania	79	966	8,2%
Emilia Romagna	606	3495	17,4%
Friuli Venezia Giulia	259	4839	5,4%
Lazio	123	2545	4,8%
Liguria	570	2764	20,6%
Lombardia	831	3103	26,8%
Marche	428	3384	12,7%
Molise	129	3148	4,1%
P.A. Bolzano	491	4410	11,1%
P.A. Trento	801	6436	12,4%
Piemonte	662	3517	18,8%
Puglia	107	1437	7,4%
Sardegna	81	1963	4,1%
Sicilia	66	1916	3,5%
Toscana	263	3700	7,1%
Umbria	160	3973	4,0%
Valle d'Aosta	917	6505	14,1%
Veneto	383	5237	7,3%
ITALIA	367	2936	12,5%



	H - ricoveri totali	TI - in ter intens	TI / H
Abruzzo	16,7	0,5	3,2%
Basilicata	7,5	0,2	2,3%
Calabria	3,3	0,1	1,5%
Campania	7,2	0,3	4,5%
Emilia Romagna	29,0	2,8	9,5%
Friuli Venezia Giulia	7,7	0,2	2,1%
Lazio	22,2	1,4	6,4%
Liguria	29,7	2,2	7,5%
Lombardia	53,0	3,1	5,8%
Marche	15,0	1,3	8,7%
Molise	3,2	0,3	10,0%
P.A. Bolzano	12,0	1,3	11,1%
P.A. Trento	15,8	1,7	10,6%
Piemonte	45,1	2,8	6,2%
Puglia	8,3	0,7	8,0%
Sardegna	5,3	0,6	11,4%
Sicilia	4,4	0,3	5,8%
Toscana	9,5	1,9	20,2%
Umbria	4,5	0,4	10,0%
Valle d'Aosta	29,9	0,0	0,0%
Veneto	8,0	0,6	7,6%
ITALIA	21,6	1,5	6,8%



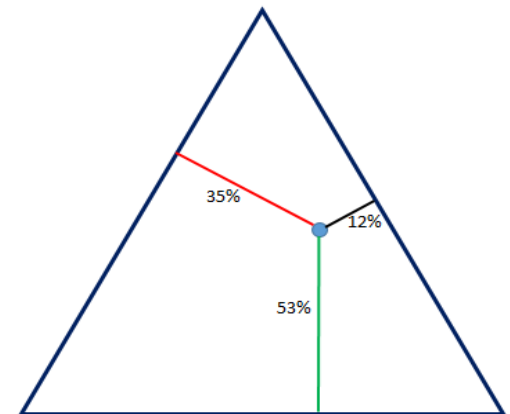
Regioni, al: 13 maggio 2020



Questo tipo di rappresentazione grafica permette di apprezzare le % di casi attivi (rosso), di guariti (verde) e di deceduti (nero), come distanza dai rispettivi assi. Nell'esempio qui a destra, 35% di casi attivi, 53% di guariti, 12% di deceduti

In alto a destra, le regioni alla data di oggi

Qui a sinistra, l'Italia nei diversi momenti, a distanza di una settimana l'uno dall'altro



Le 25 province con il maggior numero di casi			% cumul	
13 maggio 2020				
	numero	densità		
1	Milano	21.731	675	9,9%
2	Torino	14.719	646	16,7%
3	Brescia	13.842	1.097	23,0%
4	Bergamo	12.318	1.110	28,6%
5	Cremona	6.273	1.745	31,5%
6	Roma	5.291	122	33,9%
7	Monza e della Brianza	5.141	592	36,2%
8	Genova	5.122	603	38,6%
9	Verona	4.967	539	40,8%
10	Reggio nell'Emilia	4.859	913	43,1%
11	Pavia	4.849	886	45,3%
12	Bologna	4.826	478	47,5%
13	Piacenza	4.391	1.531	49,5%
14	Trento	4.312	801	51,5%
15	Padova	3.904	417	53,2%
16	Modena	3.837	547	55,0%
17	Alessandria	3.755	880	56,7%
18	Como	3.556	592	58,3%
19	Firenze	3.340	329	59,9%
20	Parma	3.317	739	61,4%
21	Varese	3.302	371	62,9%
22	Lodi	3.301	1.439	64,4%
23	Mantova	3.266	792	65,9%
24	Vicenza	2.789	322	67,2%
25	Pesaro e Urbino	2.705	750	68,4%

Le 25 province con la maggiore densità (numero di casi/ 100.000 abitanti)			
13 maggio 2020			
		numero	densità
1	Cremona	6.273	1.745
2	Piacenza	4.391	1.531
3	Lodi	3.301	1.439
4	Bergamo	12.318	1.110
5	Brescia	13.842	1.097
6	Aosta	1.163	917
7	Reggio nell'Emilia	4.859	913
8	Pavia	4.849	886
9	Alessandria	3.755	880
10	Trento	4.312	801
11	Mantova	3.266	792
12	Asti	1.699	784
13	Lecco	2.583	761
14	Pesaro e Urbino	2.705	750
15	Parma	3.317	739
16	Sondrio	1.321	728
17	Vercelli	1.211	697
18	Verbano-Cusio-Ossola	1.098	688
19	Novara	2.528	683
20	Milano	21.731	675
21	Imperia	1.445	672
22	Torino	14.719	646
23	Rimini	2.079	617
24	Genova	5.122	603
25	Como	3.556	592

Le prime 25 province per numero di casi = 68% di tutti i casi italiani
 La tabella a destra mostra invece la densità dei casi (per 100.000 abitanti)
 (Casi cumulati dall'inizio dell'epidemia)

Roberto Buzzetti sui dati forniti dal Ministero della Salute / Protezione Civile

Note della Protezione Civile:

08/05 - Dati Regione Basilicata ricalcolo casi positivi (diminuzione); 07/05 - Dati Regione Basilicata ricalcolo casi positivi (diminuzione); 06/05 - Dati Regione Lombardia aggiornamento dimessi guariti (aumento); 02/05 - Sardegna ricalcolo nuovi casi e guariti; 02/05 - Dati Regione Lombardia ricalcolati 329 decessi (47 di oggi e 282 da riconteggio di aprile); 23/04 - Dati Regione Lazio parziali (casi testati non completi); 23/04 - Dati Regione Campania parziali (casi testati non aggiornati); 21/04 - Dati Regione Lombardia parziali (casi testati non aggiornati); 20/04 - Dati Regione Lombardia ricalcolati (ricalcolo di casi testati - eliminazione duplicati); 15/04 - Dati Friuli Venezia Giulia corretti (ricalcolo di isolamento domiciliare e dimessi/guariti); 12/04 - Dati P.A. Bolzano corretti (ricalcolo guariti -110 rispetto a ieri); 10/04 - Dati Molise parziali (tamponi non aggiornati); 29/03 - Dati Emilia Romagna parziali (tamponi non aggiornati); 26/03 - Dati Piemonte parziali -50 deceduti (comunicazione tardiva); 18/03 - Dati Campania non aggiornati; 18/03 - Dati Parma non aggiornati; 17/03 - Dati Rimini non aggiornati; 16/03 - Dati P.A. Trento e Puglia non pervenuti; 11/03 - Dati Abruzzo non pervenuti; 10/03 - Dati Lombardia parziali; 07/03 - Dati Brescia +300 esiti positivi.